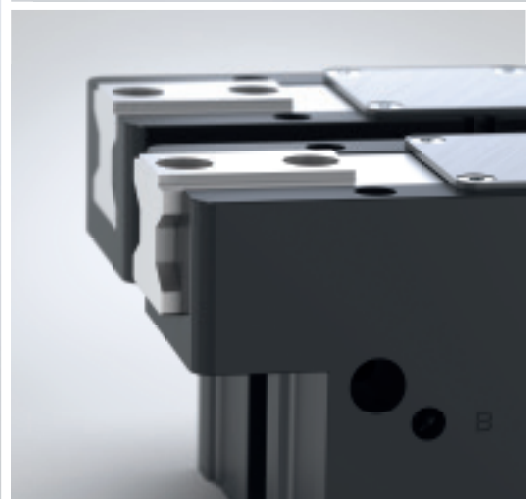
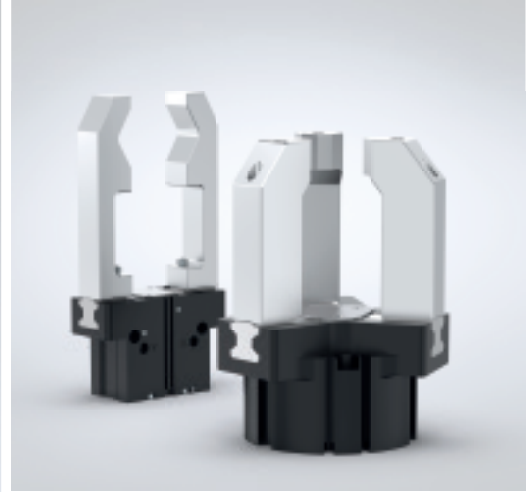


# Universalgreifer der Extraklasse

Serie GPP5000  
Serie GPD5000  
Serie GPP5000AL  
Serie GPD5000AL

THE KNOW-HOW FACTORY



# PRODUKTVERGLEICH

## LEISTUNGSSTARK UND ZUKUNFTSSICHER

### DIE KLASSENBESTEN – SERIEN 5000

Die vielfach prämierten Premium-Pneumatikgreifer der Produktfamilie 5000 mit ihrer extrem robusten, hart beschichteten Stahl-in-Stahl-Profilnutenführung sind wahre Alleskönner. Sie sind für den Universaleinsatz konzipiert und besitzen je nach Variante eine Reihe von Merkmalen, sodass sie für jede Anwendung die passende Lösung bieten!

STEEL LINEAR GUIDE

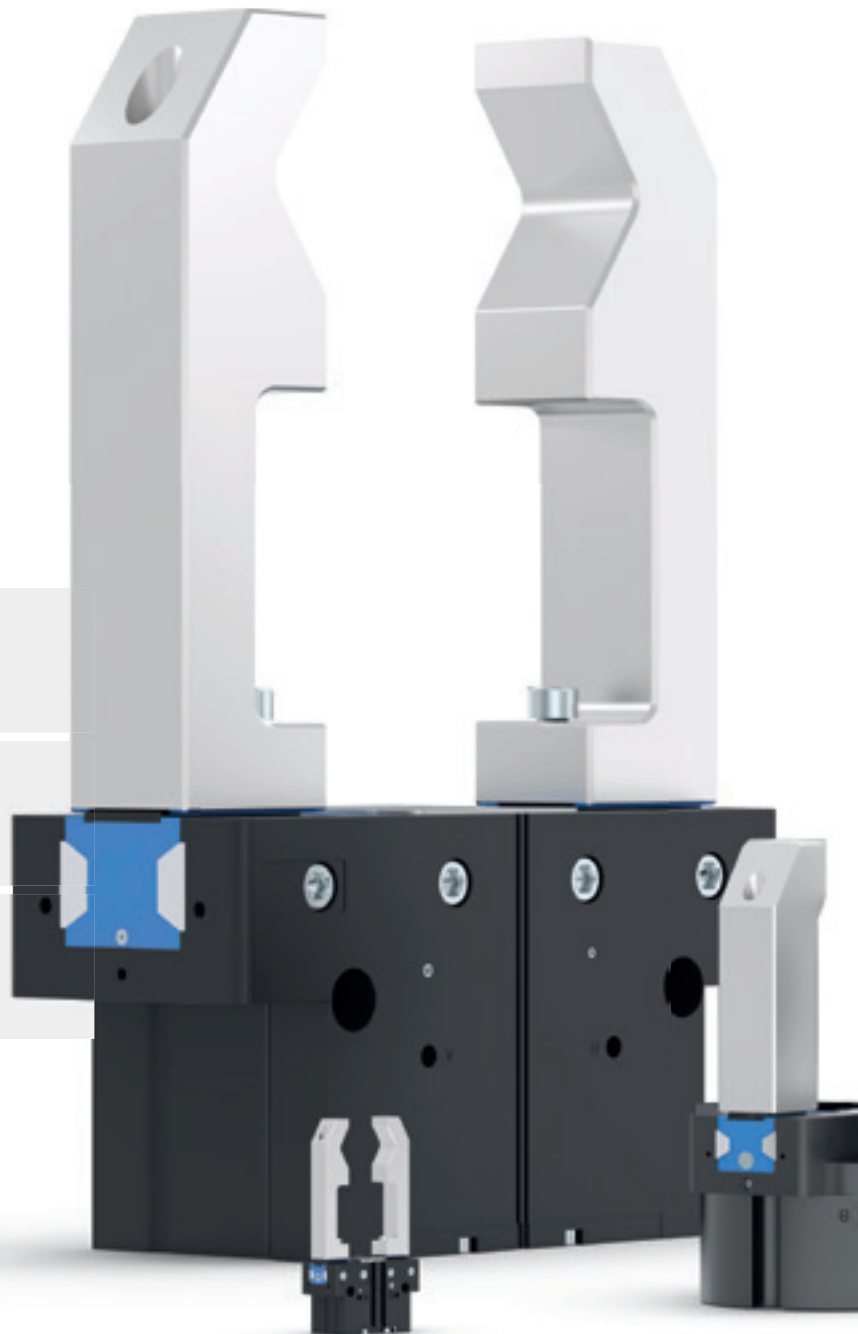
**FÜR ALLE**  
EINSATZBEDINGUNGEN

**HÖCHSTE**  
KRÄFTE

**GRÖSSTE**  
MOMENTE

### EINSATZGEBIETE

- ▶ Bei mittel bis stark verschmutzter Umgebung
- ▶ Schutzklasse IP64/67
- ▶ Reinraumklasse 5/6
- ▶ S-Variante mit erhöhter Greifkraft
- ▶ Korrosionsgeschützt
- ▶ Temperaturbeständig



## DIE WIRTSCHAFTLICHEN – SERIEN 5000AL

Die Serien mit Aluminum Linear Guide der 5000er Produktfamilie bieten Ihnen ein Höchstmaß an Variantenvielfalt und Flexibilität zu fairen Konditionen. Die Kombination aus technologischen und wirtschaftlichen Vorteilen der Serien GPP5000AL und GPD5000AL unterstützt Sie dabei, die optimale Balance zwischen Leistung und Kosten zu erreichen.



### ALUMINUM LINEAR GUIDE

**MEHR HUB**  
BEI GLEICHER BAUGRÖSSE

**HÖCHSTE**  
WIRTSCHAFTLICHKEIT

**GRÖSSTE**  
FUNKTIONALITÄT



### EINSATZGEBIETE

- ▶ Bei sauberer bis leicht verschmutzter Umgebung
- ▶ Schutzklasse IP40
- ▶ Reinraumklasse 4
- ▶ L-Variante mit vergrößertem Hub

# EFFIZIENTE ALLROUNDER

## SERIEN GPP5000AL UND GPD5000AL

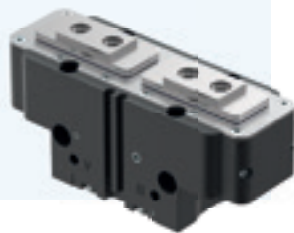
### VORTEILE, DIE DEN UNTERSCHIED MACHEN

Die Serien GPP5000AL und GPD5000AL verbinden hohe Präzision, Robustheit und maximale Wirtschaftlichkeit in einem einzigen Plattformkonzept. Davon sind wir überzeugt und bieten daher kompromisslose Qualität „Made in Germany“ für alle Ihre 5000er-Greifer. Das bedeutet eine vollumfassende Gewährleistung von 24 Monaten – für alle Bauteile und unabhängig von der Zyklenzahl. Versprochen!



### PROTEKTOR-VERSION DER SERIEN 5000AL MIT ERHÖHTER SCHUTZKLASSE

Wenn mehr Schutz benötigt wird, bieten wir Ihnen auf Anfrage eine Protektor-Variante für anspruchsvollere Umgebungen an.



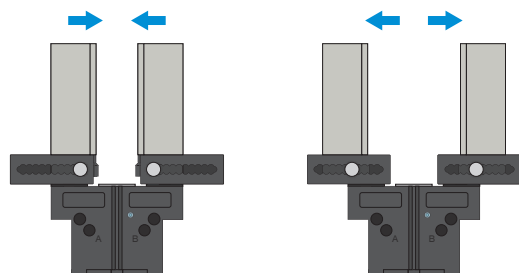
### ERFÜLLTE NORMEN UND RICHTLINIEN SETZEN MASSSTÄBE IN DIESER KLASSE

Qualität und Sicherheit sind fundamentale Elemente unserer Unternehmensphilosophie. Unsere regelmäßig geprüften Produkte entsprechen nicht nur den höchsten Qualitätsstandards, sondern garantieren auch langfristige Zuverlässigkeit und Sicherheit.

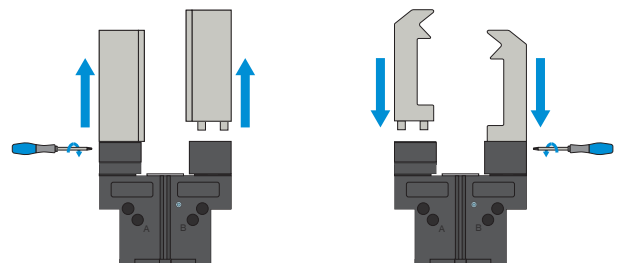


### UMFANGREICHES ZUBEHÖR

Hervorzuheben sind die Einstellbacken für die werkzeuglose Anpassung des Greifbereichs, Wechselbacken für den schnellen Backenwechsel sowie präzise Sensorik, die den gesamten Hubbereich zuverlässig über IO-Link oder analog überwacht.



*Einstellbacken – EB5000  
Zur werkzeuglosen Anpassung des Greifbereichs*



*Wechselbacken – WB5000  
Ermöglichen das schnelle Wechseln der individuellen Greifbacken*

# PRODUKTVERGLEICH

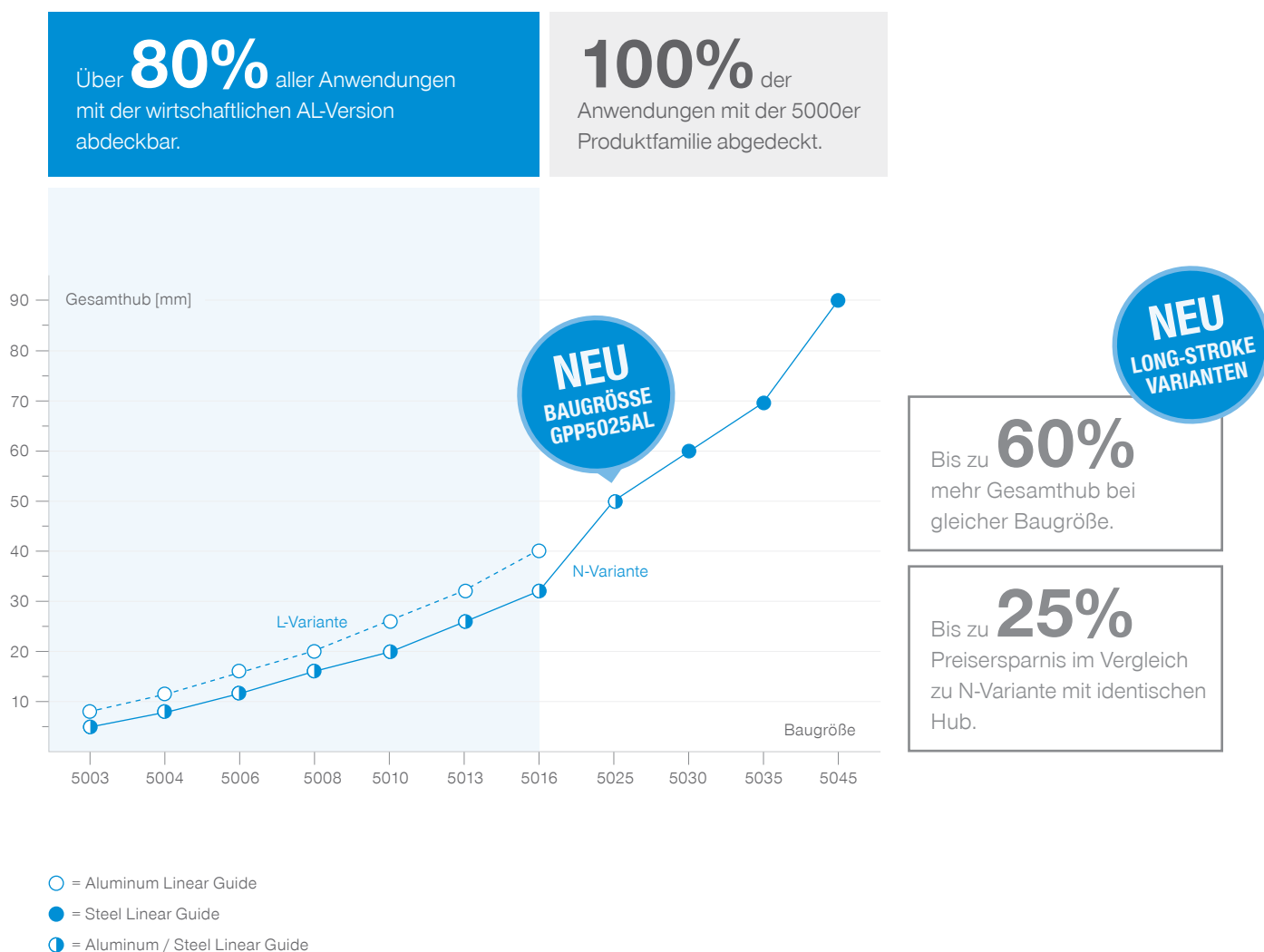
## TECHNISCHE DATEN

### STEEL LINEAR GUIDE ODER ALUMINUM LINEAR GUIDE – PERFORMANCE NACH BEDARF

Die GPP5000 mit Steel Linear Guide sind Premium-Greifer mit Schutzklassen bis IP67, serienmäßigem Korrosionsschutz, hoher Temperaturbeständigkeit und einer extrem robusten Stahlführung – ideal für anspruchsvollste Einsätze. Die GPP5000AL mit Aluminum Linear Guide setzen den Industriestandard: kostenoptimiert, fokussiert auf das

Wesentliche und für 80 % aller Anwendungen geeignet. Auch sie profitieren von der überlegenen Linear Guide-Technologie.

**Robust oder effizient – beide Varianten bieten starke Performance und präzise Führung.**



# RETURN OF INVEST

## WARTUNGSFREI UND EFFIZIENT

### QUALITÄT ZUM ATTRAKTIVEN PREIS

Mit den Aluminum Linear Guide-Serien der Greiferfamilie 5000 erzielen Sie eine besonders schnelle Amortisation Ihrer Investition. Die Kombination aus geringen Anschaffungskosten, wartungsfreiem Design und maximaler Prozesssicherheit reduziert Betriebskosten dauerhaft und verschafft Ihnen einen klaren technologischen und wirtschaftlichen Wettbewerbsvorteil.

### MEHR INFORMATIONEN

**Alle Infos auf einem Blick**  
Details zu den Serien GPP5000AL und GPD5000AL, sowie weiterer Serien der Produktfamilie 5000, finden Sie auf unserer Website.



#### STEEL LINEAR GUIDE GPP5000, GPD5000

**30 MIO.**  
ZYKLEN WARTUNGSFREI



#### ALUMINUM LINEAR GUIDE GPP5000AL, GPD5000AL

**15 MIO.**  
ZYKLEN WARTUNGSFREI



### SERIE GPP5000AL

		Technische Daten										
Baugröße		5003	5004	5006	5008	5010	5013	5016	5025	5030	5035	5045
N-Variante	Hub pro Backe [mm]	2,5	4	6	8	10	13	16	25	-	-	-
	Greifkraft [N]	205	295	485	750	1320	1920	2990	4710	-	-	-
L-Variante	Hub pro Backe [mm]	4	6	8	10	13	16	20	-	-	-	-
	Greifkraft [N]	125	190	335	570	960	1645	2350	-	-	-	-

### SERIE GPP5000

		Technische Daten										
Baugröße		5003	5004	5006	5008	5010	5013	5016	5025	5030	5035	5045
N-Variante	Hub pro Backe [mm]	2,5	4	6	8	10	13	16	25	30	35	45
	Greifkraft [N]	215	295	485	750	1320	1920	2990	4710	7060	8200	14200
S-Variante	Hub pro Backe [mm]	-	2	3	4	5	6	8	14	17	20	26
	Greifkraft [N]	-	630	1080	1670	2890	4400	6600	9130	13550	15900	26950

### SERIE GPD5000AL

		Technische Daten										
Baugröße		5003	5004	5006	5008	5010	5013	5016	5025	5030	5035	5045
N-Variante	Hub pro Backe [mm]	2,5	4	6	8	10	13	16	-	-	-	-
	Greifkraft [N]	465	690	1080	1770	3250	5200	9490	-	-	-	-

### SERIE GPD5000

		Technische Daten										
Baugröße		5003	5004	5006	5008	5010	5013	5016	5025	5030	5035	5045
N-Variante	Hub pro Backe [mm]	2,5	4	6	8	10	13	16	25	30	35	45
	Greifkraft [N]	465	690	1080	1770	3250	5200	9490	11860	16970	23800	37850
S-Variante	Hub pro Backe [mm]	-	2	3	4	5	6	8	14	17	20	26
	Greifkraft [N]	-	1520	2320	3910	7160	11450	20330	22850	32400	45200	72500

# WELTWEITER SERVICE

## ZUVERLÄSSIG, SCHNELL UND KOMPETENT

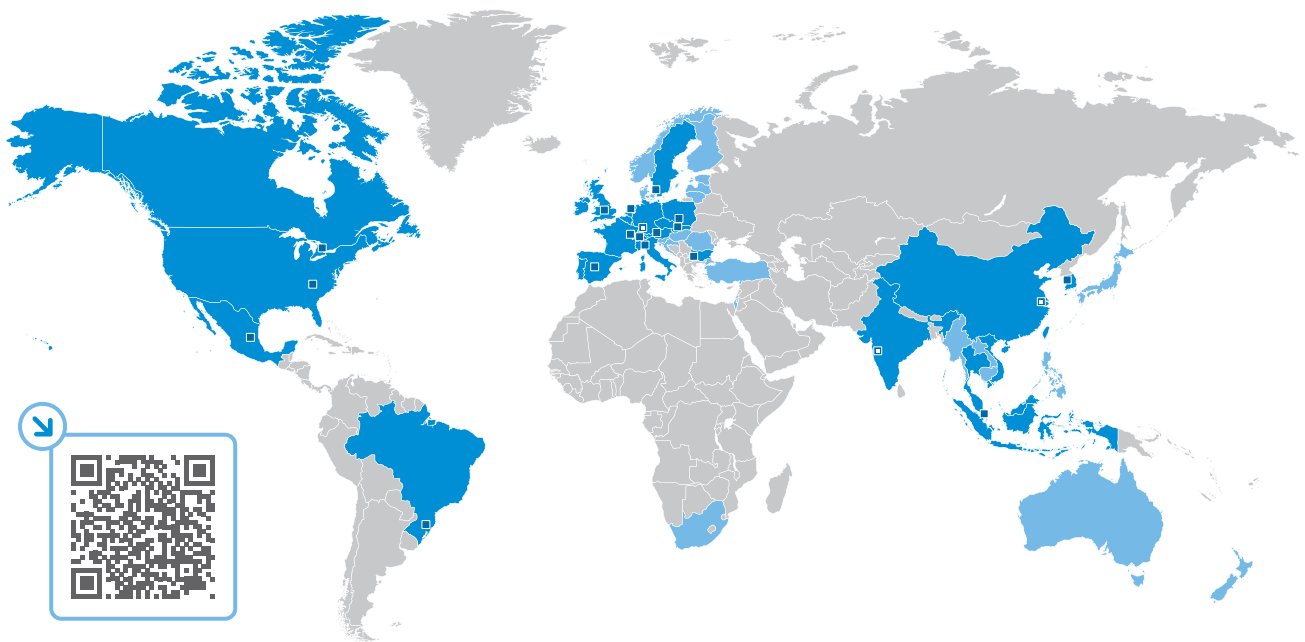
### SERVICE, DER DEN UNTERSCHIED MACHT

#### Globales Netzwerk

Mit dem internationalen Netzwerk der Zimmer Group profitieren Sie weltweit von direkter Unterstützung vor Ort. Konsistente Dokumentation und ein durchdachtes Zubehörprogramm sorgen zudem für eine einfache Handhabung und Wartbarkeit.

#### Umbau & Upgrades

Ändern sich die Einsatzbedingungen, gelingt das Upgrade auf Steel Linear Guide oder IP-geschützte Varianten mit minimaler Anpassung – effizient, flexibel und ohne Neuplanung. Die Vielzahl an Zubehör und Baugrößen der Produktfamilie 5000 macht es möglich.



#### HOTLINE

- Ihr persönlicher Ansprechpartner
- Unterstützung bei Störungen, Prozessfehlern, Bedienproblemen
- Fehleranalyse via Telefon, Video, Remote



#### FIELD SERVICE

- Mechanische & elektrische Installation
- Mechanische & elektrische Inbetriebnahme
- Produktionsbegleitung bei Optimierung
- Wartung, Reparatur und Inspektion
- Fehlerbeseitigung



#### REPARATURSERVICE

- Instandsetzung defekter Baugruppen
- Reparatur und Wartung
- Generalüberholung



#### PRE-SALES

- Konfiguratoren und Produktfinder
- Umfangreiche Dokumentationen
- 3D-Modelle, technische Zeichnungen, Explosionsdarstellung mit Stücklisten

## ZIMMER GROUP – THE KNOW-HOW FACTORY

**ALS KNOW-HOW FACTORY ARBEITEN WIR FÜR JEDE BRANCHE UND LIEFERN ALLES AUS EINER HAND. UNSER PORTFOLIO IST WEIT GEFÄCHERT, IN DER TIEFE GENAUSO WIE IN DER BREITE.**

**SIE HABEN EIN ENTWICKLUNGSPROBLEM? WIR LÖSEN ES! FORDERN SIE UNS BEI FORSCHUNG UND ENTWICKLUNG. ZAHLREICHE INNOVATIONEN STAMMEN AUS UNSEREM HAUSE. WIR BEGEISTERN UNS FÜR NEUES UND STEHEN FÜR UNTERNEHMERISCHEN PIONIERGEIST.**

### KONTAKT – WELTWEIT

Mit derzeit 19 Niederlassungen weltweit und Partnern in über 125 Ländern bieten wir Ihnen den exzellenten Service eines Technologieführers. Wir freuen uns über Ihre Kontaktaufnahme!

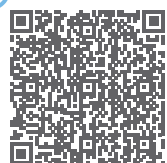
[www.zimmer-group.com/de/kontakt](http://www.zimmer-group.com/de/kontakt)



### DIE SYSTEMTECHNIK DER ZIMMER GROUP – DIE SPEZIALISTEN FÜR SONDERLÖSUNGEN

Mit über 30 Jahren Entwicklungserfahrung entwickelt die Systemtechnik Sonderlösungen für den Bereich Handling und Automation.

[www.zimmer-group.com/de/systemtechnik](http://www.zimmer-group.com/de/systemtechnik)



### RUND UM DIE UHR FÜR SIE DA – UNSER VIRTUELLER MESSESTAND

Mit eindrucksvollen Features wie einem animierten Kameraflug, klickbaren Info-Hotspots oder drehbaren 3D-Modellen können wir Sie garantiert auch virtuell begeistern.

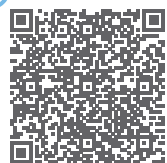
[www.zimmer-group.com/de/expo](http://www.zimmer-group.com/de/expo)



### UNSERE NEUHEITEN

Die Zimmer Group ist als Ideenschmiede und für seinen Erfindergeist bekannt. Dies erlaubt jedes Jahr aufs Neue viele innovative und individuelle Lösungen anzubieten. Aktuelle Produkthighlights finden Sie hier.

[www.zimmer-group.com/de/neuheiten](http://www.zimmer-group.com/de/neuheiten)



**HAUPTSITZ:**  
**ZIMMER GROUP**  
 Am Glockenloch 2  
 DE 77866 Rheinau  
 T +49 7844 9139-0  
 F +49 7844 9139-1199  
[info.de@zimmer-group.com](mailto:info.de@zimmer-group.com)  
[www.zimmer-group.com](http://www.zimmer-group.com)

**zimmer**  
group