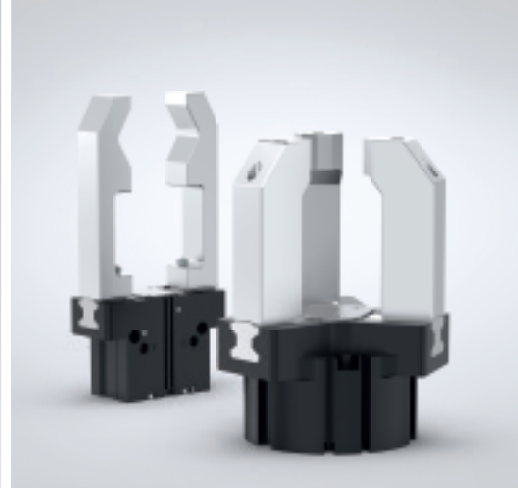


## Pinces universelles haut de gamme

Série GPP5000  
Série GPD5000  
Série GPP5000AL  
Série GPD5000AL

THE KNOW-HOW FACTORY



# COMPARAISON DES PRODUITS

## PERFORMANCE ET PÉRENNITÉ

### LES PREMIÈRES DE LA CLASSE – SÉRIES 5000

Les pinces pneumatiques de qualité supérieure de la gamme de produits 5000 ont été plusieurs fois récompensées pour leurs glissières profilées entièrement en acier trempé au revêtement extrêmement robuste qui leur permet véritablement de tout faire. Conçues pour un usage universel, elles possèdent, selon la variante, une série de caractéristiques leur permettant d'offrir la solution adéquate pour chaque application !

**STEEL LINEAR GUIDE**

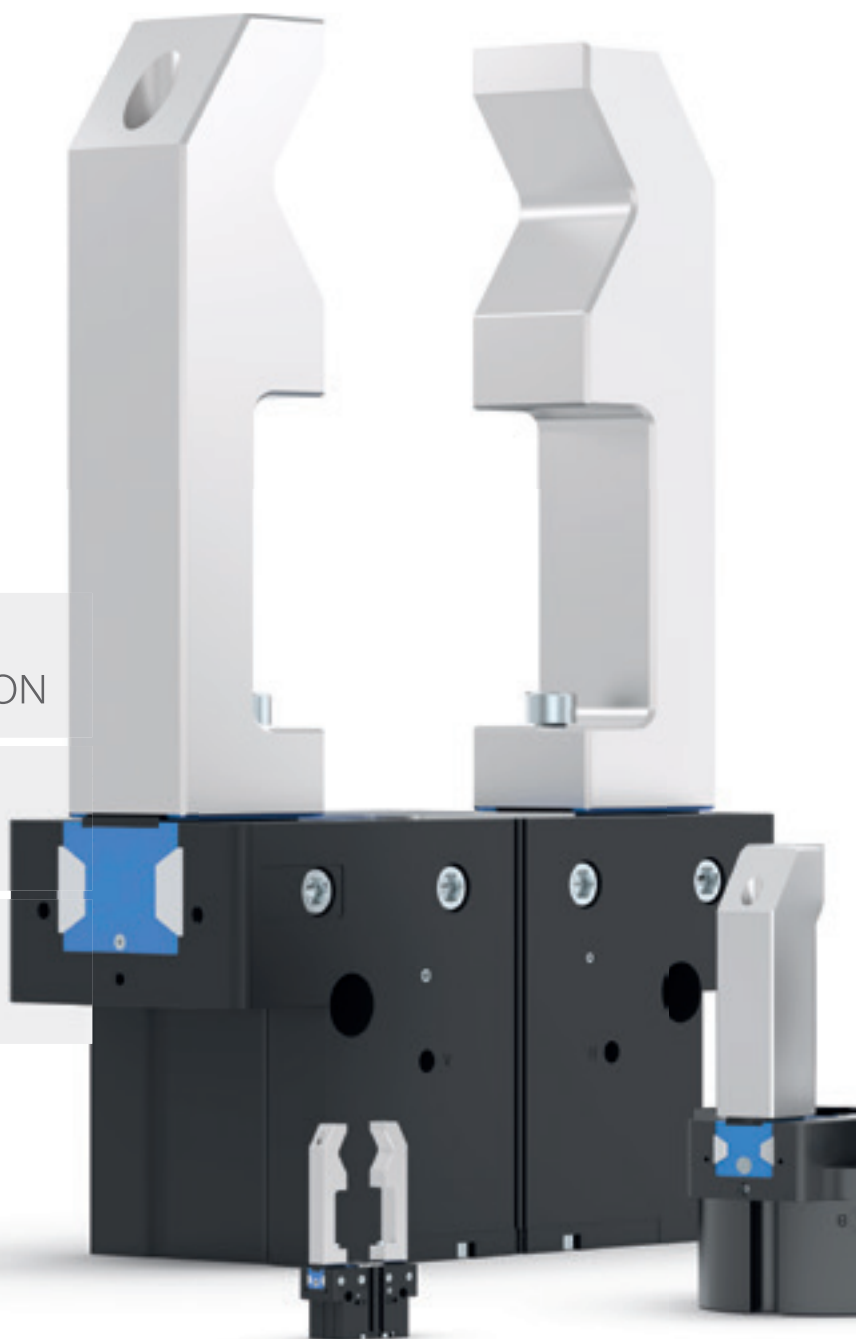
**POUR TOUTES LES  
CONDITIONS D'UTILISATION**

**FORCES  
EXTRÊMES**

**COUPLES  
MAXIMAUX**

### DOMAINES D'APPLICATION

- ▶ Dans un environnement moyennement ou fortement pollué
- ▶ Classe de protection IP64/67
- ▶ Classe de propreté de l'air 5/6
- ▶ Variante S avec force de préhension accrue
- ▶ Protection contre la corrosion
- ▶ Résistance aux températures



## LES ÉCONOMIQUES – SÉRIES 5000AL

Les séries avec Aluminum Linear Guide de la gamme de produits 5000 vous offrent une grande diversité de variantes et une flexibilité maximale à des conditions intéressantes. La combinaison des avantages technologiques et économiques des séries GPP5000AL et GPD5000AL vous aide à atteindre l'équilibre optimal entre performances et coûts.

**NOUVEAU**  
TAILLES  
GPP5025AL /  
GPD5016AL

### ALUMINUM LINEAR GUIDE

**COURSE PLUS LONGUE**  
POUR LA MÊME TAILLE

**RENTABILITÉ**  
MAXIMALE

**FONCTIONNALITÉ**  
EXCEPTIONNELLE

**NOUVEAU**  
LONG STROKE  
VARIANTES

### DOMAINES D'APPLICATION

- ▶ Dans un environnement propre ou légèrement pollué
- ▶ Classe de protection IP40
- ▶ Classe de propreté de l'air 4
- ▶ Variante L avec course plus importante

# DES MODÈLES POLYVALENTS EFFICACES

## SÉRIES GPP5000AL ET GPD5000AL

### DES AVANTAGES QUI FONT TOUTE LA DIFFÉRENCE

Les séries GPP5000AL et GPD5000AL allient haute précision, robustesse et rentabilité maximale au sein d'un concept de plateforme unique. Nous sommes convaincus de ces atouts et vous proposons donc une qualité irréprochable « Made in Germany » pour toutes vos pinces 5000. Cela signifie que nous offrons une garantie complète de 24 mois – pour tous les composants et indépendamment du nombre de cycles. Telle est notre promesse !



### VERSION PROTECTION DES SÉRIES 5000AL AVEC CLASSE DE PROTECTION SUPÉRIEURE

Si vous avez besoin d'une meilleure protection, nous vous proposons sur demande une variante protection adaptée aux environnements plus exigeants.



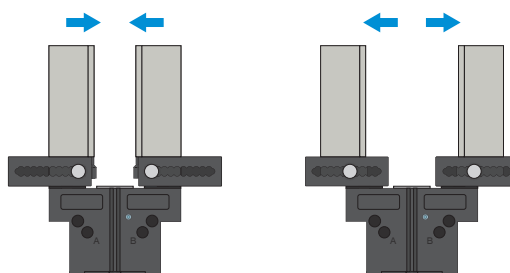
### LES NORMES ET LES DIRECTIVES RESPECTÉES DÉFINISSENT DE NOUVELLES RÉFÉRENCES POUR CETTE CLASSE

La qualité et la sécurité sont des éléments fondamentaux de notre philosophie d'entreprise. Nos produits sont régulièrement contrôlés et répondent non seulement aux normes de qualité les plus élevées, mais garantissent également une fiabilité et une sécurité à long terme.

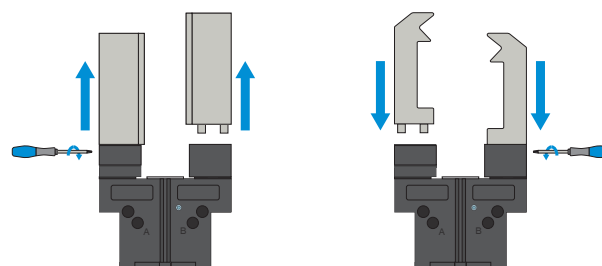


### LARGE GAMME D'ACCESSOIRES

Mettons l'accent sur les mors de réglage pour une adaptation sans outil de la zone de préhension, les mors interchangeables pour un remplacement rapide des mors, ainsi que les capteurs précis qui surveillent de manière fiable l'intégralité de la plage de course via IO-Link ou de manière analogique.



Mors de réglage – EB5000  
Pour adapter la zone de préhension sans outil



Mors interchangeables – WB5000  
Ils permettent de remplacer rapidement différents mors de préhension

# COMPARAISON DES PRODUITS

## CARACTÉRISTIQUES TECHNIQUES

### STEEL LINEAR GUIDE OU ALUMINUM LINEAR GUIDE – UNE PERFORMANCE ADAPTÉE AUX BESOINS

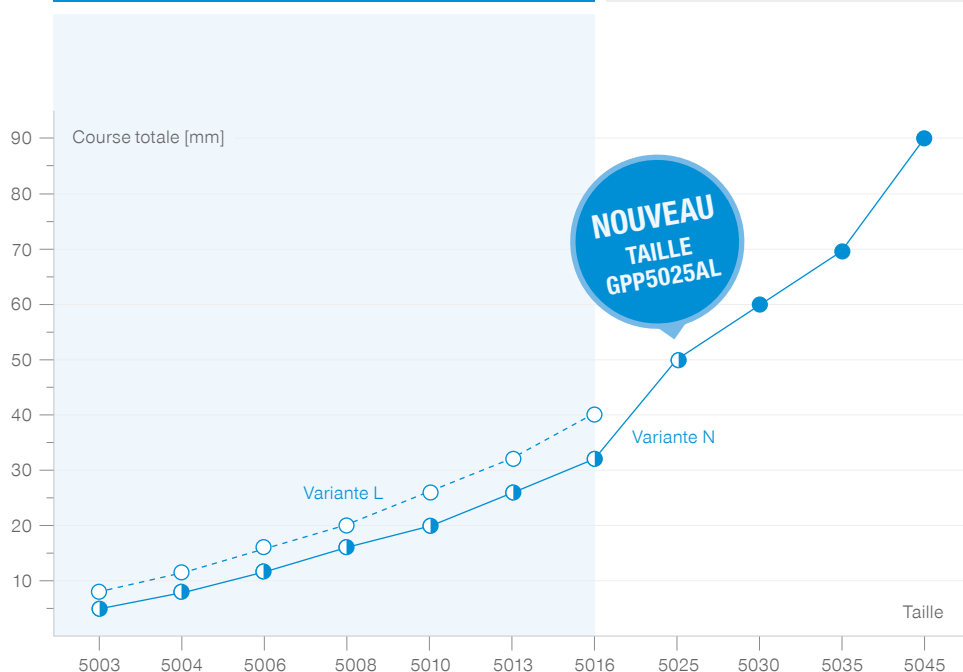
Les GPP5000 avec Steel Linear Guide sont des pinces haut de gamme dotées de classes de protection jusqu'à IP67, d'une protection anticorrosion de série, d'une grande résistance aux températures et d'un guidage en acier extrêmement robuste – elles sont idéales pour les applications les plus exigeantes. Les GPP5000AL avec Aluminum Linear Guide constituent la référence dans le secteur industriel : optimisées

en termes de coûts, elles se concentrent sur l'essentiel et conviennent à 80 % des applications. Elles bénéficient également de la technologie supérieure Linear Guide.

**Robustesse ou efficacité – ces deux variantes garantissent de bonnes performances et un guidage précis.**

Plus de **80 %** de toutes les applications peuvent être réalisées avec la version économique AL.

**100 %** des applications peuvent être réalisées avec la gamme de produits 5000.



- = Aluminum Linear Guide
- = Steel Linear Guide
- = Aluminum / Steel Linear Guide

**NOUVEAU  
LONG STROKE  
VARIANTES**

Jusqu'à **60 %** de longueur de course totale en plus pour la même taille.

Jusqu'à **25 %** d'économie par rapport à la variante N avec une course identique.

# RETOUR SUR INVESTISSEMENT

## EFFICACITÉ ET ABSENCE D'ENTRETIEN

### LA QUALITÉ À UN PRIX INTÉRESSANT

Avec les séries Aluminum Linear Guide de la gamme de pinces 5000, vous rentabilisez très rapidement votre investissement. La combinaison de faibles coûts d'acquisition, d'un design ne nécessitant pas d'entretien et d'une sécurité maximale des processus réduit durablement les coûts d'exploitation et vous procure un avantage concurrentiel technologique et économique indéniable.

### INFORMATIONS SUPPLÉMENTAIRES

#### Toutes les informations en un coup d'œil

Pour en savoir plus sur les séries GPP5000AL et GPD5000AL ainsi que sur d'autres séries de la gamme de produits 5000, veuillez consulter notre site Internet.



### STEEL LINEAR GUIDE GPP5000, GPD5000

**30 MILLIONS**  
DE CYCLES SANS ENTRETIEN



### ALUMINUM LINEAR GUIDE GPP5000AL, GPD5000AL

**15 MILLIONS**  
DE CYCLES SANS ENTRETIEN



### SÉRIE GPP5000AL

		Caractéristiques techniques										
Taille		5003	5004	5006	5008	5010	5013	5016	5025	5030	5035	5045
Variante N	Course par mors [mm]	2,5	4	6	8	10	13	16	25	-	-	-
	Force de préhension [N]	205	295	485	750	1320	1920	2990	4710	-	-	-
Variante L	Course par mors [mm]	4	6	8	10	13	16	20	-	-	-	-
	Force de préhension [N]	125	190	335	570	960	1645	2350	-	-	-	-

### SÉRIE GPP5000

SERIE GPP5000

		Caractéristiques techniques										
Taille		5003	5004	5006	5008	5010	5013	5016	5025	5030	5035	5045
Variante N	Course par mors [mm]	2,5	4	6	8	10	13	16	25	30	35	45
	Force de préhension [N]	215	295	485	750	1320	1920	2990	4710	7060	8200	14200
Variante S	Course par mors [mm]	-	2	3	4	5	6	8	14	17	20	26
	Force de préhension [N]	-	630	1080	1670	2890	4400	6600	9130	13550	15900	26950

### SÉRIE GPD5000AL

		Caractéristiques techniques										
Taille		5003	5004	5006	5008	5010	5013	5016	5025	5030	5035	5045
Variante N	Course par mors [mm]	2,5	4	6	8	10	13	16	-	-	-	-
	Force de préhension [N]	465	690	1080	1770	3250	5200	9490	-	-	-	-

### SÉRIE GPD5000

SERIE GPD5000

		Caractéristiques techniques										
Taille		5003	5004	5006	5008	5010	5013	5016	5025	5030	5035	5045
Variante N	Course par mors [mm]	2,5	4	6	8	10	13	16	25	30	35	45
	Force de préhension [N]	465	690	1080	1770	3250	5200	9490	11860	16970	23800	37850
Variante S	Course par mors [mm]	-	2	3	4	5	6	8	14	17	20	26
	Force de préhension [N]	-	1520	2320	3910	7160	11450	20330	22850	32400	45200	72500

# SERVICE DANS LE MONDE ENTIER

## FIABLE, RAPIDE ET COMPÉTENT

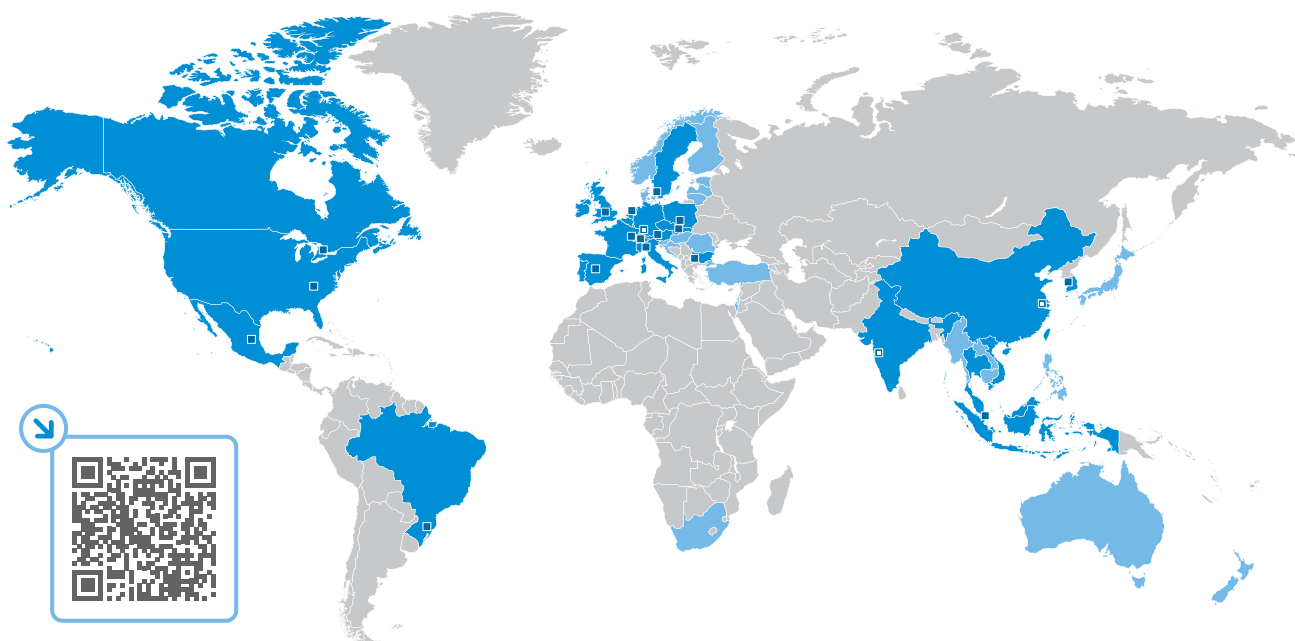
### UN SERVICE QUI FAIT TOUTE LA DIFFÉRENCE

#### Réseau mondial

Grâce au réseau international du Zimmer Group, vous bénéficiez d'une assistance directement sur site dans le monde entier. Une documentation cohérente et une gamme d'accessoires bien pensée garantissent en outre une utilisation et une maintenance aisées.

#### Transformations et mises à niveau

Si les conditions d'utilisation évoluent, alors vous pouvez passer au Steel Linear Guide ou aux variantes protégées IP grâce à des adaptations minimales – de manière efficace, flexible et sans nouvelle planification. Cela est rendu possible par la multitude d'accessoires et de tailles de la gamme de produits 5000.



#### HOTLINE

- Votre interlocuteur personnel
- Assistance en cas de dysfonctionnements, d'erreurs de processus, de problèmes d'utilisation
- Analyse des erreurs par téléphone, vidéo, à distance



#### SERVICE SUR SITE

- Installation mécanique et électrique
- Mise en service mécanique et électrique
- Suivi de la production lors de l'optimisation
- Maintenance, réparation et inspection
- Dépannage



#### SERVICE DE RÉPARATION

- Remise en état de modules défectueux
- Réparation et maintenance
- Révision complète



#### PRÉ-VENTE

- Configureurs et moteurs de recherche pour produits
- Documentations complètes
- Modèles 3D, dessins techniques, vues éclatées avec listes de pièces

## ZIMMER GROUP – THE KNOW-HOW FACTORY

EN TANT QUE KNOW-HOW FACTORY, NOUS TRAVAILLONS POUR TOUTES LES BRANCHES ET FOURNISSEONS DES PRESTATIONS COMPLÈTES. NOTRE GAMME EST TRÈS VASTE ET TOUT AUSSI LARGE QUE VARIÉE.

UN PROBLÈME DE DÉVELOPPEMENT ? NOUS LE RÉSOVONS ! METTEZ À L'ÉPREUVE LES CHERCHEURS ET DÉVELOPPEURS QUE NOUS SOMMES. DE NOMBREUSES INNOVATIONS PROVIENNENT DE NOTRE ENTREPRISE. NOUS NOUS ENTHOUSIASMONS POUR LA NOUVEAUTÉ ET INCARNONS UN ESPRIT D'ENTREPRISE PIONNIER.

### CONTACT – DANS LE MONDE ENTIER

Avec actuellement 19 succursales dans le monde et des partenaires dans plus de 125 pays, nous vous offrons d'excellentes prestations, dignes d'un leader de la technologie. Nous sommes impatients d'avoir de vos nouvelles !

[www.zimmer-group.com/fr/contact](http://www.zimmer-group.com/fr/contact)



### LA TECHNOLOGIE SYSTÈME DE ZIMMER GROUP – LES SPÉCIALISTES DE SOLUTIONS SPÉCIFIQUES

Avec plus de 30 ans d'expérience en matière de développement, la technologie système développe des solutions spécifiques pour le domaine de la manutention et de l'automatisation.

[www.zimmer-group.com/fr/technique-dingenierie-systemes](http://www.zimmer-group.com/fr/technique-dingenierie-systemes)



### À VOTRE SERVICE 24 HEURES/24 – NOTRE STAND VIRTUEL

Avec des fonctionnalités impressionnantes telles qu'une prise de vue animée, des hotspots cliquables ou des modèles 3D rotatifs, nous sommes certains de pouvoir vous convaincre par nos démonstrations en ligne.

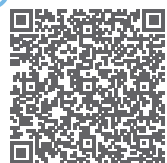
[www.zimmer-group.com/fr/expo](http://www.zimmer-group.com/fr/expo)



### NOS NOUVEAUTÉS

Zimmer Group est connu pour son laboratoire d'idées et son esprit inventif. Cela permet de proposer chaque année de nombreuses solutions innovantes et individuelles. Vous trouverez ici les produits phare actuels.

[www.zimmer-group.com/fr/nouveautes](http://www.zimmer-group.com/fr/nouveautes)



#### SIÈGE SOCIAL:

#### ZIMMER GROUP

Am Glockenloch 2

DE 77866 Rheinau

T +49 7844 9139-0

F +49 7844 9139-1199

info.de@zimmer-group.com

[www.zimmer-group.com](http://www.zimmer-group.com)

**ZIMMER**  
group