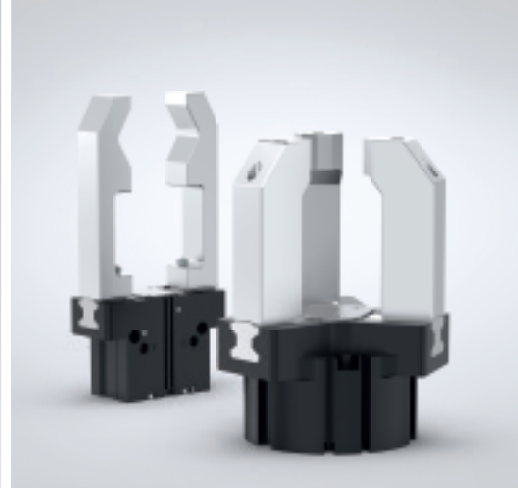




Pinze universali di una classe speciale

Serie GPP5000
Serie GPD5000
Serie GPP5000AL
Serie GPD5000AL

THE KNOW-HOW FACTORY



CONFRONTO PRODOTTI

POTENTE E A PROVA DI FUTURO

LE MIGLIORI DELLA CATEGORIA - SERIE 5000

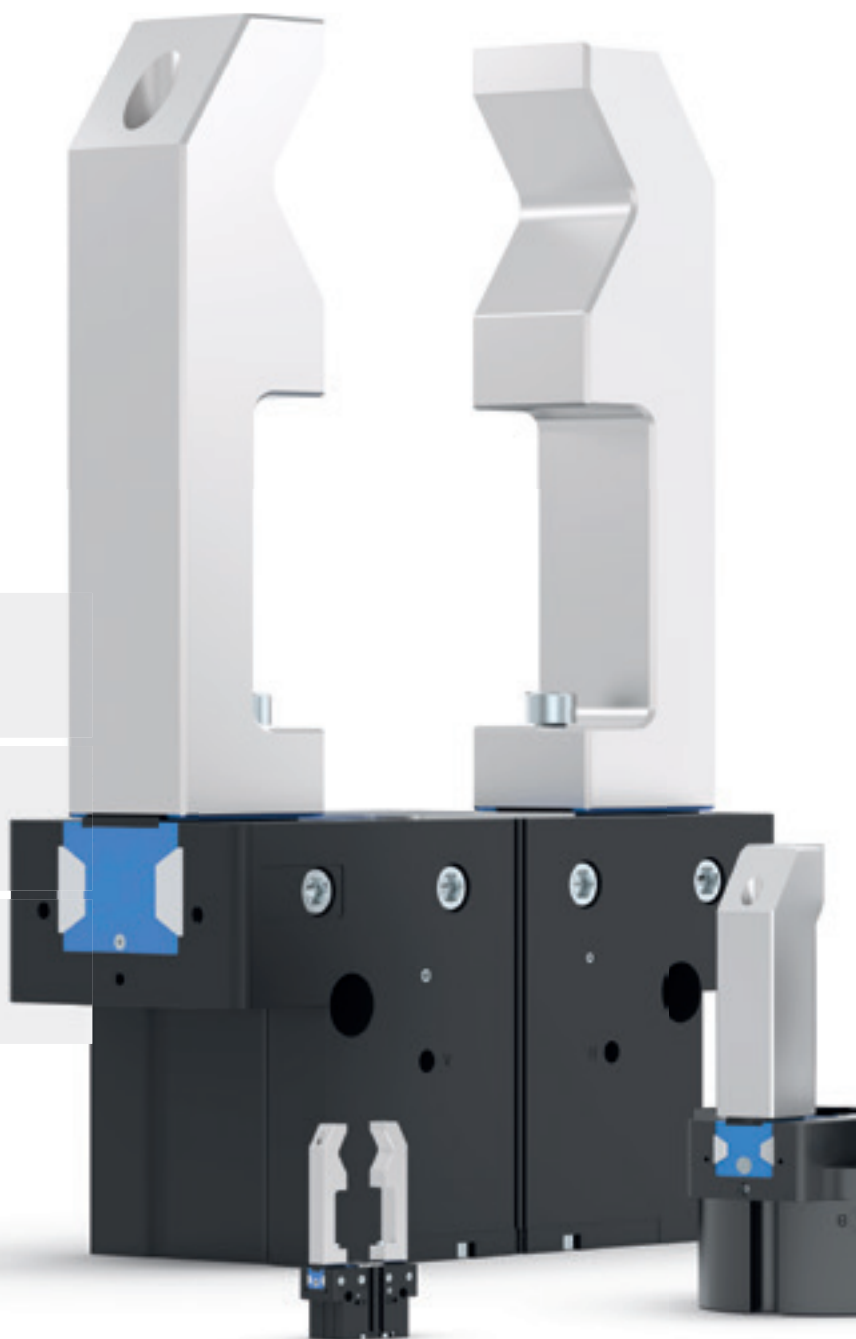
Le pluripremiate pinze pneumatiche premium della famiglia di prodotti serie 5000, grazie alla loro guida profilata a scorrimento acciaio su acciaio estremamente robusta con rivestimento duro, consentono il massimo della versatilità. Sono progettate per un uso universale e presentano una serie di caratteristiche a seconda della versione, in modo da offrire la soluzione giusta per ogni applicazione!

STEEL LINEAR GUIDE

**PER TUTTE LE
CONDIZIONI OPERATIVE**

**MASSIMA
FORZA**

**MASSIMI
MOMENTI**



AMBITI D'IMPIEGO

- ▶ Per ambienti mediamente o fortemente sporchi
- ▶ Grado di protezione IP64/67
- ▶ Classe di camera bianca 5/6
- ▶ Versione S con forza di presa aumentata
- ▶ Protezione contro la corrosione
- ▶ Resistente alle temperature

VERSIONI ECONOMICHE - SERIE 5000AL

Le serie con Aluminum Linear Guide della famiglia di prodotti serie 5000 offrono il massimo numero di versioni e flessibilità a condizioni eque. La combinazione dei vantaggi tecnologici ed economici delle serie GPP5000AL e GPD5000AL consente di raggiungere un equilibrio ottimale tra prestazioni e costi.



ALUMINUM LINEAR GUIDE

CORSA PIÙ LUNGA
CON LE STESSE
DIMENSIONI COSTRUTTIVE

MASSIMA
CONVENIENZA

MASSIMI
FUNZIONALITÀ



AMBITI D'IMPIEGO

- ▶ Per ambienti da puliti a leggermente sporchi
- ▶ Grado di protezione IP40
- ▶ Classe di camera bianca 4
- ▶ Versione L con corsa più grande

VERSATILITÀ EFFICIENTE

SERIE GPP5000AL E GPD5000AL

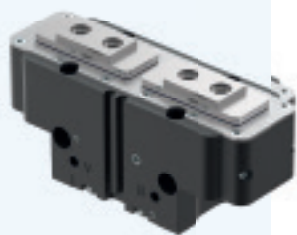
VANTAGGI CHE FANNO LA DIFFERENZA

Le serie GPP5000AL e GPD5000AL combinano un'elevata precisione, robustezza e massima efficienza in un concetto di piattaforma unica. Noi ne siamo convinti e offriamo pertanto una qualità senza compromessi "Made in Germany" per tutte le vostre pinze serie 5000. Ciò significa una garanzia completa di 24 mesi per tutti i componenti e a prescindere dal numero di cicli. È la nostra promessa!



VERSIONE CON COPERCHIO DI PROTEZIONE DELLA SERIE 5000AL CON CLASSE DI PROTEZIONE MAGGIORE

Se è necessaria una maggiore protezione, su richiesta possiamo offrire una versione con coperchio di protezione per gli ambienti più difficili.



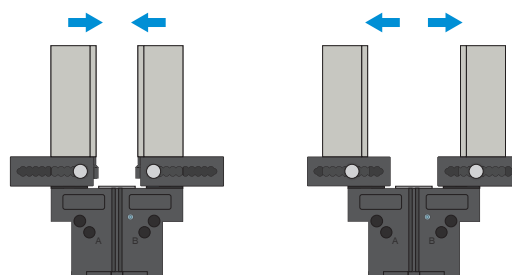
IL PIENO RISPETTO DI NORME E DIRETTIVE STABILISCE GLI STANDARD PER QUESTA CLASSE

Qualità e sicurezza sono elementi fondamentali della nostra filosofia aziendale. I nostri prodotti, regolarmente testati, non solo soddisfano i più elevati standard di qualità, ma garantiscono anche affidabilità e sicurezza a lungo termine.

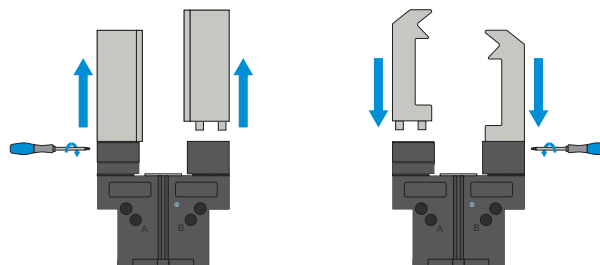


NUMEROSI ACCESSORI

Si distinguono in particolare i regolatori posizione griffe per la regolazione senza attrezzi del campo di presa, il cambiorapido ganasce per una rapida sostituzione e l'affidabile tecnologia dei sensori che monitora con precisione l'intero campo della corsa tramite IO-Link o in modo analogico.



Regolatori posizione griffe – EB5000
Per un adattamento senza attrezzi dell'area di presa



Cambiorapido ganasce – WB5000
Consente di sostituire rapidamente le singole ganasce

CONFRONTO PRODOTTI

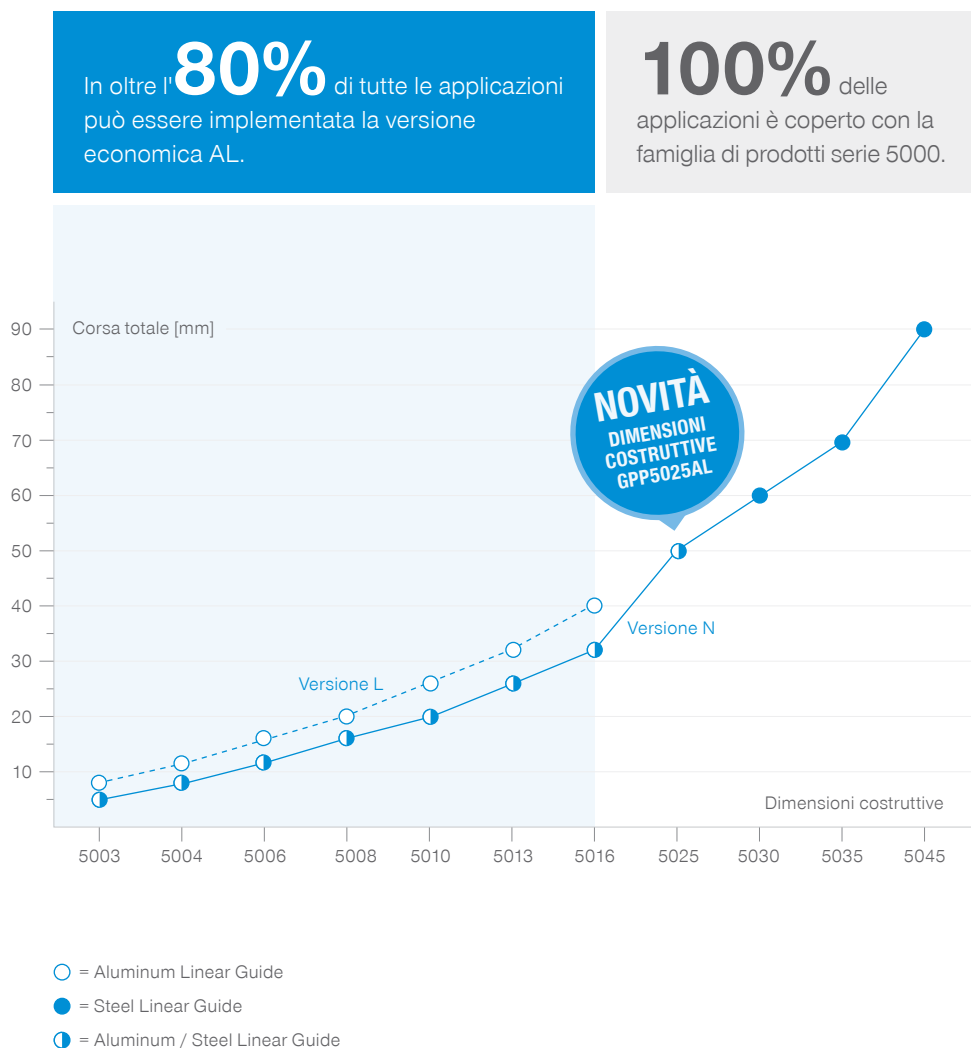
DATI TECNICI

STEEL LINEAR GUIDE O ALUMINUM LINEAR GUIDE - PRESTAZIONI SECONDO LE ESIGENZE

Le GPP5000 con Steel Linear Guide sono pinze di qualità superiore con gradi di protezione fino a IP67, protezione anti-corrosione di serie, elevata resistenza alle temperature e una guida in acciaio estremamente robusta: l'ideale per le applicazioni più impegnative. Le GPP5000AL con Aluminum Linear Guide definiscono lo standard di settore:

ottimizzate nei costi, concentrate sull'essenziale e adatte all'80% delle applicazioni. Anche loro sono dotate della potente tecnologia Linear Guide.

Robuste o efficienti: entrambe le versioni offrono prestazioni elevate e una guida precisa.



RITORNO DELL'INVESTIMENTO

EFFICIENZA E ZERO MANUTENZIONE

QUALITÀ A UN PREZZO INTERESSANTE

Con la serie Aluminum Linear Guide della famiglia di pinze serie 5000 potete ottenere un ritorno sul vostro investimento in tempi particolarmente brevi. La combinazione di bassi costi di acquisto, design privo di manutenzione e massima affidabilità di processo riduce in modo permanente i costi operativi e vi offre un chiaro vantaggio competitivo tecnologico ed economico.

ULTERIORI INFORMAZIONI

Tutti i vantaggi a colpo d'occhio
I dettagli sulle serie GPP5000AL e GPD5000AL, nonché sulle altre serie della famiglia serie 5000 sono disponibili sul nostro sito web.



STEEL LINEAR GUIDE GPP5000, GPD5000

30 MILIONI

DI CICLI SENZA
MANUTENZIONE



ALUMINUM LINEAR GUIDE GPP5000AL, GPD5000AL

15 MILIONI

DI CICLI SENZA
MANUTENZIONE



SERIE GPP5000AL

		► Dati tecnici										
Dimensioni costruttive		5003	5004	5006	5008	5010	5013	5016	5025	5030	5035	5045
Versione N	Corsa per ganascia [mm]	2,5	4	6	8	10	13	16	25	-	-	-
	Forza di presa [N]	205	295	485	750	1320	1920	2990	4710	-	-	-
Versione L	Corsa per ganascia [mm]	4	6	8	10	13	16	20	-	-	-	-
	Forza di presa [N]	125	190	335	570	960	1645	2350	-	-	-	-

SERIE GPP5000

SERIE GPF5000

		► Dati tecnici										
Dimensioni costruttive		5003	5004	5006	5008	5010	5013	5016	5025	5030	5035	5045
Versione N	Corsa per ganascia [mm]	2,5	4	6	8	10	13	16	25	30	35	45
	Forza di presa [N]	215	295	485	750	1320	1920	2990	4710	7060	8200	14200
Versione S	Corsa per ganascia [mm]	-	2	3	4	5	6	8	14	17	20	26
	Forza di presa [N]	-	630	1080	1670	2890	4400	6600	9130	13550	15900	26950

SERIE GPD5000AL

		► Dati tecnici										
Dimensioni costruttive		5003	5004	5006	5008	5010	5013	5016	5025	5030	5035	5045
Versione N	Corsa per ganascia [mm]	2,5	4	6	8	10	13	16	-	-	-	-
	Forza di presa [N]	465	690	1080	1770	3250	5200	9490	-	-	-	-

SERIE GPD5000

SERIE GPD5000

		► Dati tecnici										
Dimensioni costruttive		5003	5004	5006	5008	5010	5013	5016	5025	5030	5035	5045
Versione N	Corsa per ganascia [mm]	2,5	4	6	8	10	13	16	25	30	35	45
	Forza di presa [N]	465	690	1080	1770	3250	5200	9490	11860	16970	23800	37850
Versione S	Corsa per ganascia [mm]	-	2	3	4	5	6	8	14	17	20	26
	Forza di presa [N]	-	1520	2320	3910	7160	11450	20330	22850	32400	45200	72500

ASSISTENZA IN TUTTO IL MONDO

AFFIDABILE, VELOCE E COMPETENTE

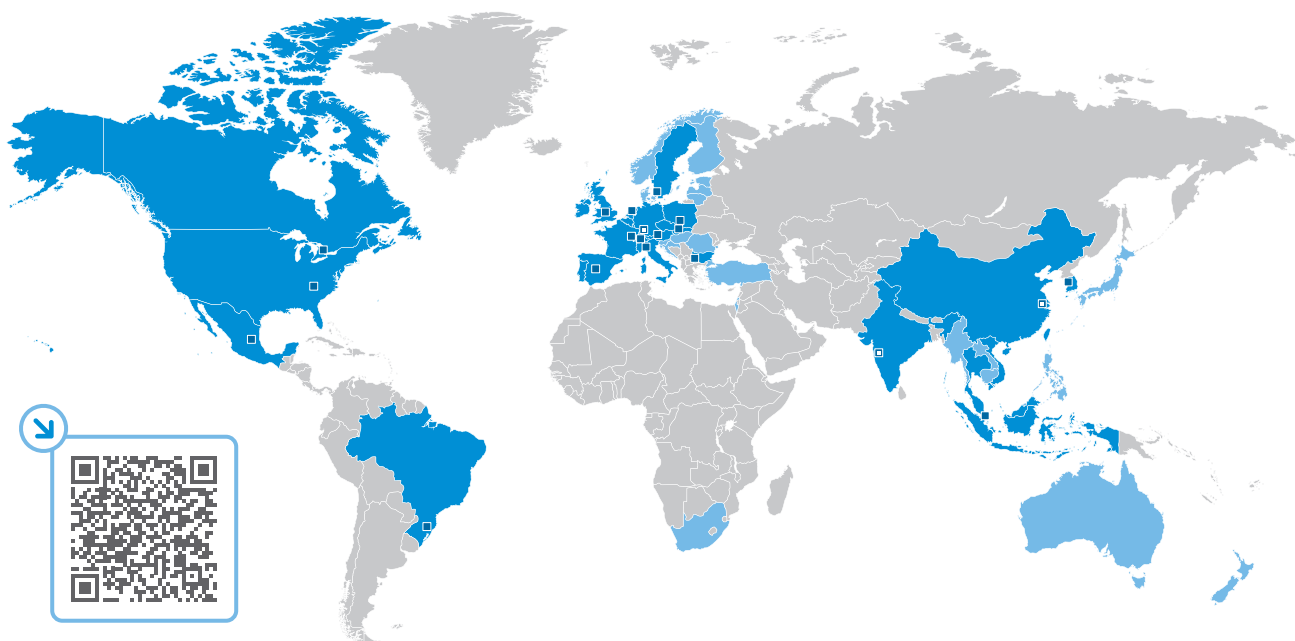
UN SERVIZIO CHE FA LA DIFFERENZA

Rete globale

Grazie alla rete internazionale di Zimmer Group, potete usufruire di un'assistenza locale diretta in qualunque angolo del mondo. Una documentazione coerente e una gamma ben studiata di accessori garantiscono, inoltre, una facile manipolazione e manutenibilità.

Conversione e aggiornamenti

Se le condizioni operative cambiano, il passaggio alla Steel Linear Guide o alle versioni con protezione IP avviene con modifiche minime - in modo efficiente, flessibile e senza ripianificazione. L'ampia gamma di accessori e dimensioni costruttive della famiglia di prodotti serie 5000 sono i fattori che lo rendono possibile.



HOTLINE

- Il Suo referente personale
- Supporto in caso di anomalie, errori di processo, problemi di funzionamento
- Analisi dei guasti per telefono, con supporto video, a distanza



ASSISTENZA IN LOCO

- Installazione meccanica ed elettrica
- Attivazione meccanica ed elettrica
- Supporto alla produzione per l'ottimizzazione
- Manutenzione, riparazione e ispezione
- Risoluzione dei problemi



SERVIZIO DI RIPARAZIONE

- Riparazione di gruppi difettosi
- Riparazione e manutenzione
- Revisione generale



PRE-VENTITA

- Configuratori e strumenti di ricerca prodotti
- Documentazione esaustiva
- Modelli 3D, disegni tecnici, viste in esploso con elenchi dei componenti

ZIMMER GROUP – THE KNOW-HOW FACTORY

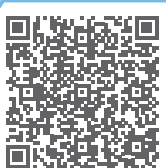
IN QUANTO KNOW-HOW FACTORY LAVORIAMO PER OGNI SETTORE E FORNIAMO TUTTO SENZA INTERMEDIARI. IL NOSTRO PORTFOLIO CLIENTI È MOLTO ARTICOLATO, SIA IN PROFONDITÀ CHE IN AMPIEZZA.

AVETE UN PROBLEMA DI SVILUPPO? NOI LO RISOLVIAMO! METTETEVI ALLA PROVA NELLA RICERCA E SVILUPPO. NUMEROSE INNOVAZIONI PROVENGONO DALLA NOSTRA AZIENDA. SIAMO ENTUSIASTI DELLE NOVITÀ E RITENIAMO FONDAMENTALE UNO SPIRITO AZIENDALE PIONIERISTICO.

CONTATTO – IN TUTTO IL MONDO

Con le attuali 19 sedi in tutto il mondo e partner in oltre 125 Paesi, vi offriamo l'assistenza eccellente di un leader tecnologico. Saremo felici di poter rispondere alle vostre richieste!

www.zimmer-group.com/it/contatti



LA TECNOLOGIA DEI SISTEMI DI ZIMMER GROUP – GLI SPECIALISTI PER SOLUZIONI SPECIALI

Con più di 30 anni di esperienza nello sviluppo, la tecnologia dei sistemi crea soluzioni speciali per il settore della manipolazione e dell'automazione.

www.zimmer-group.com/it/tecnologia-di-sistema



DISPONIBILITÀ 24 ORE SU 24 – IL NOSTRO STAND FIERISTICO VIRTUALE

Con funzioni di grande effetto quali una ripresa aerea animata, hotspot informativi da cliccare o modelli 3D girevoli, possiamo entusiasmarvi sicuramente anche in modalità virtuale.

www.zimmer-group.com/it/expo



LE NOSTRE NOVITÀ

Zimmer Group è noto come fucina di idee e per il suo spirito inventivo. Ciò consente ogni anno di offrire nuove soluzioni innovative e personalizzate. I prodotti di punta del momento si trovano qui.

www.zimmer-group.com/it/novita



SEDE CENTRALE:

ZIMMER GROUP

Am Glockenloch 2
DE 77866 Rheinau
T +49 7844 9139-0
F +49 7844 9139-1199
info.de@zimmer-group.com
www.zimmer-group.com