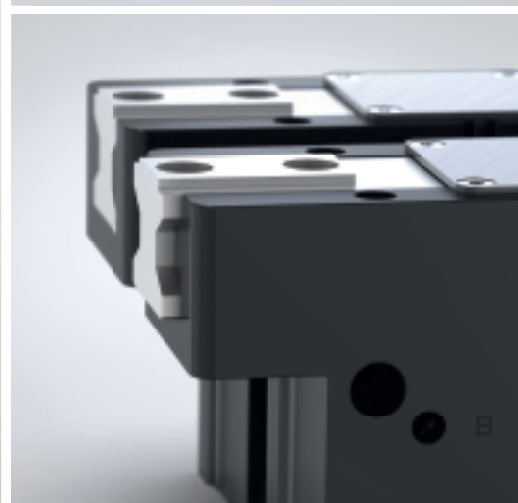
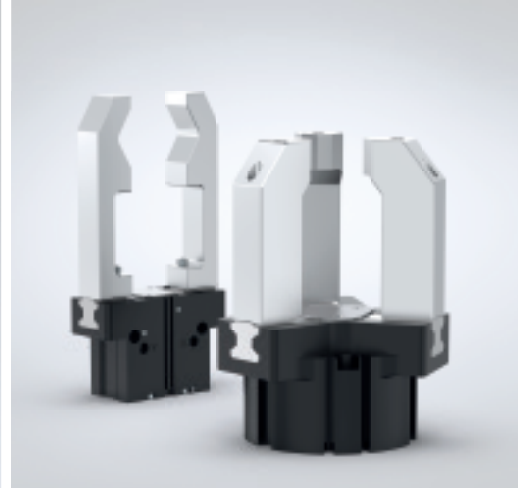




通用型机械抓手 卓越系列

GPP5000 系列
GPD5000 系列
GPP5000AL 系列
GPD5000AL 系列

THE KNOW-HOW FACTORY



产品对比

性能强劲、面向未来

同类翘楚 - 5000 系列

屡获殊荣的 5000 系列高端气动机械抓手配有非常耐用的硬涂层钢包钢型材凹槽导轨，是真正的多面手。该系列专为通用型应用设计，不同型号皆具备一系列卓越特性，能为各类应用场景提供精准匹配的解决方案！

钢制线性导轨

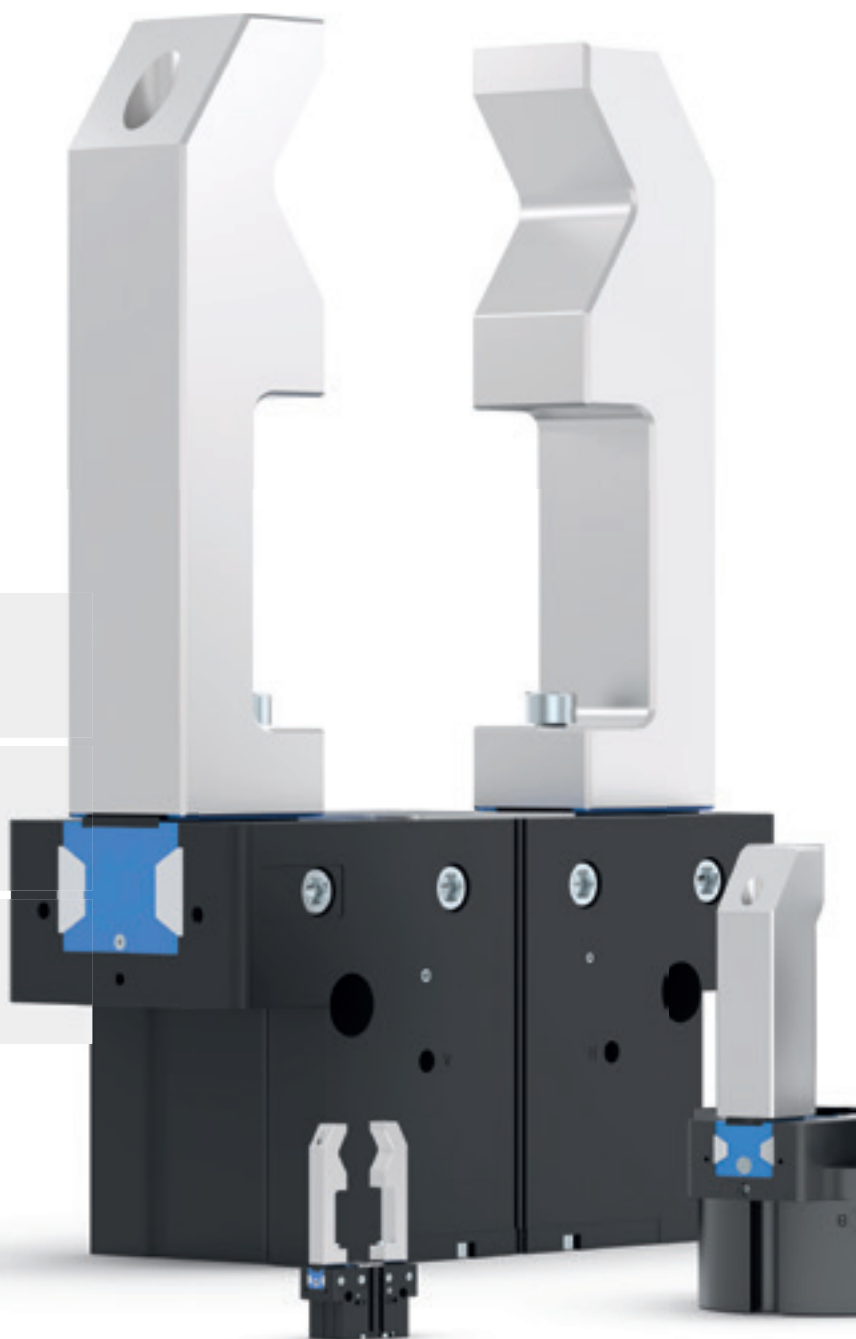
全能适应
各类工况

强劲出力
卓越的夹持力

功能极强
稳固可靠

应用领域

- ▶ 适用于中度至重度污染环境
- ▶ 防护等级 IP64/67
- ▶ 洁净室等级 5/6
- ▶ S 型号提供增强夹持力
- ▶ 防腐蚀
- ▶ 耐高温



经济之选 - 5000AL 系列

5000 系列 铝制线性导轨 型号, 为您提供海量选型与高度灵活性, 兼具出色的性价比。GPP5000AL 与 GPD5000AL 系列兼具技术优势与经济性, 助您在性能与成本之间实现最佳平衡。



铝制线性导轨

行程更长
相同安装尺寸

效率极高
经济效益显著

功能极强
应用配置全面

应用领域

- ▶ 适用于洁净至轻度污染环境
- ▶ 防护等级 IP40
- ▶ 洁净室等级 4
- ▶ L 型号具备更大行程



高效全能解决方案

GPP5000AL 和 GPD5000AL 系列

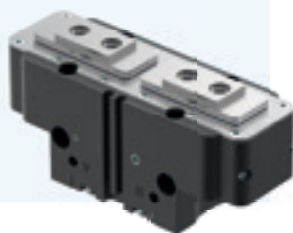
优势, 成就差异

GPP5000AL 与 GPD5000AL 系列, 凭借独特的平台化设计, 将高精度、卓越的耐用性与极致的成本效益融为一体。我们对此充满信心, 并承诺为所有 5000 系列机械抓手, 提供始终如一的“德国制造”卓越品质。为此, 我们提供覆盖全部零部件、不限循环次数的 24 个月全面质保。我们郑重承诺!



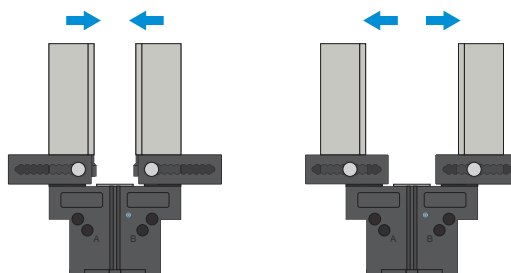
5000AL 系列保护型版本 防护等级提升

若需更高等级防护, 我们可根据需求为您提供适用于严苛环境的保护型版本。



配件种类丰富

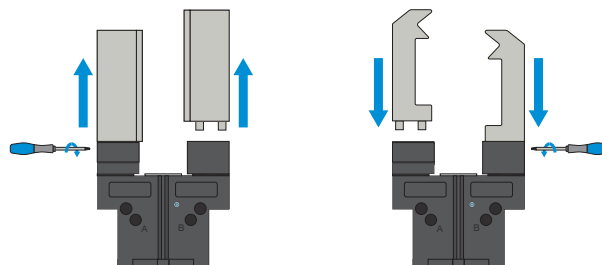
亮点包括: 调整手指——无需工具即可调整夹持范围、可更换手指——支持快速更换, 以及高精度传感器——可通过 IO-Link 或模拟信号对整个行程范围进行可靠监控。



调整手指 – EB5000
用于调整夹持范围, 无需使用工具

遵循的标准与指令定义同级新标杆

品质与安全是我们企业理念的根本要素。我们定期检验的产品不仅符合最高质量标准, 还能确保长期的可靠性与安全性。



可更换手指 – WB5000
可以快速更换单个抓手手指

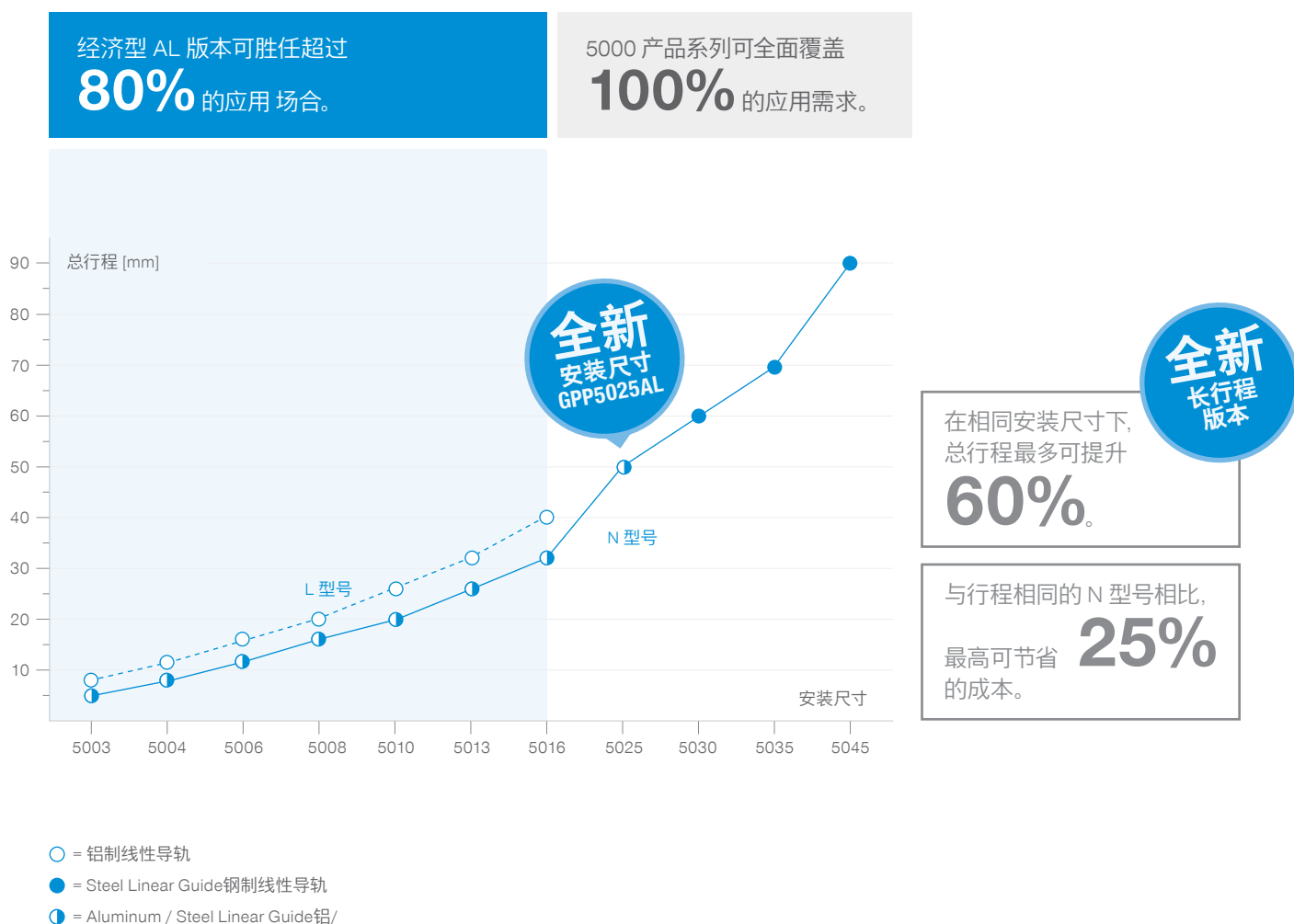
产品对比

技术数据

钢制线性导轨 或者 铝制线性导轨 – 性能按需选择

采用 钢制线性导轨 的 GPP5000 高端机械抓手, 具备最高 IP67 防护等级、标配防腐蚀涂层、优异的耐高温特性以及极其坚固的钢制导轨, 是应对最严苛应用的理想选择。采用 铝制线性导轨 的 GPP5000AL 则重新定义工业标准: 成本优化、聚焦核心功能, 并适用于 80% 的应用场景。同样搭载卓越的直线导轨技术。

坚固耐用或高效经济——两种型号均提供强劲性能与精准导向。



投资回报

免维护、高效率

质优价廉

选用 5000 机械抓手系列的 Aluminum Linear Guide 型号, 您的投资将实现快速回收。该系列产品集低购置成本、免维护设计与卓越的工艺可靠性于一体, 可持久降低运营成本, 为您带来显著的技术与经济双重竞争优势。

更多信息

一览尽知
有关 GPP5000AL、GPD5000AL 系列以及 5000 产品家族其他系列的详细资料, 请访问我们的官方网站。



钢制线性导轨
GPP5000、GPD5000

3000 万次
循环免维护

铝制线性导轨
GPP5000AL、GPD5000AL

1500 万次
循环免维护

GPP5000AL 系列

		▶ 技术数据										
安装尺寸		5003	5004	5006	5008	5010	5013	5016	5025	5030	5035	5045
N 型号	手指单边行程 [mm]	2.5	4	6	8	10	13	16	25	-	-	-
	夹持力 [N]	205	295	485	750	1320	1920	2990	4710	-	-	-
L 型号	手指单边行程 [mm]	4	6	8	10	13	16	20	-	-	-	-
	夹持力 [N]	125	190	335	570	960	1645	2350	-	-	-	-

GPP5000 系列

安装尺寸		技术数据										
		5003	5004	5006	5008	5010	5013	5016	5025	5030	5035	5045
N 型号	手指单边行程 [mm]	2.5	4	6	8	10	13	16	25	30	35	45
	夹持力 [N]	215	295	485	750	1320	1920	2990	4710	7060	8200	14200
S 型号	手指单边行程 [mm]	-	2	3	4	5	6	8	14	17	20	26
	夹持力 [N]	-	630	1080	1670	2890	4400	6800	9130	13550	15900	26950

GPD5000AL 系列

安装尺寸		▶ 技术数据										
		5003	5004	5006	5008	5010	5013	5016	5025	5030	5035	5045
N 型号	手指单边行程 [mm]	2.5	4	6	8	10	13	16	-	-	-	-
	夹持力 [N]	465	690	1080	1770	3250	5200	9490	-	-	-	-

GPD5000 系列

安装尺寸		技术数据										
		5003	5004	5006	5008	5010	5013	5016	5025	5030	5035	5045
N 型号	手指单边行程 [mm]	2.5	4	6	8	10	13	16	25	30	35	45
	夹持力 [N]	465	690	1080	1770	3250	5200	9490	11860	16970	23800	37850
S 型号	手指单边行程 [mm]	-	2	3	4	5	6	8	14	17	20	26
	夹持力 [N]	-	1520	2320	3910	7160	11450	20330	22850	32400	45200	72500

全球服务

可靠、快速、专业

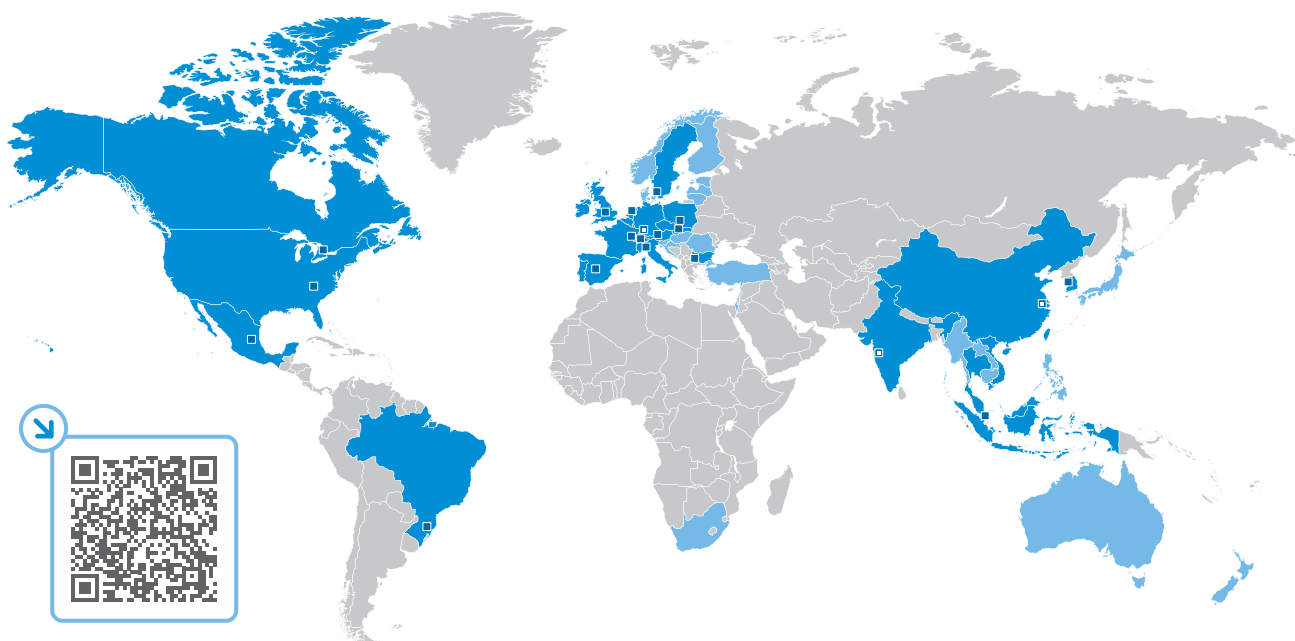
服务, 成就非凡价值

全球服务网络

依托 Zimmer Group 遍布全球的服务网络, 无论您身在何处, 我们都能为您提供及时的现场技术支持。此外, 统一的文件体系与精心设计的配件方案, 确保了设备的易操作性与可维护性。

改装和升级

如果运行条件发生变化, 只需稍作调整即可升级到 Steel Linear Guide 或 IP 防护型号, 高效、灵活且无需重新规划。这得益于 5000 产品系列丰富的配件与安装尺寸配置。



服务热线

- 您的专属联系人
- 故障、流程错误及操作问题支持
- 通过电话、视频及远程连接进行故障分析



现场服务

- 机械与电气安装
- 机械与电气调试
- 工艺优化阶段生产支持
- 维护、维修与检查
- 故障排除



维修服务

- 修复损坏组件
- 维修与保养
- 大修



售前

- 配置工具和产品选型工具
- 大量文件
- 3D 模型、技术图纸、附有零件清单的剖视图

ZIMMER GROUP – THE KNOW-HOW FACTORY

作为 KNOW-HOW FACTORY, 我们在各个领域深耕细作, 向各行各业提供一站式服务。
我们的产品组合十分丰富全面, 不仅在广度上广泛分布, 在深度上也得到了深入的开发。

您是否正面临着开发难题? 我们帮您解决! 欢迎向我们提出研发要求。
大量创新成果从我们手中源源不断地诞生: 我们热衷于追求新事物, 并代表着创新开拓精神。

联系我们 – 全球各地

我们目前在全球各地设有 19 家分支机构, 并在超过 125 个国家/地区拥有合作伙伴, 可为您提供领先的技术和卓越的服务。我们期待着您的垂询!



www.zimmer-group.com/zh/联系方式

ZIMMER GROUP 的系统技术部门 – 开发特殊解决方案的专家

凭借 30 多年研发经验, 系统技术部门为搬运和自动化领域开发专用解决方案。



www.zimmer-group.cn/zh/技术部件和系统/系统技术

随时可参观 – 我们的虚拟展位

我们的虚拟展厅拥有多种令人惊艳的功能, 例如交互动画影片、可点击的信息热点或可旋转的 3D 模型, 定能让您过目不忘。



www.zimmer-group.com/zh/expo

我们的创新

Zimmer Group 以创意和发明家精神闻名。因此, 我们每年都会新推出许多创新型个性化解决方案。您可在此查看最新的产品亮点。



www.zimmer-group.cn/zh/技术部件和系统/新品

总部:
ZIMMER GROUP
Am Glockenloch 2
DE 77866 Rheinau
电话 +49 7844 9139-0
传真 +49 7844 9139-1199
info.de@zimmer-group.com
www.zimmer-group.com

中国:
ZIMMER GROUP CHINA LTD.
No. 170, Zhushan Road
Jintan District, Jiangsu Province
CN 213200 Changzhou City
电话 +86 519 68226600
info.cn@zimmer-group.com
www.zimmer-group.com

ZIMMER
group