

► SPÉCIFICATIONS PRODUIT



► Forces et couples

Affichage des forces et couples statiques susceptibles d'avoir un impact sur le magasin en raison de la partie mobile



Mr [Nm]	300
My [Nm]	1000
Fa [N]	5000

► Caractéristiques techniques

N° de commande

Pour taille de fabrication

Poids de manutention recommandé [kg]

Déport max. de l'axe au couplage en X, Y [mm]

Autorisations

Poids [kg]

ALSR1-1200

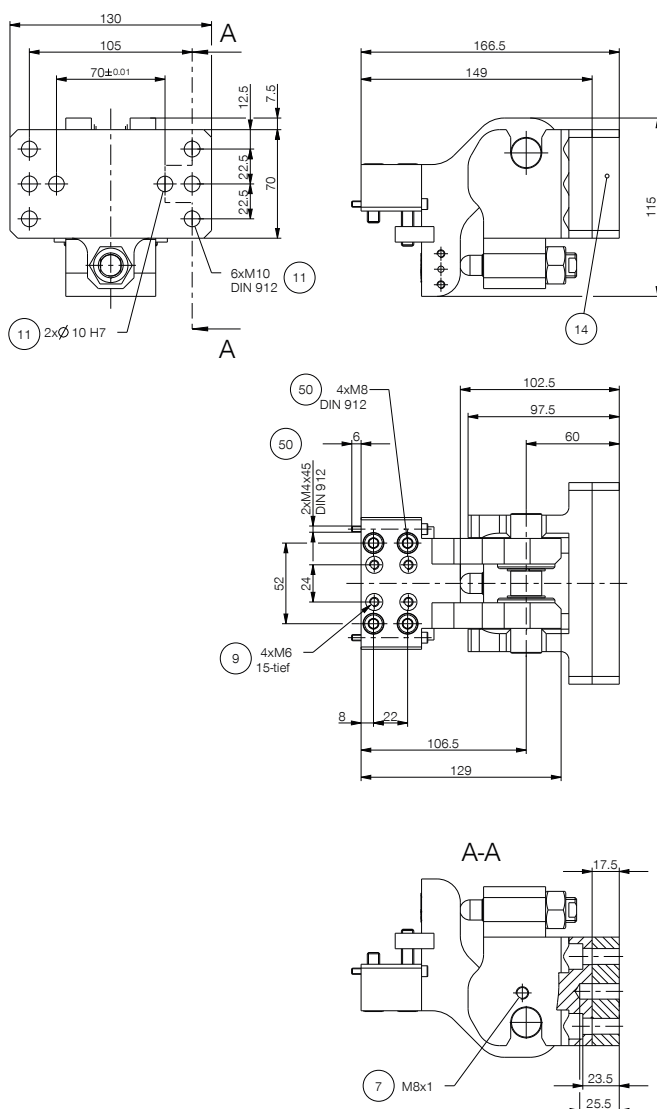
WWR1160L / WWR1200L

500

3.0

LABS / REACH / RoHS

6.2



- ⑦ Support pour capteur magnétique
- ⑨ Logement pour partie mobile de la tige de détection
- ⑪ Endroit de fixation outil
- ⑭ Plaque d'adaptation
- ⑤⑥ Fixation partie mobile