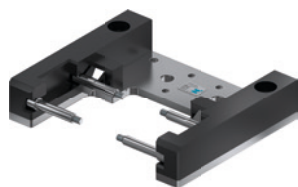


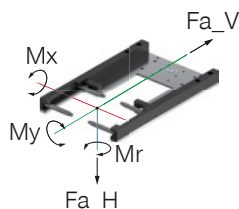
MAGASIN ALSR1-50-B

► SPÉCIFICATIONS PRODUIT



► Forces et couples

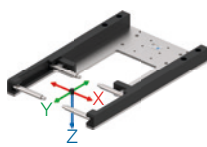
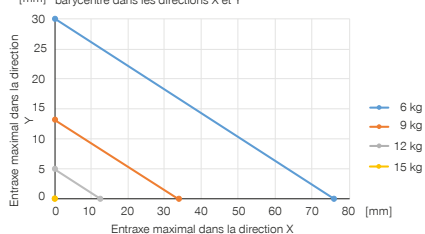
Indique les forces et les couples maximaux susceptibles d'avoir un impact sur le magasin en raison de la partie mobile



Mr [Nm]	2
Mx [Nm]	3
My [Nm]	7
Fa_H [N]	150
Fa_V [N]	75

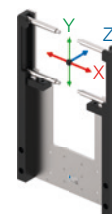
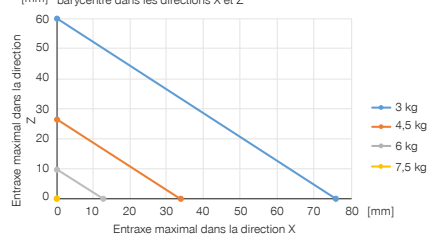
► Structure horizontale

Indique le poids maximal de manutention en fonction des entraxes du barycentre dans les directions X et Y



► Structure verticale

Indique le poids maximal de manutention en fonction des entraxes du barycentre dans les directions X et Z



► ACCESSOIRES RECOMMANDÉS



CAPTEURS



NJ5-E2
Détecteur de proximité inductif - Câble 5 m



CAPTEURS



NJ5-E2SK
Détecteur de proximité inductif Câble 0,3 m - Fiche M8



N° de commande

Pour taille de fabrication

Homologations

Poids [kg]

► Caractéristiques techniques**ALSR1-50-B**

WWR50L-B

LABS / REACH / RoHS

1.2

- ⑦ Support pour capteur magnétique
- ⑤① Fixation partie mobile
- ④① Fixation ALSR

