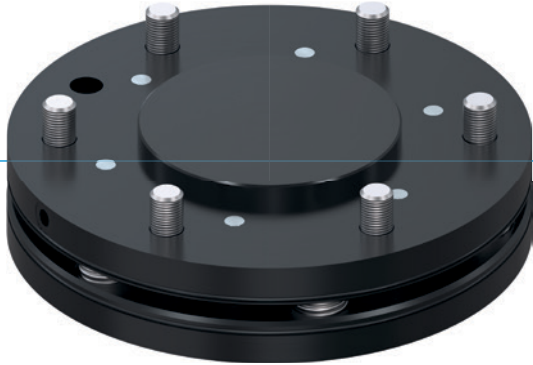


VYROVNÁVANIE OSÍ

SÉRIA ARP

► VÝHODY VÝROBKU



► Uzamykateľná poloha stredu

Pri pojazde vášho robota môžete zafixovať vyrovnávač tak, aby obrobok nevykonával žiadne nekontrolované pohyby

► Extrémne plochá konštrukcia

Táto konštrukcia znižuje momentové zaťaženie pre váš robot na minimum a umožňuje použitie menších, menej nákladných konštrukčných veľkostí

► Variabilné vyrovnávacie sily a momenty

Prispôbte vyrovnávač na manipulačnú hmotnosť namontovaním vhodnej súpravy pružín v závislosti od požadovanej tuhosti

► VHODNÝ VÝROBOK PRE VAŠU APLIKÁCIU



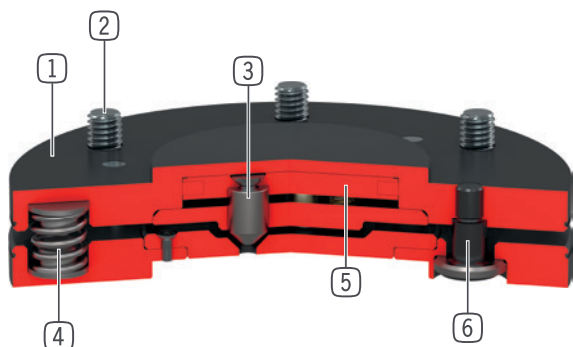
► Naše výrobky milujú výzvy!

Extrémne podmienky, na každom mieste na svete – naše komponenty a systémy osvedčené v praxi vám umožňujú neobmedzené možnosti.

Nájdite vhodný výrobok pre svoje špeciálne použitie:

www.zimmer-group.sk

► PREHĽAD VÝHOD



- ① **Robustné, ľahké teleso**
- hliníková zliatina s tvrdým povlakom
- ② **príruba robota**
- rozstupová kružnica podľa EN ISO 9409-1
- ③ **blokovanie**
- 3 blokovacie piesty
- nitridovaná oceľ
- ④ **súprava pružín**
- od konštrukčnej veľkosti 63, je priložený druhý, silnejší
- od konštrukčnej veľkosti 100 môžu byť odstránené 3 pružiny
- ⑤ **blokovací pohon**
- jednočinný pneumatický valec
- ⑥ **vodiace čapy s guľovou podložkou**

► TECHNICKÉ ÚDAJE

Konštrukčná veľkosť	Prípojná príruha podľa EN ISO 9409-1	Odchýlka vodorovne +/-	Odchýlka vertikálne +/-
		[mm/°]	[mm/°]
AR40P	TK 40	2 / 1	2 / 1
AR50P	TK 50	2 / 1	2 / 1
AR63P	TK 63	2 / 1	2 / 1
AR80P	TK 80	2 / 1	2 / 1
AR100P	TK 100	2 / 1	2 / 1
AR125P	TK 125	2 / 1	2 / 1
AR160P	TK 160	2 / 1	2 / 1

► BLIŽŠIE INFORMÁCIE SÚ K DISPOZÍCII ONLINE



Všetky informácie jedným kliknutím: www.zimmer-group.com. Pomocou objednávacieho čísla želaného produktu nájdete údaje, nákresy a 3D modely k vašej konštrukčnej veľkosti. Rýchlo, prehľadne a vždy aktuálne.

VYROVNÁVANIE OSÍ

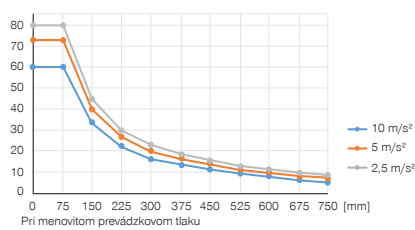
KONŠTRUKČNÁ VEĽKOSŤ AR160P

► ŠPECIFIKÁCIE PRODUKTOV



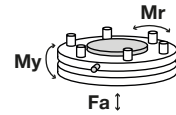
► Variabilná montážna poloha

Zobrazuje maximálnu manipulačnú hmotnosť v závislosti od zrýchlenia a ramena páky. Nenahrádza technický návrh.



► Sily a momenty

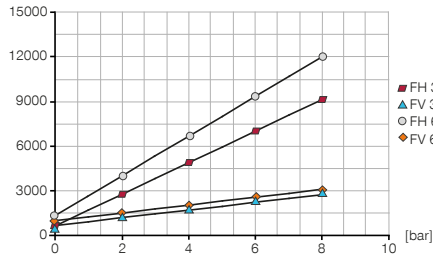
Zobrazuje statické sily a momenty, ktoré môžu pôsobiť na vyrovnávanie osí.



Mr [Nm]	900
My [Nm]	900
Fa [N]	7000

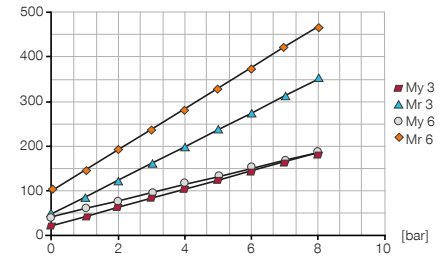
► Súprava pružín 1 (už namontovaný)

sila odchýlky horizontálna [FH] a vertikálna [FV] v závislosti od očakávaného tlaku



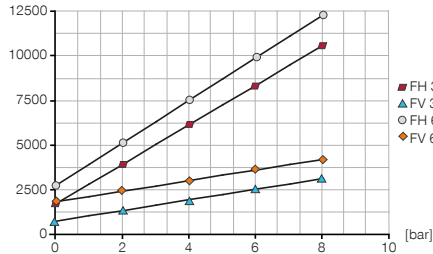
► Súprava pružín 1 (už namontovaný)

moment odchýlky axiálny [My] a radiálny [Mr] v závislosti od očakávaného tlaku



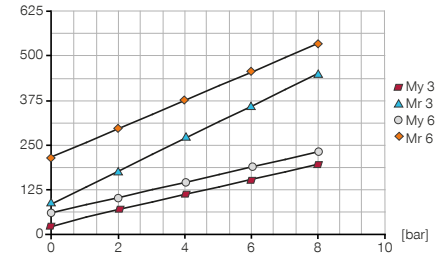
► Súprava pružín 2

sila odchýlky horizontálna [FH] a vertikálna [FV] v závislosti od očakávaného tlaku



► Súprava pružín 2

moment odchýlky axiálny [My] a radiálny [Mr] v závislosti od očakávaného tlaku



► OBSIAHNUTÉ V OBJEME DODÁVKY

6 [kus]
Skrutka s valcovou hlavou s vnútorným šesťhranom
C7984100209

6 [kus]
Súprava pružín 1 (už namontovaný)
CFED12500

6 [kus]
Súprava pružín 2
CFED12510

► ODPORÚČANÉ PRÍSLUŠENSTVO

NAPÁJANIE



GVM5
Priame skrútkovania

NAPÁJANIE



WVM5
uhľové výkyvné skrútkovania

Objednávacie č.	Technické údaje
Prípojná príruha podľa EN ISO 9409-1	TK 160
Konstruktívna výška [mm]	28
Odchýlka horizontálna +/- [mm]	2
Odchýlka horizontálna +/- [°]	1
Zvislá odchýlka +/- [mm]	2
Odchýlka vertikálna +/- [°]	1
Strediacia sila pri blokovaní [N]	3000
Vodorovná opakovacia presnosť +/- [mm/°]	0,05
Zvislá opakovacia presnosť +/- [mm/°]	0,05
Množstvo vzduchu za jeden cyklus [cm ³]	14
Prevádzkový tlak [bar]	1 ... 8
Menovitý prevádzkový tlak [bar]	6
Prevádzková teplota [°C]	5 ... +80
Hmotnostný moment zotrvačnosti [kgcm ²]	115
Hmotnosť [kg]	5,8

