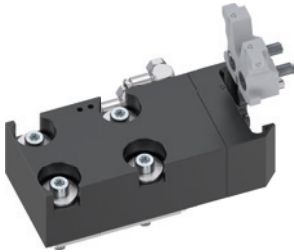


# MAGASIN

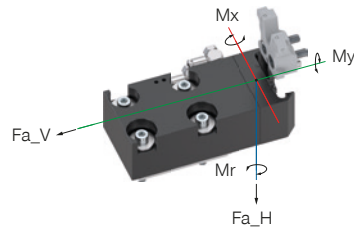
## AWPR5031-10-A

### SPÉCIFICATIONS PRODUIT



#### Forces et couples

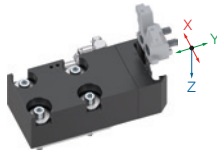
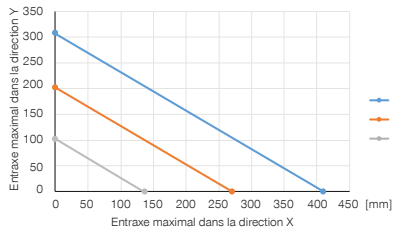
Indique les forces et les couples maximaux susceptibles d'avoir un impact sur le magasin en raison de la partie mobile



Mr [Nm]	40
Mx [Nm]	30
My [Nm]	40
Fa_H [N]	450
Fa_V [N]	450

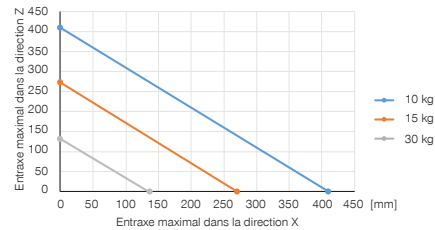
#### Structure horizontale

Indique le poids maximal de manutention en fonction des entraxes du barycentre dans les directions X et Y



#### Structure verticale

Indique le poids maximal de manutention en fonction des entraxes du barycentre dans les directions X et Z



### ACCESSOIRES RECOMMANDÉS



#### ALIMENTATION EN ÉNERGIE



**WVM5**  
Raccord orientable



#### CAPTEURS



**NJ3-E2SK**  
Détecteur de proximité inductif Câble 0,3 m - Fiche M8



#### CAPTEURS



**NJR04-E2SK**  
Détecteur de proximité inductif Câble 0,3 m - Fiche M8



#### RACCORDS / AUTRES



**ZUB123084**  
Soulagement de la tension

► Caractéristiques techniques	
N° de commande	<b>AWPR5031-10-A</b>
Pour	WPR5031L-00-A
Équilibrage plan X/Y +/- [mm]	0.65
Homologations	LABS / REACH / RoHS
Poids [kg]	1.3

