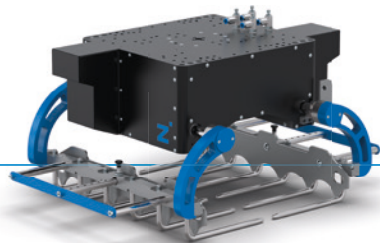


PINCE DE SACS

SÉRIE BAG1000


▶ AVANTAGES PRODUIT




- ▶ Le mouvement synchrone des mors à commande pneumatique et l'accumulation de force maintiennent le sac centré et assurent une longue durée de vie
- ▶ Grands cylindres d'entraînement pour des temps de cycle rapides allant jusqu'à 20 cycles par minute, en fonction du robot et du trajet
- ▶ Fonctions en option telles que le dispositif de support, la manutention en couches intermédiaires et la manutention de palettes
- ▶ Fourches spéciales pour les applications alimentaires ou les matériaux dangereux/chimiques
- ▶ Logiciel de palettisation et dépalettisation disponible pour les robots Yaskawa/ABB


▶ CARACTÉRISTIQUES DE LA SÉRIE

 IP54

 Pneumatiques

 Préhension externe

 Mors de préhension synchronisés

 Sécurité de la force de préhension avec maintien de la pression

▶ DÉFI ET SOLUTION

- ▶ Longue durée de vie et faible entretien grâce à l'entraînement synchrone par pignon d'engrenage
- ▶ Temps de cycle rapide pour une productivité élevée avec des vérins d'entraînement puissants pour des temps de cycle rapides
- ▶ Temps de rééquipement courts même avec des articles différents grâce aux mâchoires de préhension réglables de manière flexible
- ▶ Différents matériaux et formes de mâchoires permettent les applications les plus diverses, indépendamment du matériau et du contenu du sac
- ▶ Accessoires modulaires pour différentes étapes du processus - comme l'unité de pression supérieure ou la pince pour les intercalaires et les palettes, etc.
- ▶ La grande rigidité et la force de maintien du mécanisme de maintien de la pression garantissent une pression adéquate lors de la préhension des pièces à usiner
- ▶ Un capot de protection pour l'ensemble du mécanisme permet l'utilisation dans des environnements poussiéreux et humides

▶ APPLICATIONS DE LA PINCE DE SACS

- ▶ Alimentation
- ▶ Farines / épices / matières pulvérulentes
- ▶ Industrie chimique / des engrais / pétrochimique
- ▶ Ciment / matériaux de construction
- ▶ Consommables



PINCE DE SACS

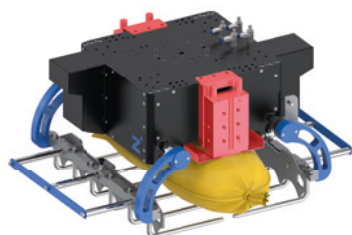
SÉRIE BAG1000

► CARACTÉRISTIQUES TECHNIQUES – STANDARD

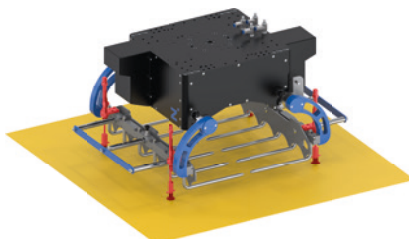
N° de commande	BAG1000-137256-A	BAG1000-137855-A	BAG1000-165171-A
Type d'entraînement	pneumatique	pneumatique	pneumatique
Connexion	Robot	Robot	Robot
Mode de déplacement du préhenseur	Mode de palettisation	Mode de palettisation	Mode de palettisation
Type de préhension	Fermeture géométrique	Fermeture géométrique	Fermeture géométrique
Concept de préhension	Saisir par le bas	Saisir par le bas	Saisir par le bas
Mors de préhension synchronisés	Oui	Oui	Oui
Temps de fermeture/ouverture [s]	0.6 / 0.6	0.6 / 0.6	0.6 / 0.6
Type de requête partie existante	capacitif	capacitif	capacitif
Disposition des pièces	Pile	Pile	Pile
Nombre de pièces dans le préhenseur	1	1	2
Longueur de la pièce [mm]	600 - 600	700 - 700	600 - 600
Largeur de la pièce [mm]	170 - 430	300 - 500	170 - 430
Hauteur de la pièce [mm]	75 - 150	100 - 175	75 - 150
Poids de la pièce à usiner max. [kg]	25	50	25
Pression de service nominal [bar]	6	6	6
Homologations	LABS / REACH / RoHS	LABS / REACH / RoHS	LABS / REACH / RoHS
Protection de IEC 60529	IP54	IP54	IP54
Poids [kg]	44	44	110

► OPTIONS

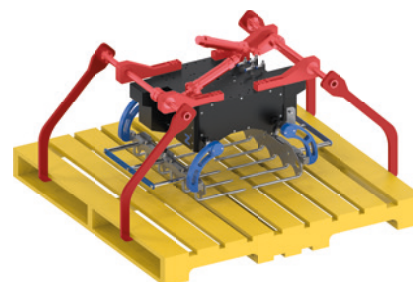
Unité de pression



Pince de couches intermédiaires



Pince de palettes



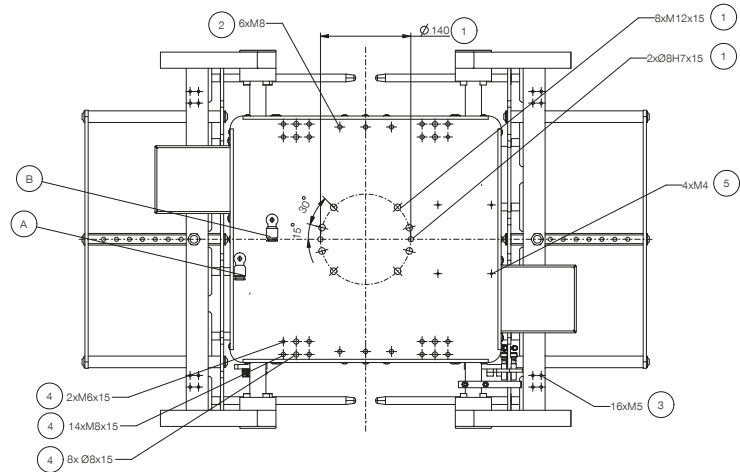
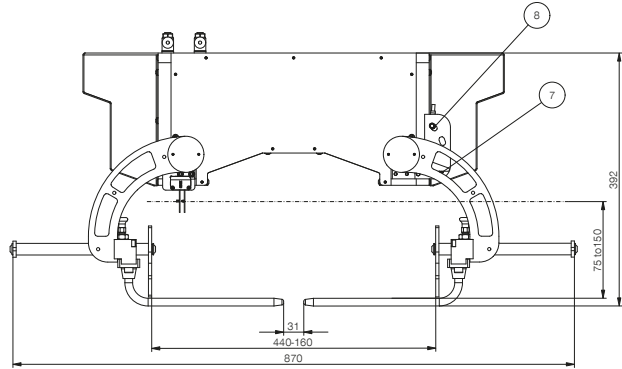
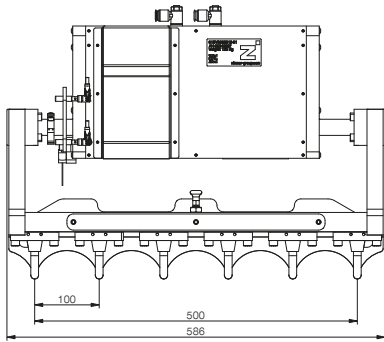
► DEMANDE INDIVIDUELLE



Utilisez la liste de contrôle sur notre site Internet pour demander votre produit individuel.

► DESSIN TECHNIQUE

BAG1000-137256-A



Poids de la pièce à usiner max. [kg] 25

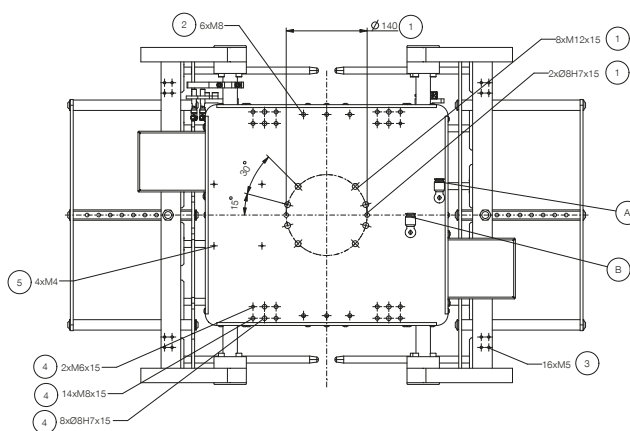
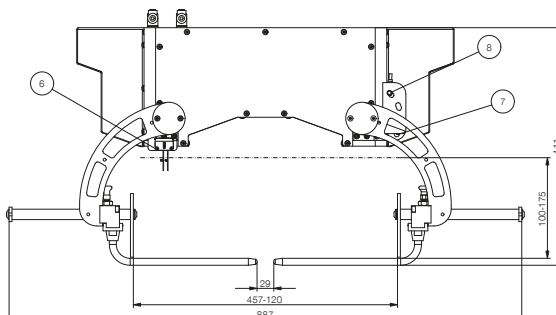
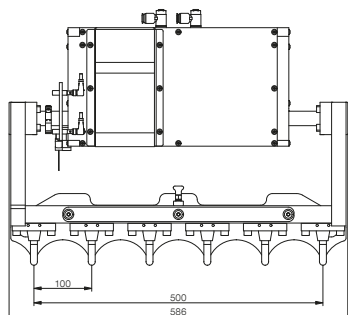
- | | |
|-------------------------------------------|------------------------------|
| ① Fixation pince | ⑥ Capteur (pièce disponible) |
| ② Fixation du serre-flan | ⑦ Capteur (pince fermée) |
| ③ Fixation du lève-personne intermédiaire | ⑧ Capteur (pince ouverte) |
| ④ Fixation du lève-palette | Ⓐ Raccord d'air (ouverture) |
| ⑤ Fixation de la vanne pneumatique | Ⓑ Raccord d'air (fermeture) |

PINCE DE SACS

SÉRIE BAG1000

► DESSIN TECHNIQUE

BAG1000-137855-A



Poids de la pièce à usiner max. [kg] 50

- | | |
|-------------------------------------------|------------------------------|
| ① Fixation pince | ⑥ Capteur (pièce disponible) |
| ② Fixation du serre-flan | ⑦ Capteur (pince fermée) |
| ③ Fixation du lève-personne intermédiaire | ⑧ Capteur (pince ouverte) |
| ④ Fixation du lève-palette | Ⓐ Raccord d'air (ouverture) |
| ⑤ Fixation de la vanne pneumatique | Ⓑ Raccord d'air (fermeture) |

