

BRIDGE COMMUNICATION MODULE

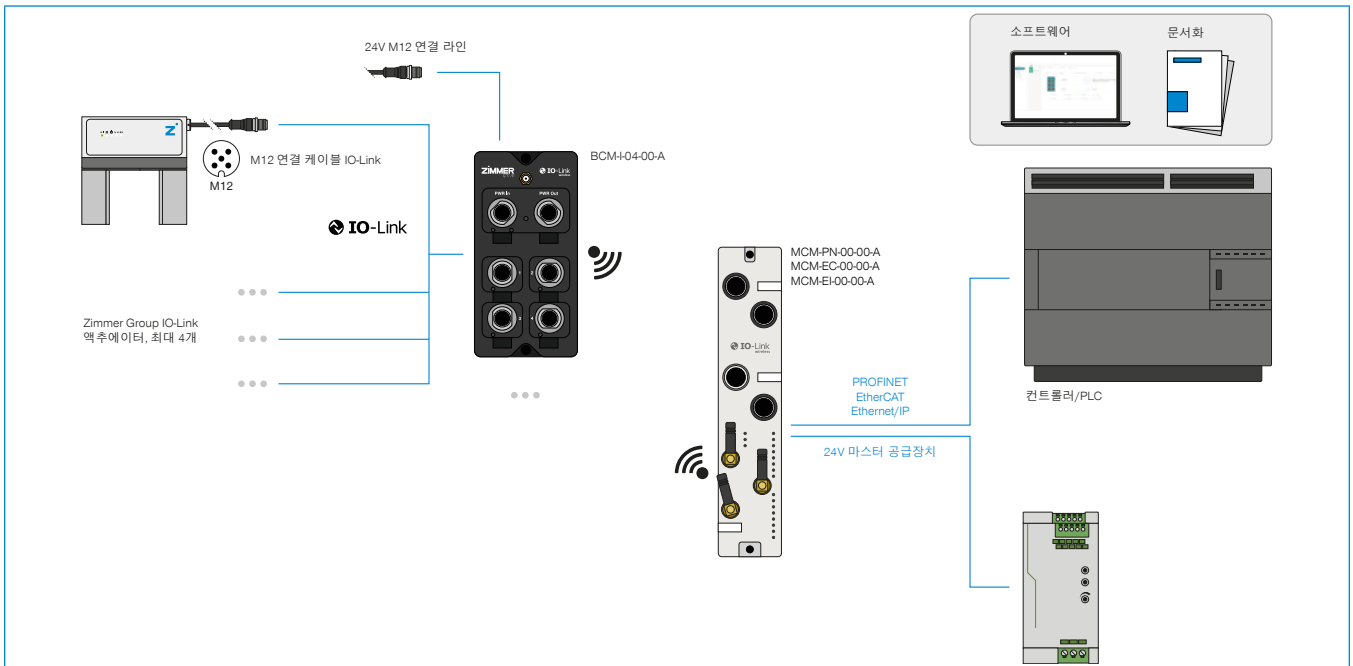
BCM-I-04-00-A

▶ 제품 규격



- ▶ 기존 로봇/시스템 베이스의 구조에 관계없이 모든 짐머 그룹 IO-Link 구성 요소를 사용할 수 있습니다.
- ▶ 로봇 또는 시스템을 통한 복잡한 케이블 라우팅 없음(슬립 링, 접점 요소 등이 필요하지 않음)
- ▶ 데이터 라인 이동으로 인한 오류 발생원 없음(기계식 장애물, 단선) 마모 부품 제거됨
- ▶ 지점 간 무선 통신 범위는 최대 10m, 시야가 막히지 않은 상태에서 최대 30m입니다.
- ▶ 고급 그리퍼 2개, 기본 그리퍼 4개 또는 디지털 장치 6개
- ▶ 산업 디자인
- ▶ IP65 인증

▶ 디바이스 연결



▶ 부품 권장



연결/기타



CSTE01604
직선형 연결 케이블 2m - M12 소켓, 5핀, L-코딩



연결/기타



CELE03175
TigoEngine



CSTE01877
직선형 연결 케이블 5m - M12 소켓, 5핀, L-코딩



주문번호	기술 데이터
제어	IO-Link wireless
그리퍼 최대 개수	4
IO-Link 클래스	Class A/B
IO-Link 버전	1.1
주파수 범위 [GHz]	2.4
안테나	SMA 나사 커넥터
공급 전압 [V DC]	18 ... 32
연속 전류 부하 공급 [A]	2
피크 전류 로드 서플라이 [A]	4
지원되는 전송 프로토콜	COM 3
조립 방법	나사 장착
작동 온도 [°C]	-25 ... +60
IEC 60529 준거 보호방식	IP65
무게 [g]	222

PWR IN	PIN	SIGNAL
	1	1L
	2	2M
	3	1M
	4	2L
	5	FE

PWR OUT	PIN	SIGNAL
	1	1L
	2	2M
	3	1M
	4	2L
	5	FE

1 / 2	PIN	SIGNAL
	1	1L
	2	2L
	3	1M
	4	IO-Link C/Q
	5	2M

3 / 4	PIN	SIGNAL
	1	1L
	2	DO/DI
	3	1M
	4	IO-Link C/Q
	5	N.C.

PIN	SIGNAL
1	1L
2	2M
3	1M
4	2L
5	FE

PIN	SIGNAL
1	1L
2	2L
3	1M
4	IO-Link C/Q
5	2M

PIN	SIGNAL
1	1L
2	DO/DI
3	1M
4	IO-Link C/Q
5	N.C.

