

# ANTICOLLISIONE

## SERIE CRR

### ► VANTAGGI DEL PRODOTTO



#### ► **Sensibilità dello scatto regolabile**

Controllando la pressione dell'aria, è possibile regolare in modo ottimale la sensibilità in base all'applicazione.

#### ► **Sensori integrati**

In caso di collisione, il sensore integrato manda un segnale al sistema di controllo per far scattare un arresto di emergenza.

#### ► **Ripristino automatico**

Dopo un arresto di emergenza potete ripristinare l'anti-collisione a distanza di sicurezza. Ciò è vantaggioso soprattutto quando l'accesso all'impianto non è desiderato, non è sicuro o è possibile soltanto in maniera difficile.

### ► IL PRODOTTO ADATTO ALLA VOSTRA APPLICAZIONE



#### ► **I nostri prodotti amano le sfide!**

Condizioni estreme, in ogni angolo del mondo: i nostri componenti e sistemi di comprovata efficacia vi offrono illimitate possibilità.

Trovate il prodotto più adatto alle vostre specifiche esigenze:

[www.zimmer-group.it](http://www.zimmer-group.it)

## ► I VANTAGGI IN DETTAGLIO



- ① **Interfaccia per collegamento al robot**
  - disco di centraggio realizzato secondo EN ISO 9409-1
- ② **Rilevamento della posizione del pistone**
  - il sensore genera un segnale che può essere valutato per il rilevamento del sovraccarico
  - sensore magnetico compreso nella fornitura
- ③ **Azionamento**
  - cilindro pneumatico a semplice effetto
  - la sensibilità di risposta è regolabile mediante la pressione di esercizio
  - con molla intergrata
- ④ **Rilevamento di deviazione e sovraccarico**
  - in direzione Z
  - inclinazione in direzione orizzontale
  - rotazione intorno all'asse Z
- ⑤ **Flangia di collegamento**
  - disco di centraggio realizzato secondo EN ISO 9409-1
- ⑥ **Ripristino**
  - per mezzo di un pistone la flangia di collegamento viene spostata nella sua posizione iniziale

## ► DATI TECNICI

| Dimensioni costruttive | Flangia di collegamento secondo EN ISO 9409-1 | Deviazione asse Z | Ripetibilità assiale +/- |
|------------------------|---|-------------------|--------------------------|
|                        |   | [mm]              | [mm]                     |
| <b>CRR40</b>           | TK 40   | 8                 | 0.01                     |
| <b>CRR50</b>           | TK 50   | 12                | 0.01                     |
| <b>CRR63</b>           | TK 63   | 15                | 0.01                     |

## ► ULTERIORI INFORMAZIONI DISPONIBILI ONLINE



Tutte le informazioni con un clic: [www.zimmer-group.com](http://www.zimmer-group.com). Con il numero d'ordine potete accedere a dati, disegni, modelli 3D e istruzioni per l'uso del prodotto desiderato nella dimensione più adatta per voi. Veloce, semplice e sempre attuale.

# ANTICOLLISIONE

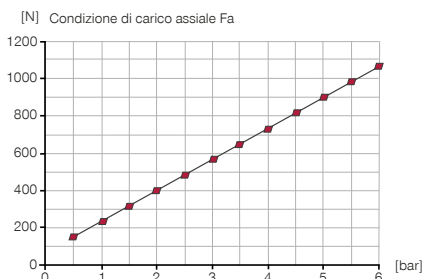
## DIMENSIONI COSTRUTTIVE CRR40

### ► SPECIFICHE PRODOTTO



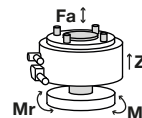
#### ► Alimentazione ad aria compressa

Mostra forze e momenti in relazione alla pressione applicata.



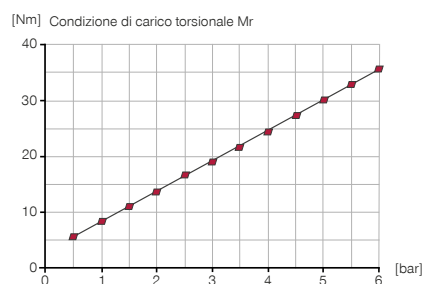
#### ► Forze e momenti

Consultare il diagramma per le forze e i momenti max.



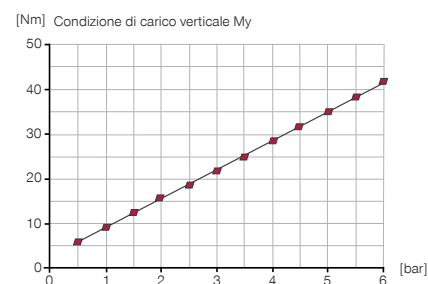
#### ► Alimentazione ad aria compressa

Mostra forze e momenti in relazione alla pressione applicata.



#### ► Alimentazione ad aria compressa

Mostra forze e momenti in relazione alla pressione applicata.



### ► IN DOTAZIONE



1 [pezzi]  
 Sensore magnetico lineare, cavo 0,3 m - spina M8  
**MFS02-S-KHC-P1-PNP**

### ► ACCESSORI CONSIGLIATI



#### ALIMENTAZIONE DI ENERGIA



**GVM5**  
 Raccordi filettati lineari



**WVM5**  
 Raccordi filettati angolari



#### COLLEGAMENTI/ALTRO



**KAG500**  
 Connettori a spina lineari cavi 5 m - Presa M8



**KAW500**  
 Connettori a spina angolari cavi 5 m - Presa M8



| Numero d'ordine  | CRR40N-A  |
|--|-----------|
| Flangia di collegamento secondo EN ISO 9409-1                  | TK 40     |
| Deviazione asse Z [mm]   | 8         |
| Ripetibilità assiale +/- [mm]                                  | 0.01      |
| Sensibilità di risposta assiale [mm]                           | 0.5       |
| Deviazione orizzontale +/- [°]                                 | 14.0      |
| Ripetibilità radiale +/- [min]                                 | 4         |
| Sensibilità di risposta radiale [°]                            | 1.5       |
| Rotazione asse Z [°]   | 21        |
| Ripetibilità rotatoria +/- [min]                               | 4         |
| Sensibilità di risposta rotatoria [°]                          | 1         |
| Pressione di esercizio [bar]                                   | 0.5 ... 6 |
| Pressione di esercizio nominale [bar]                          | 6         |
| Temperatura di esercizio [°C]                                  | 5 ... +80 |
| Volume d'aria per ciclo [cm <sup>3</sup> ]                     | 14.60     |
| Momento d'inerzia della massa sull'asse Z [kgcm <sup>2</sup> ] | 2.64      |
| Peso [kg]  | 0.61      |

