

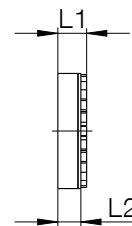
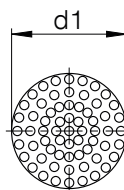
VENTILY, SKRUTKOVANIA, PRÍSLUŠENSTVO

VLOŽKY ČELUSTÍ

► RAD DG - GUMENÉ PRÍTLAČNÉ DIELY



- k dispozícii v rôznych vyhotoveniach
- baliaca jednotka obsahuje 6 ks



Objednávacie č.

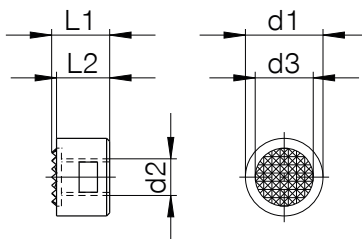
	DG6	DG6SI	DG10	DG10SI	DG16	DG16SI	DG20	DG20SI
Ø d1 [mm]	6m6	6m6	10m6	10m6	16m6	16m6	20m6	20m6
Rozmer L1 [mm]	5	5	5	5	5	5	5	5
Rozmer L2 [mm]	3,5	3,5	3,5	3,5	3,5	3,5	3,5	3,5
Materiál	NBR	Silikón	NBR	Silikón	NBR	Silikón	NBR	Silikón
Farba	čierna	modrá	čierna	modrá	čierna	modrá	čierna	modrá
Odolné voči horúčave až do max. [°C]	120	200	120	200	120	200	120	200
Tvrdosť Shore	65 +/- 3	60 +/- 5	65 +/- 3	60 +/- 5	65 +/- 3	60 +/- 5	65 +/- 3	60 +/- 5

► Technické údaje

► SÉRIA GR - PRÍTLAČNÝ DIEĽ ZO SPEKANÉHO KARBIDU



- k dispozícii v rôznych vyhotoveniach



Objednávacie č.

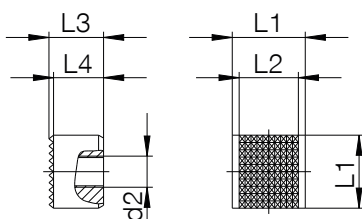
	GR4	GR4A	GR4C	GR5	GR6
Ø d1 [mm]	12,7	12,7	12,7	15,8	19
Ø d2 [mm]	M6	M6	M6	M6	M6
Ø d3 [mm]	9,5	9,5	9,5	12,7	15,8
Rozmer L1 [mm]	9,5	12,7	16,5	9,5	9,5
Rozmer L2 [mm]	8,7	11,9	15,8	8,7	8,7

► Technické údaje

► SÉRIA GR - PRÍTLAČNÝ DIEĽ ZO SPEKANÉHO KARBIDU



- k dispozícii v rôznych vyhotoveniach



Objednávacie č.

	SG4
Ø d2 [mm]	M6
Rozmer L1 [mm]	12,7
Rozmer L2 [mm]	10,3
Rozmer L3 [mm]	9,5
Rozmer L4 [mm]	8,7

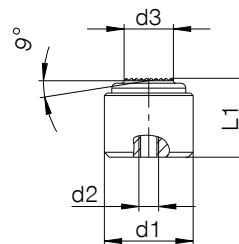
► Technické údaje



▶ RAD J - VYSOKOPEVNÉ, POHYBLIVÉ OCEĽOVÉ PRÍTLAČNÉ DIELY



- ▶ k dispozícii v rôznych vyhotoveniach



Objednávacie č.

Ø d1 [mm]

Ø d2 [mm]

Ø d3 [mm]

Rozmer L1 [mm]

▶ Technické údaje

J712

J718

J728

12n6

18n6

28n6

M3

M4

M5

7

10

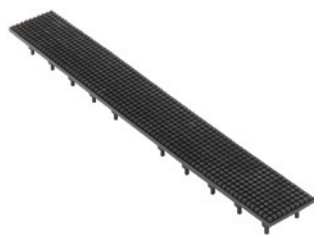
20

10

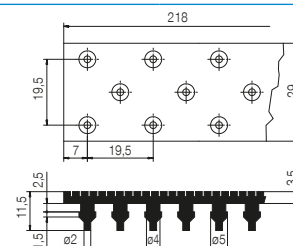
16

25

▶ RAD GU - GUMENÉ ČELUSTE



- ▶ k dispozícii v rôznych vyhotoveniach
- ▶ GU1: Základná čelusti s nťahovacími nopkami
- ▶ Upínacie otvory na uťahovanie nopkov - 4,5 mm



Objednávacie č.

Pevnosť DIN53504 min. [N/mm²]

Materiál

Farba

Odolné voči horúčave až do max. [°C]

Tvrdosť Shore

▶ Technické údaje

GU1

GU1SI

10

10

NBR

Silikón

čierna

modrá

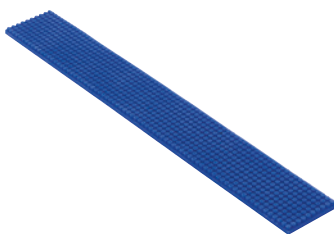
120

200

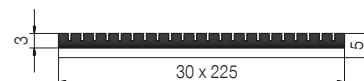
65 +/- 3

60 +/- 5

▶ RAD GU - GUMENÉ ČELUSTE



- ▶ k dispozícii v rôznych vyhotoveniach
- ▶ Gumené chápadlá s hliníkovou základnou doskou



Objednávacie č.

Pevnosť DIN53504 min. [N/mm²]

Materiál

Farba

Odolné voči horúčave až do max. [°C]

Tvrdosť Shore

▶ Technické údaje

GU2

GU2SI

10

10

NBR

Silikón

čierna

modrá

120

200

65 +/- 3

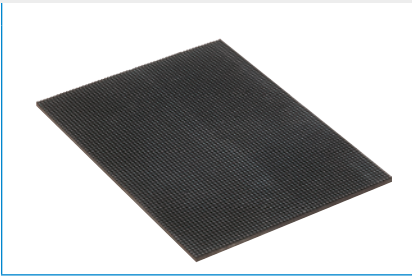
60 +/- 5



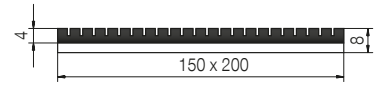
VENTILY, SKRUTKOVANIA, PRÍSLUŠENSTVO

VLOŽKY ČELUSTÍ

► RAD GU - GUMENÉ ČELUSTE



- k dispozícii v rôznych vyhotoveniach
- Gumené chápadlá s hliníkovou základnou doskou



Objednávacie č.

Pevnosť DIN53504 min. [N/mm ²]
Materiál
Farba
Odolné voči horúčave až do max. [°C]
Tvrdosť Shore

► Technické údaje

GU2G	GU2GSI
10	10
NBR	Silikón
čierna	modrá
120	200
65 +/- 3	60 +/- 5

► RAD KF - GUMENÉ NALEPOVACIE FÓLIE



- s hladkým alebo drsným povrchom
- optimálne sa prispôsobí tvaru uchopovacej čeluste
- Pre ideálne koeficienty trenia a na vyrovnanie malých tolerancií pri uchopovaní viacerých dielov
- obsadené voči lepivým materiálom

Objednávacie č.

Veľkosť [mm]
Materiál
Povrch
Síla materiálu [mm]
Povolená teplota max. [°C]
Odolnosť voči roztrhnutiu
Lepiaca síla

► Technické údaje

KF50G	KF50N
500 x 100	500 x 100
impregnované bavlnené vlákna so špeciálnou vrstvou	impregnované bavlnené vlákna so špeciálnou vrstvou
hladký	nopovaný
0.48	0.48
+60 (krátkodobo do 100 °C)	+60 (krátkodobo do 100 °C)
0,9	0,9
22	22

► RAD BGM - MIEŠACIA HMOTA



- vaše individuálne uchopovacie čeluste v niekoľkých krokoch
- Tvrdá ako kov a vďaka silikónovej náplni aj pre najcitlivejšie diely
- dostačujúce pre cca. 10 kalíškov na čeluste strednej veľkosti

Objednávacie č.

Prevedenie

► Technické údaje

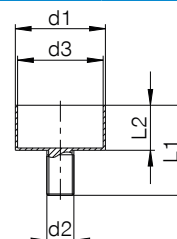
BGM-H	BGM-W
Miešacia hmota	Silikónová zmes



► RAD BN - ČELUŠŤOVÉ KALÍŠKY PRE MIEŠACIU HMOTU



- Misky v rôznych veľkostiach pre modelovaciú hmotu BGM



Objednávacie č.

Ø d1 [mm]

Ø d2 [mm]

Ø d3 [mm]

Rozmer L1 [mm]

Rozmer L2 [mm]

► Technické údaje

	BN8	BN12	BN16	BN20
Ø d1 [mm]	6	10	16	20
Ø d2 [mm]	M3	M4	M5	M6
Ø d3 [mm]	5	9	15	19
Rozmer L1 [mm]	8	12	16	20
Rozmer L2 [mm]	4	6	8	10

► RAD GU800 - ODLIEVACIA GUMA



- Pre komplikované uchopovacie čeluste s otvormi, tesneniami a povrstvenými valcami
- Opravy na dopravníkoch, celogumových obručiach, dopravných valčekoch, rúrach, ochrane vibrácií na strojoch, ochrane izolácie

Objednávacie č.

Pomer prímiesí

Tvrdosť shore po vytvrdení (ISO 868)

Hustota

Pevnosť v ťahu (ISO 37) [N/mm²]

Predĺženie pri pretrhnutí (ISO 37)

Odolnosť voči ďalšiemu trhaniu (DIN 53356)

Prípustný teplotný rozsah [°C]

► Technické údaje

GU800

100:80

80

1,00

8 MPA

600

15

-60 ... +90

