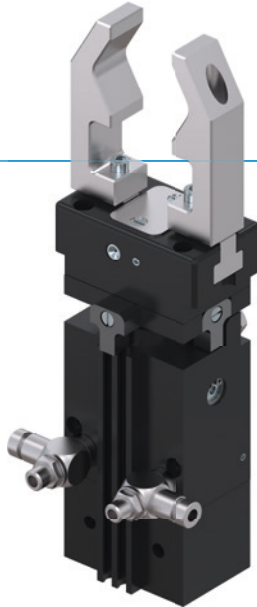


# 2 – ČELUŠŤOVÉ PARALELNÉ OTOČNÉ CHÁPADLÁ SÉRIA DGP400

## ► VÝHODY VÝROBKU



### „DVA v JEDNOM“

#### ► Osvedčené T-drážkové vedenie

Táto etablovaná a osvedčená technológia vedení ponúka neporovnateľnú maximálnu procesnú bezpečnosť








#### ► 2 v 1

Uchopenie a otáčanie v jednom module vám umožní optimálne využitie vášho konštrukčného priestoru

#### ► Možnosť individuálneho nastavenia

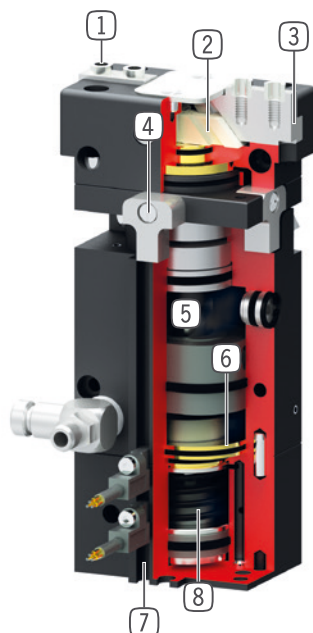
Takto zostanete flexibilní: Či už uhol výkyvu 90° alebo 180° – na mieste rozhodnete, či potrebujete pre vaše použitie

## ► VLASTNOSTI RADU

Konštrukčná veľkosť		Verzia		
DGP40X		N	NC	NO
 1,5 mil. cyklov bez údržby (max.)		•	•	•
 Zatváranie pružiny C			•	
 Pružina otvorená O				•
 Senzor magnetického poľa		•	•	•
 Uhol výkyvu 90°		•	•	•
 Uhol výkyvu 180°		•	•	•
 IP40		•	•	•



## ► PREHĽAD VÝHOD



- 1 **snímateľná strediacia objímka**  
- rýchle a nákladovo výhodné polohovanie uchopovacej čeluste
- 2 **Nútený klinový hákový mechanizmus**  
- synchronizovaný pohyb čeluste chápadla
- 3 **presné vedenie T - drážkou**  
- vysoké zachytenie síl a momentov
- 4 **nastaviteľná koncová poloha 0/90/180°**  
- koncové dorazy zahrnuté v objeme dodávky pre 0/90/180°
- 5 **krivkový mechanizmus**  
- robustný, odolný voči opotrebeniu
- 6 **pohon**  
- dva dvojčinné pneumatické valce
- 7 **drážka iba pre senzor magnetického poľa**  
- registrácia polohy otočenia a polohy čelustí chápadla
- 8 **integrované poistenie uchopovacej sily**  
- pružina namontovaná v priestore valca ako zásobník energie, ako opcia vo vyhotovení C a O

## ► TECHNICKÉ ÚDAJE

	Zdvih na čelusti' [mm]	Uchopovacia sila [N]	Hmotnosť [kg]	Trieda IP
Konstrukčná veľkosť <b>DGP404</b>	4	115 - 155	0,44 - 0,48	IP40

## ► BLIŽŠIE INFORMÁCIE SÚ K DISPOZÍCII ONLINE



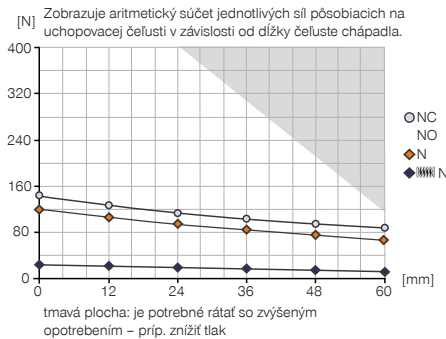
Všetky informácie jedným kliknutím: [www.zimmer-group.com](http://www.zimmer-group.com). Pomocou objednávacieho čísla želaného produktu nájdite údaje, nákresy a 3D modely k vašej konštrukčnej veľkosti. Rýchlo, prehľadne a vždy aktuálne.

# 2 – ČELUŠTOVÉ PARALELNÉ OTOČNÉ CHÁPADLÁ KONŠTRUKČNÁ VEĽKOSŤ DGP404

## ► ŠPECIFIKÁCIE PRODUKTOV

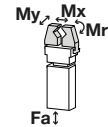


### ► Diagram uchovacej sily



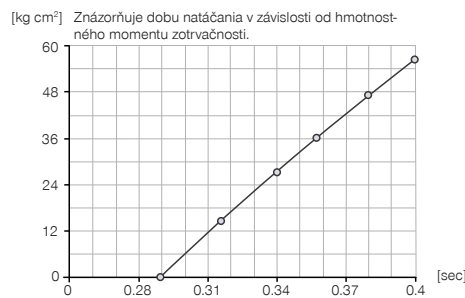
### ► Sily a momenty

Zobrazuje statické sily a momenty, ktoré môžu pôsobiť okrem uchovacej sily.



Mr [Nm]	8
Mx [Nm]	15
My [Nm]	10
Fa [N]	300

### ► diagram doby výkyvu



## ► OBSIAHNUTÉ V OBJEME DODÁVKY



2 [kus]  
Výkyvné škrtiace spätné ventily  
**DRVM5X4**



4 [kus]  
Strediaci kotúč  
**DST40400**



1 [kus]  
doraz 90° + 180°  
**ANS0065**

## ► ODPORÚČANÉ PRÍSLUŠENSTVO



### NAPÁJANIE



**GVM5**  
Priame skrútkovania



### SENZOR



**MFS01-S-KHC-P1-PNP**  
Senzor magnetického pola uhlové, kábel 0,3 m - zástrčka M8



### SENZOR



**MFS01-K-KHC-P1-PNP**  
Senzor magnetického pola uhlové, kábel 5 m

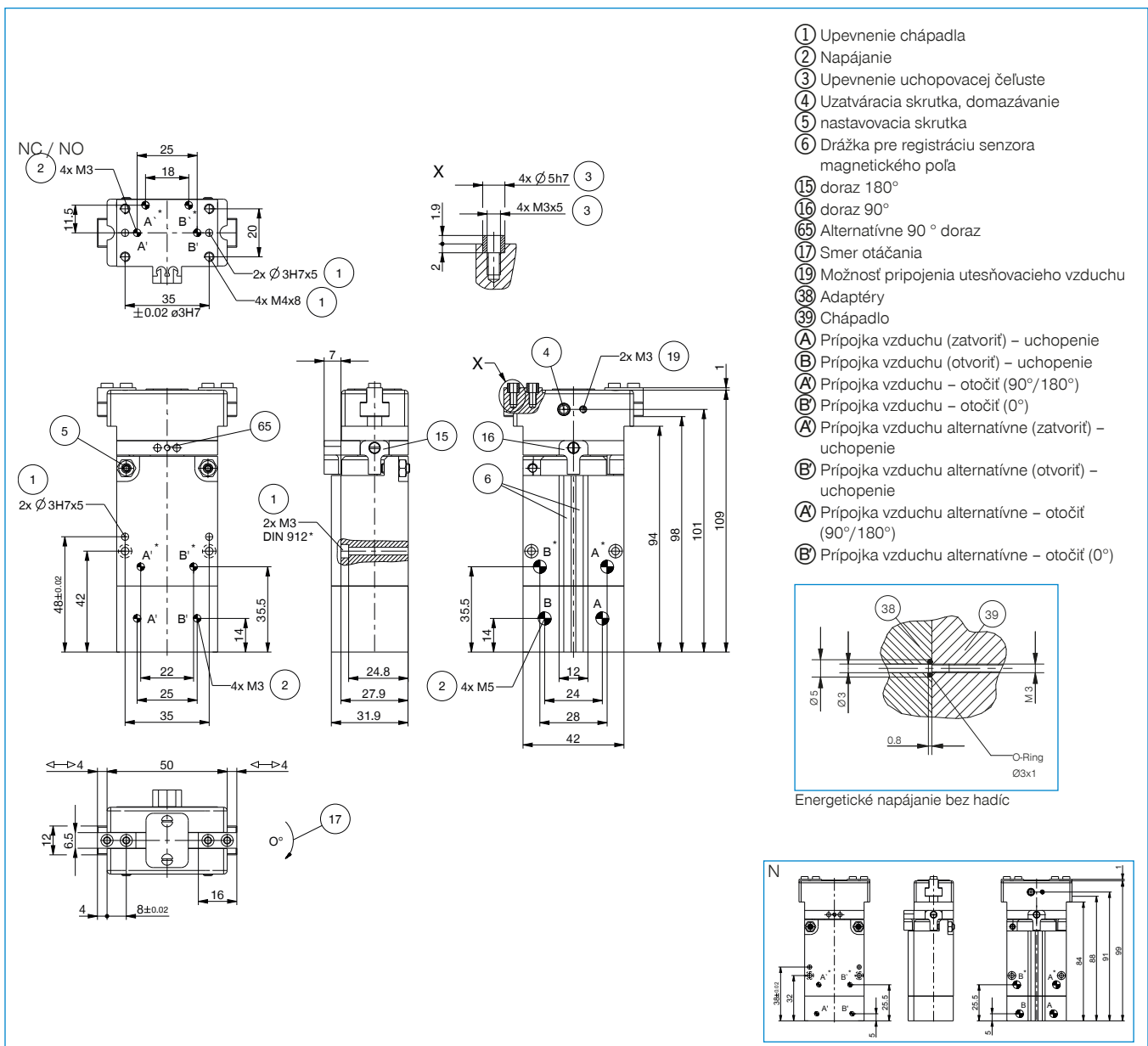


**MFS02-K-KHC-P1-PNP**  
Senzor magnetického pola priamy, kábel 5 m



**MFS02-S-KHC-P1-PNP**  
Senzor magnetického pola priamy, kábel 0,3 m - zástrčka M8

Objednávacie č.	► Technické údaje		
	DGP404N	DGP404NC	DGP404NO
Zdvih na čelust' [mm]	4	4	4
Uchopovacia sila zavrieť [N]	115	155	
Uchopovacia sila otvoriť [N]	115		155
Pružinou zabezpečená uchopovacia sila [N]		40	40
Doba zatvárania / otvárania [s]	0,01 / 0,01	0,015 / 0,015	0,015 / 0,015
Moment otáčania [Nm]	0,5	0,5	0,5
Opakovacia presnosť +/- [mm]	0,05	0,05	0,05
Opakovacia presnosť +/- [°]	0,05	0,05	0,05
Zaťaženie ložiska axiálne [N]	960	960	960
Zaťaženie ložiska radiálne [Nm]	10	10	10
Prevádzkový tlak [bar]	3 ... 8	3 ... 8	3 ... 8
Menovitý prevádzkový tlak [bar]	6	6	6
Prevádzková teplota [°C]	5 ... +80	5 ... +80	5 ... +80
Objem valca na cyklus [cm <sup>3</sup> ]	3	5	5
Objem valca na cyklus 90° [cm <sup>3</sup> ]	4,5	4,5	4,5
Objem valca na cyklus 180° [cm <sup>3</sup> ]	9	9	9
Druh krytia potiem IEC 60529	IP40	IP40	IP40
Hmotnosť [kg]	0,44	0,47	0,47



- ① Upevnenie chápadla
- ② Napájanie
- ③ Upevnenie uchopovacej čeluste
- ④ Uzatváracia skrutka, domazávanie
- ⑤ nastavovacia skrutka
- ⑥ Drážka pre registráciu senzora magnetického poľa
- ⑬ doraz 180°
- ⑭ doraz 90°
- ⑮ Alternatívne 90° doraz
- ⑯ Smer otáčania
- ⑰ Možnosť pripojenia utesňovacieho vzduchu
- ⑱ Adaptéry
- ⑲ Chápadlo
- A Prípojka vzduchu (zatvoriť) – uchopenie
- B Prípojka vzduchu (otvoriť) – uchopenie
- A' Prípojka vzduchu – otočiť (90°/180°)
- B' Prípojka vzduchu – otočiť (0°)
- A Prípojka vzduchu alternatívne (zatvoriť) – uchopenie
- B Prípojka vzduchu alternatívne (otvoriť) – uchopenie
- A Prípojka vzduchu alternatívne – otočiť (90°/180°)
- B Prípojka vzduchu alternatívne – otočiť (0°)