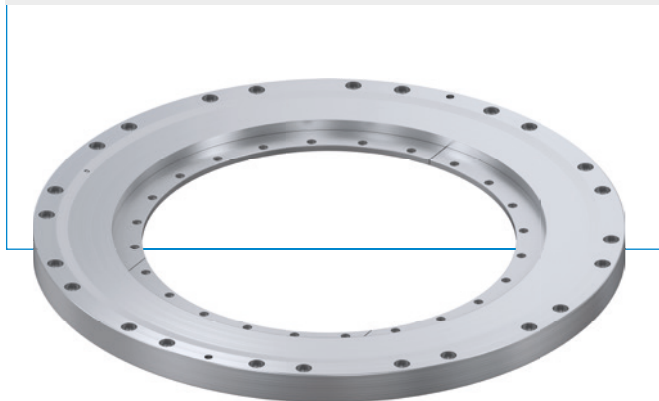


ÉLÉMENTS DE SERRAGE | HYDRAULIQUE

SÉRIE DKHS1000

▶ AVANTAGES PRODUIT



▶ Précision extrême dans les axes rotatifs

Aucun jeu au niveau des composants fonctionnels
Possibilité d'extraire l'entraînement de la commande

▶ Temps de fermeture extrêmement rapide et fonction de sécurité sans pression grâce au boîtier sous précontrainte

Grâce au faible volume absorbé et à la contrainte interne du boîtier

▶ Nombre de cycles le plus élevé du marché

Déformation de boîtier dans la plage de résistance élastique

▶ LE PRODUIT ADAPTÉ À VOTRE APPLICATION

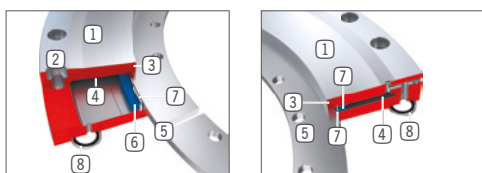
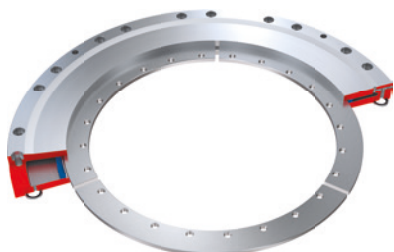
DOMAINES D'UTILISATION

- ▶ Absorption du couple des arbres
- ▶ Serrage du moteur couple
- ▶ Serrage de l'essieu C
- ▶ Fixation et sécurisation du pont pivotant
- ▶ Serrage de l'axe de pivotement de la broche

▶ Caractéristiques techniques

Série	DKHS1000
Taille de l'arbre	180-460 mm
Couple de maintien à 1 arcsec	800-6000 Nm
Couple de maintien à 5 arcsec	1300-8000 Nm
Pression min./max.	100 / 110
Accumulateur à ressort	disponible
Raccordement PLUS	Non
Valeur B10d	jusqu'à 5 millions
Cycles de serrage dynamiques	inapproprié
Actionnement	hydraulique
Température de service	5 ... +80 [°C]

► DÉTAIL DES AVANTAGES



- 1 Boîtier**
- Couple de maintien grâce à la précontrainte de l'acier à outils
- 2 Raccordement du boîtier**
- Raccord fileté sur la structure de raccordement
- 3 Plage de serrage**
- Serrage sans jeu de l'axe de rotation
- 4 Chambre de pression**
- Ouvre l'élément sous pression hydraulique
- 5 Accouplement de l'arbre**
- Accouplement à l'axe de rotation
- 6 Joint**
- À précontrainte et auto-renforçant sous pression
- 7 Tôle de maintien**
- Protège le joint et le maintient en position
- 8 Raccord hydraulique**
- Étanchement assuré par le joint torique et l'anneau de coupe qui l'entoure

► CARACTÉRISTIQUES TECHNIQUES

► SÉRIE DKHS1000 HYDRAULIQUE SERRAGE NC (NORMALLY CLOSED) ÉLÉMENTS FERMÉS HORS PRESSION

	N° de commande	Ø arbre [mm]	Couple au repos		B [mm]	ØD1 [mm]	ØLK1 [mm]	ØLK2 [mm]
			à 1 arc-sec	à 5 arc-sec				
			[Nm]	[Nm]				
	DKHS1180-00-A	180	800	1300	20	308	308	169
	DKHS1200-00-A	200	1000	1600	20	328	328	189
	DKHS1220-00-A	220	1500	1900	20	348	348	209
	DKHS1240-00-A	240	1600	2200	20	368	368	229
	DKHS1260-00-A	260	1800	2600	22	388	388	249
	DKHS1280-00-A	280	2400	3000	22	408	408	269
	DKHS1300-00-A	300	2500	3100	22	428	428	289
	DKHS1320-00-A	320	2800	3900	22	448	448	309
	DKHS1340-00-A	340	3000	4200	22	468	468	329
	DKHS1395-00-A	395	4500	6000	26	523	523	382
	DKHS1460-00-A	460	6000	8000	26	598	598	447

