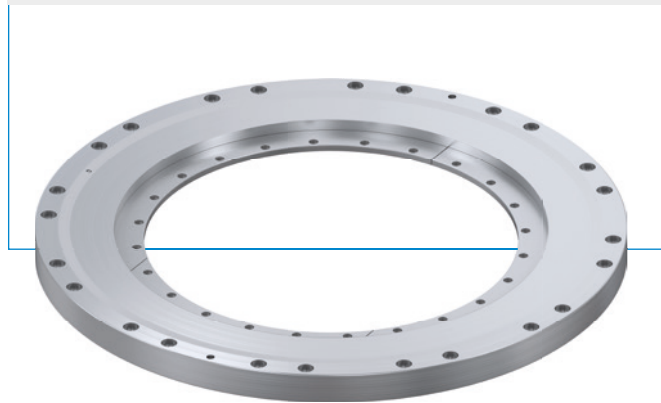


ELEMENTI DI BLOCCAGGIO | IDRAULICI

SERIE DKHS1000

► VANTAGGI DEL PRODOTTO



► **Massima precisione negli assi rotanti**

Nessun componente funzionale influenzato dal gioco e quindi senza gioco

L'azionamento può essere rimosso dal sistema di regolazione

► **Tempo di chiusura più veloce e funzione di sicurezza senza pressione grazie alla carcassa in pretensionamento**

Grazie al basso volume di spostamento e alla tensione interna della carcassa

► **Numero di cicli migliore sul mercato**

Deformazione della carcassa nel campo elastico resistente alla fatica

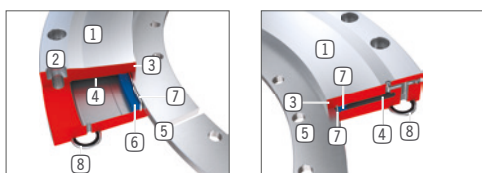
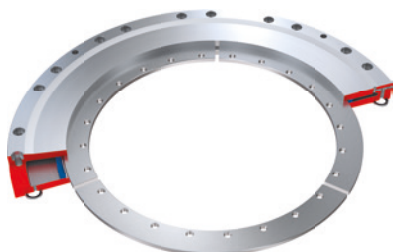
► IL PRODOTTO ADATTO ALLA VOSTRA APPLICAZIONE

POSSIBILITÀ
D'IMPIEGO

- **Assorbimento dei momenti torcenti degli alberi**
- **Bloccaggio del motore Torque**
- **Bloccaggio dell'asse C**
- **Fissaggio e sicurezza dei ponti rotanti**
- **Bloccaggio dell'asse orientabile del mandrino**

Serie	► Dati tecnici
	DKHS1000
Dimensioni albero	180-460 mm
Coppia di tenuta a 1 arcsec	800-6000 Nm
Coppia di tenuta a 5 arcsec	1300-8000 Nm
Pressione min. / mass.	100 / 110
Accumulatore a molla	disponibile
Collegamento PLUS	No
Valore B10d	fino a 5 mio.
Cicli di frenata dinamici	non possibile
Azionamento	idraulici
Temperatura di esercizio	5 ... +80 [°C]

► I VANTAGGI IN DETTAGLIO



- 1 Carcassa**
 - Coppia di bloccaggio grazie all'acciaio per utensili in pretensionamento
- 2 Collegamento della carcassa**
 - Raccordo filettato alla struttura di collegamento
- 3 Range di serraggio**
 - Bloccaggio senza gioco dell'asse rotante
- 4 Camera a pressione**
 - Apre l'elemento sotto pressione idraulica
- 5 Collegamento dell'albero**
 - Collegamento all'asse rotante
- 6 Guarnizione**
 - In pretensionamento e autorinforzante sotto pressione
- 7 Lamiera di sostegno**
 - Protegge e tiene la guarnizione in posizione
- 8 Collegamento idraulico**
 - Guarnizione tramite O-Ring e anello di taglio perimetrale

► DATI TECNICI

► SERIE DKHS1000 IDRAULICA BLOCCAGGIO NC (NORMALLY CLOSED) GLI ELEMENTI SONO CHIUSI SENZA PRESSIONE

Numero d'ordine	Ø albero [mm]	Momento di tenuta		B [mm]	ØD1 [mm]	ØLK1 [mm]	ØLK2 [mm]
		con 1 arcsec [Nm]	con 5 arcsec [Nm]				
DKHS1180-00-A	180	800	1300	20	308	308	169
DKHS1200-00-A	200	1000	1600	20	328	328	189
DKHS1220-00-A	220	1500	1900	20	348	348	209
DKHS1240-00-A	240	1600	2200	20	368	368	229
DKHS1260-00-A	260	1800	2600	22	388	388	249
DKHS1280-00-A	280	2400	3000	22	408	408	269
DKHS1300-00-A	300	2500	3100	22	428	428	289
DKHS1320-00-A	320	2800	3900	22	448	448	309
DKHS1340-00-A	340	3000	4200	22	468	468	329
DKHS1395-00-A	395	4500	6000	26	523	523	382
DKHS1460-00-A	460	6000	8000	26	598	598	447

