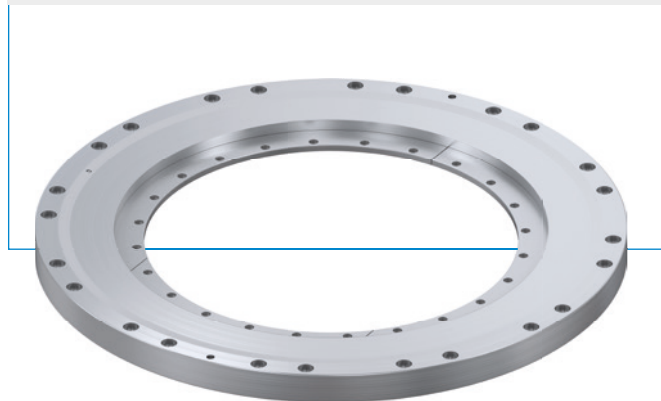


ELEMENTY ZACISKOWE | HYDRAULICZNA

SERIA DKHS1000

► ZALETY PRODUKTU



- **Największa dokładność osi rotacyjnych**
Brak części funkcyjnych zagrożonych luzem, a tym samym brak luzów
Możliwość wyłączenia regulacji napędu
- **Najkrótszy czas reakcji i bezcisnieniowa funkcja bezpieczeństwa dzięki wstępnie naprężonej obudowie**
Dzięki niewielkiej chłonności i naprężeniu własnemu obudowy
- **Liczba cykli najwyższa wśród urządzeń dostępnych na rynku**
Odształcenie obudowy w wytrzymałym elastycznym obszarze

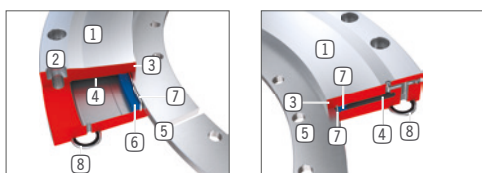
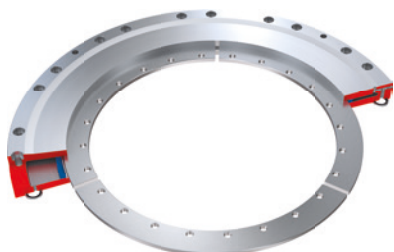
► PRODUKT DOPASOWANY DO KONKRETNIEGO ZASTOSOWANIA

MOŻLIWOŚCI ZASTOSOWANIA

- **Mocowanie wałków momentem obrotowym**
- **Zaciskanie silnika momentowego**
- **Zaciskanie osi C**
- **Ustalanie i zabezpieczanie mostka wychylnego**
- **Zaciskanie osi wychylnej wrzeciona**

Seria	► Dane techniczne
	DKHS1000
Wielkość wałka	180-460 mm
Moment trzymania przy 1 łuku	800-6000 Nm
Moment trzymania przy 5 łukach	1300-8000 Nm
Ciśnienie min./maks.	100 / 110
Akumulator sprężynowy	obecny
Przyłącze PLUS	Nie
Wartość B10d	do 5 mln
Dynamiczne cykle hamowania	nieodpowiednie
Obsługa	hydrauliczna
Temperatura robocza	5 ... +80 [°C]

► KORZYŚCI – W SZCZEGÓŁACH



- 1 **Obudowa**
- Moment trzymający dzięki wstępnie naprężonej stali narzędziowej
- 2 **Połączenie obudowy**
- Połączenie skręcane z konstrukcją przyłączy
- 3 **Obszar zaciskania**
- Zaciskanie osi rotacyjnej bez luzów
- 4 **Komora ciśnieniowa**
- Otwiera element pod wpływem działania ciśnienia hydraulicznego
- 5 **Połączenie wału**
- Połączenie z osią rotacyjną
- 6 **Uszczelnienie**
- Wstępnie naprężone i samoczynnie wzmacniane pod wpływem nacisku
- 7 **Blacha mocująca**
- Chroni i utrzymuje uszczelnienie w swojej pozycji
- 8 **Przyłącze hydrauliczne**
- Uszczelnienie za pomocą pierścienia o-ring i pierścienia zacinającego

► DANE TECHNICZNE

► SERIA DKHS1000 HYDRAULICZNE ZACISKANIE NC (NORMALLY CLOSED) ZAMYKANIE BEZCIŚNIENIOWE

Nr katalogowy	Wielkość wałka [mm]	Moment utrzymujący		B [mm]	ØD1 [mm]	ØLK1 [mm]	ØLK2 [mm]
		przy 1 arcsec	przy 5 arcsec				
		[Nm]	[Nm]				
DKHS1180-00-A	180	800	1300	20	308	308	169
DKHS1200-00-A	200	1000	1600	20	328	328	189
DKHS1220-00-A	220	1500	1900	20	348	348	209
DKHS1240-00-A	240	1600	2200	20	368	368	229
DKHS1260-00-A	260	1800	2600	22	388	388	249
DKHS1280-00-A	280	2400	3000	22	408	408	269
DKHS1300-00-A	300	2500	3100	22	428	428	289
DKHS1320-00-A	320	2800	3900	22	448	448	309
DKHS1340-00-A	340	3000	4200	22	468	468	329
DKHS1395-00-A	395	4500	6000	26	523	523	382
DKHS1460-00-A	460	6000	8000	26	598	598	447

