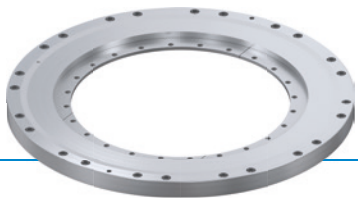


UPÍNACÍ PRVOK | HYDRAULICKÝ

DKHS1395-00-A

► VÝHODY VÝROBKU



► Najvyššia presnosť v rotačných osiach

Žiadne funkčné komponenty zaťažené vôľou, a teda bez vôľe

Pohon je možné vyňať z riadenia

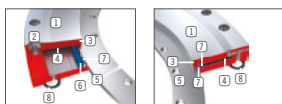
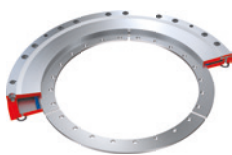
► Najrýchlejší reakčný čas a beztlakové bezpečnost-né funkcie vďaka predpätému telesu

Na základe miernej hltnosti a zvyškového napätia telesa

► Počty cyklov, ktoré prekonávajú trhové požiadavky

Deformácia telesa v trvale pevnom elastickom rozsahu

► TECHNICKÉ DETAILY



① Teleso

- Pridržiavací moment vďaka predpätej nástrojovej oceli

② Pripojenie telesa

- Skrutkový spoj k pripojovacej konštrukcii

③ Rozsah upnutia

- Upnutie rotačnej osi bez vôľe

④ Tlaková komora

- Otvorí prvok pod hydraulickým tlakom

⑤ Pripojenie hriadeľa

- Pripojenie k rotačnej osi

⑥ Tesnenie

- Predpäté a samozosilňujúce pod tlakom

⑦ Pridržiavací plech

- Chráni a udržiava tesnenie v správnej polohe

⑧ Hydraulická prípojka

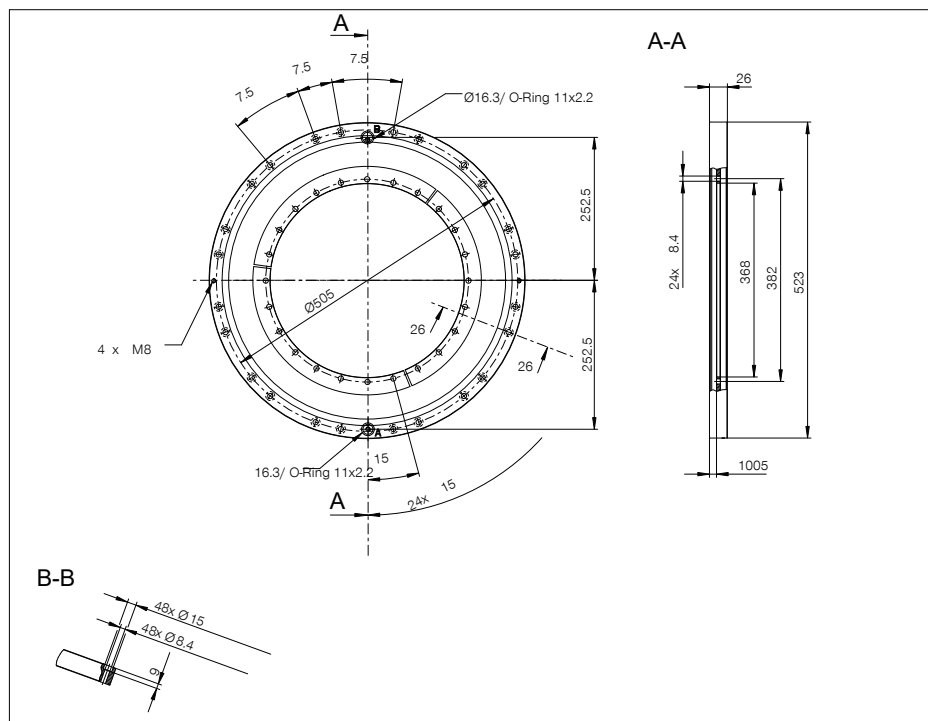
- Utesnenie pomocou O-krúžku a okolitého tvarovacieho prstenca

► INFORMÁCIE O VÝROBKOCH

MOŽNOSTI
POUŽITIA

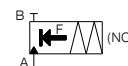
- Pohlcovanie momentov hriadeľov
- Svorky krútiaceho momentu
- Svorky nápravy C
- Upevniť a zabezpečiť výkyvnú čelusť
- Svorky osi otáčania vodiacej skrutky

TECHNICKÉ NÁKRESY



A

© Vetrarie



TECHNICKÉ ÚDAJE

| Objednávacie č. | DKHS1395-00-A |
|--|---|
| Ovládanie | hydraulický |
| Teoretická zadržiavací krútiaci moment ($\mu=0,1$) [N] | 7500 |
| Udržiavací moment pri 1 oblúkovej sekunde [Nm] | 4500 |
| Udržiavací moment pri 5 oblúkových sekundách [Nm] | 6000 |
| Prevádzkový tlak [bar] | 100,0 ... 110,0 |
| Hodnota B10d | 5000000 |
| Doba otvárania [s] | 0,05 |
| Doba zatvárania [s] | 0,03 |
| Prevádzková teplota [°C] | 5 ... +80 |
| Hmotnosť [kg] | 14 |
| Ø hriadeľa [mm] | 395 |
| Funkcia | upnutie |
| Stav | NC (Normally Closed) Prvky sú zatvorené bez pritlačenia |
| Smer montáže | z prednej strany |
| Hltnosť [cm ³] | 9 |
| Povolenia | CE / UKCA / LABS / REACH / RoHS |

Schematický náčrt. Všeobecné tolerancie podľa DIN ISO 2768 T1-f/T2-H. Hrany podľa ISO 13715. Prídružný moment je maximálny krútiaci moment, ktorý môže byť vyvinutý pri rotácii. Každý rotačný upínací prvok sa pred dodaním testuje na špecifikovaný prídružný moment s mierne naolejovanou mazacou vrstvou (ISO-VG 68) v rámci 100 % kontroly. Pri použití iných mazív môžu byť hodnoty trenia odlišné. Pred uvedením do prevádzky treba dodržiavať návod na obsluhu. Vzhľadom na ďalší vývoj sú technické zmeny vyhradené. Aktuálne a ďalšie údaje môžete zistiť online a v návode na obsluhu na stránke www.zimmer-group.com/sk.