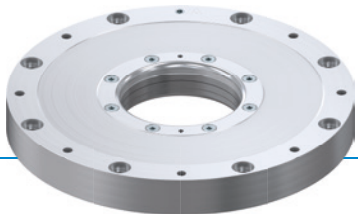


ELEMENTO DI SERRAGGIO | PNEUMATICA

DKPS1050-10-A

► VANTAGGI DEL PRODOTTO



► **Elevate coppie di bloccaggio senza aria supplementare**

Maggiore sicurezza grazie alla protezione dell'asse di rotazione

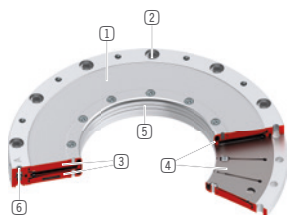
► **Facile rilevamento dello stato**

Interrogazione della posizione del pistone con il sensore di campo magnetico

► **Numero di cicli migliore sul mercato**

Senza perdite grazie alla collaudata guarnizione del pistone

► DETTAGLI TECNICI



① **Carcassa**

② **Collegamento della carcassa**

- Raccordo filettato alla struttura di collegamento

③ **Pistone**

- speciale sagomatura per la deflessione ottimale della molla

④ **Molle a tazza/accumulatori a molla**

- per la generazione senza pressione della coppia di bloccaggio tramite pretensionamento

⑤ **Range di serraggio**

- bloccaggio diretto dell'asse di rotazione

⑥ **Collegamento pneumatico**

► INFORMAZIONI SUI PRODOTTI

POSSIBILITÀ
D'IMPIEGO

- **Assorbimento dei momenti torcenti degli alberi**
- **Bloccaggio di sicurezza del motore Torque**
- **Bloccaggio dell'asse C**
- **Fissaggio e sicurezza dei ponti rotanti**
- **Bloccaggio dell'asse orientabile del mandrino**
- **Bloccaggio dell'asse orientabile per portali**

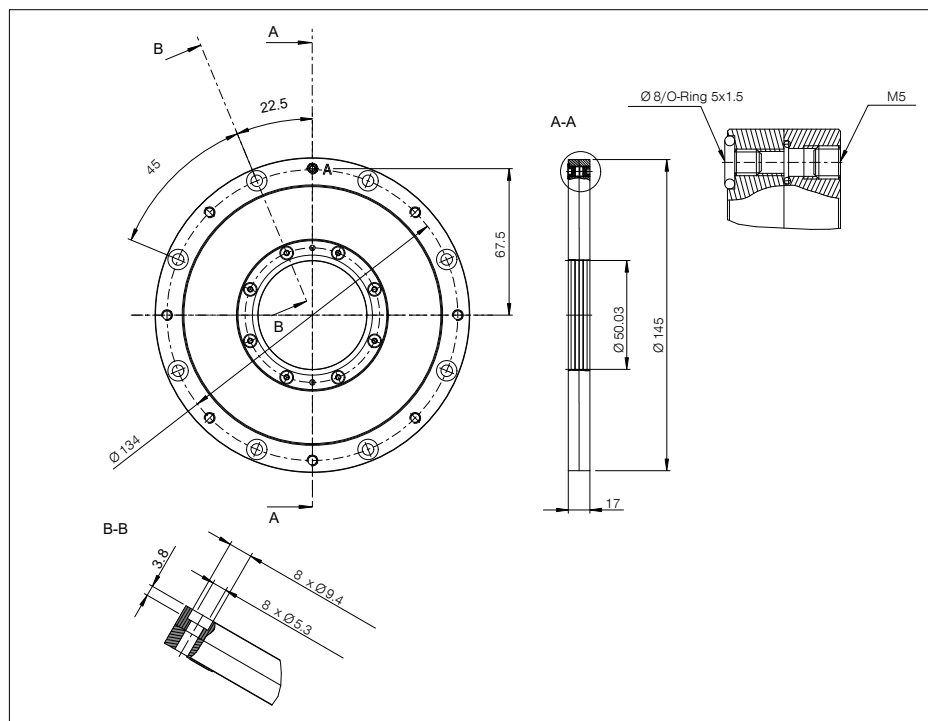


ZDKPS1000-SH

Kit di montaggio del sensore

► ACCESSORI CONSIGLIATI

► DISEGNI TECNICI



Ⓐ Connessione aperta



► DATI TECNICI

Numero d'ordine	DKPS1050-10-A
Azionamento	pneumatica
Momento di tenuta [Nm]	80
Momento di tenuta teorica ($\mu=0,1$) [N]	100
Pressione di esercizio [bar]	4 ... 6.5
Valore B10d	3000000
Tempo di apertura [s]	0.1
Tempo di chiusura [s]	0.1
Temperatura di esercizio [°C]	5 ... +80
Peso [kg]	1.5
Ø albero [mm]	50
Funzione	bloccaggio
Condizione	NC (Normally Closed) Gli elementi sono chiusi senza pressione
Direzione di montaggio	dal davanti
Volume del cilindro per ciclo [cm ³]	21
Collegamento sensori	Opzionale
Certificazioni	CE / UKCA / LABS / REACH / RoHS

Disegno schematico. Tolleranze generali secondo la norma DIN ISO 2768 T1-f/T2-H. Bordi secondo la norma ISO 13715. La coppia di bloccaggio è il massimo momento torcente rotativo utilizzabile. La coppia di bloccaggio indicata per ogni elemento di bloccaggio rotativo viene testata in un controllo completo prima della consegna con un leggero strato di lubrificante oleoso (ISO VG 68). L'utilizzo di altri lubrificanti può influire sull'attrito. Prima dell'attivazione, consultare le istruzioni per l'uso. Nell'ambito dello sviluppo del prodotto, ci riserviamo il diritto di apportare modifiche tecniche. Ulteriori dati aggiornati sono disponibili online e nelle istruzioni per l'uso all'indirizzo www.zimmer-group.com.