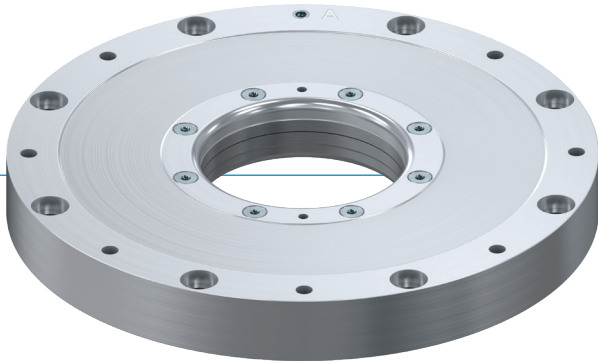


# ELEMENTOS DE SUJECIÓN | NEUMÁTICOS

## SERIE DKPS1000

### ▶ VENTAJAS DE PRODUCTO



- ▶ **Altos pares de sujeción sin aire adicional**  
Elevada seguridad mediante la protección del eje de rotación
- ▶ **Fácil detección del estado**  
Consulta de la posición del pistón con sensor de campo magnético
- ▶ **Números de ciclos superiores a los del mercado**  
Sin fugas gracias a la junta del émbolo probada

### ▶ EL PRODUCTO ADECUADO PARA SU APLICACIÓN

#### POSIBILIDADES DE USO

- ▶ **Absorción de par de giro de los ejes**
- ▶ **Fijación de seguridad del motor de par**
- ▶ **Fijación del eje C**
- ▶ **Sujeción y protección del puente giratorio**
- ▶ **Fijación del eje giratorio del husillo**
- ▶ **Fijación del eje giratorio en portales**

#### ▶ Datos técnicos

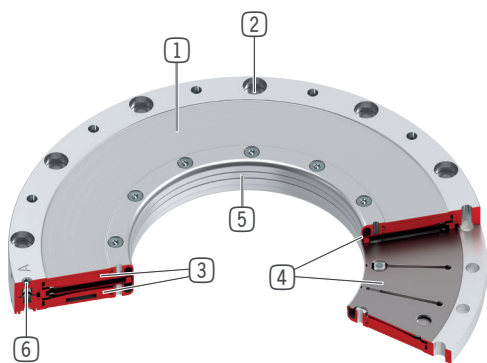
Serie	DKPS1000
Tamaño del eje	50-160 mm
Momento de sujeción	80-1000 Nm
Presión min. / max.	4.0 / 6.5 [bar]
Acumulador por muelle	disponible
Conexión PLUS	No
Valor B10d	hasta 5 millones
Ciclos de frenado dinámicos	inadecuada
Accionamiento	neumáticos
Temperatura de servicio	5 ... +80 [°C]

### ▶ ACCESORIOS RECOMENDADOS



- ZDKPS1000-SH  
Kit de montaje del sensor

## ► SUS VENTAJAS EN DETALLE



- ① **Carcasa**
- ② **Conexión de la carcasa**  
- Racor en la construcción de la conexión
- ③ **Émbolo**  
- Forma especial para una flexión óptima del muelle
- ④ **Resortes de disco/acumuladores de fuerza por muelle**  
- Para una generación del par de sujeción sin presión mediante tensión previa
- ⑤ **Zona de apriete**  
- Sujeción directa del eje de rotación
- ⑥ **Conexión neumática**

## ► DATOS TÉCNICOS

### ► SERIE DKPS1000 NEUMÁTICOS FRENADO NC (NORMALLY CLOSED) LOS ELEMENTOS ESTÁN CERRADOS SIN PRESIÓN

Referencia	Ø eje [mm]	Presión de servicio mín. [bar]	Momento de sujeción [Nm]	B [mm]	ØD1 [mm]	ØLK1 [mm]
DKPS1050-00-A	50	5.5	120	17	145	134
DKPS1050-10-A	50	4	80	17	145	134
DKPS1060-00-A	60	5.5	175	17	155	144
DKPS1060-10-A	60	4	115	17	155	144
DKPS1070-00-A	70	5.5	235	17	165	154
DKPS1070-10-A	70	4	155	17	165	154
DKPS1080-00-A	80	5.5	290	17	175	164
DKPS1080-10-A	80	4	190	17	175	164
DKPS1090-00-A	90	5.5	350	17	185	174
DKPS1090-10-A	90	4	230	17	185	174
DKPS1100-00-A	100	5.5	400	20	228	210
DKPS1100-10-A	100	4	265	20	228	210
DKPS1120-00-A	120	5.5	530	20	248	230
DKPS1120-10-A	120	4	350	20	248	230
DKPS1160-00-A	160	5.5	1000	20	288	270
DKPS1160-10-A	160	4	660	20	288	270

