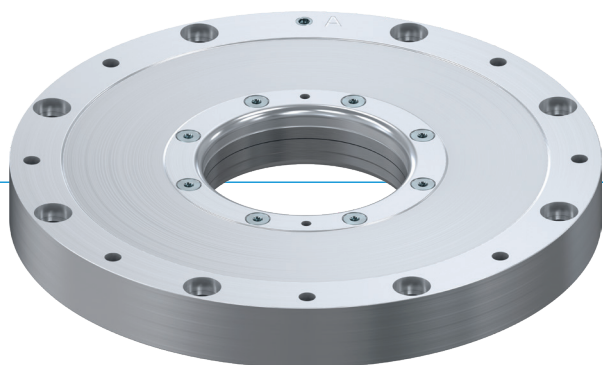


ÉLÉMENTS DE SERRAGE | PNEUMATIQUE

SÉRIE DKPS1000

▶ AVANTAGES PRODUIT



▶ **Couple de maintien élevé sans ajout d'air**

Sécurité augmentée grâce à la sécurisation de l'axe de rotation

▶ **Détecteur d'état simple**

Interrogation de la position du piston avec un capteur de champ magnétique

▶ **Nombre de cycles le plus élevé du marché**

Antifuite grâce au joint de piston éprouvé

▶ LE PRODUIT ADAPTÉ À VOTRE APPLICATION

DOMAINES D'UTILISATION

- ▶ **Absorption du couple des arbres**
- ▶ **Serrage de sécurité du moteur couple**
- ▶ **Serrage de l'essieu C**
- ▶ **Fixation et sécurisation du pont pivotant**
- ▶ **Serrage de l'axe de pivotement de la broche**
- ▶ **Serrage de l'axe de pivotement des portiques**

▶ **Caractéristiques techniques**

Série	DKPS1000
Taille de l'arbre	50-160 mm
couple au repos	80-1000 Nm
Pression min./max.	4.0 / 6.5 [bar]
Accumulateur à ressort	disponible
Raccordement PLUS	Non
Valeur B10d	jusqu'à 5 millions
Cycles de serrage dynamiques	inapproprié
Actionnement	pneumatique
Température de service	5 ... +80 [°C]

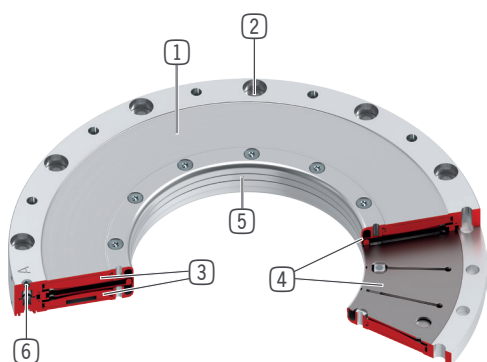
▶ ACCESSOIRES RECOMMANDÉS



- ZDKPS1000-SH

Kit de montage du capteur

► DÉTAIL DES AVANTAGES



- ① **Boîtier**
- ② **Raccordement du boîtier**
- Raccord fileté sur la structure de raccordement
- ③ **Piston**
- Forme spéciale pour une déflexion optimale du ressort
- ④ **Rondelles coniques/accumulateurs à ressort**
- pour générer un couple de maintien sans pression par précontrainte
- ⑤ **Plage de serrage**
- serrage direct de l'axe de rotation
- ⑥ **Raccord pneumatique**

► CARACTÉRISTIQUES TECHNIQUES

► SÉRIE DKPS1000 PNEUMATIQUE SERRAGE NC (NORMALLY CLOSED) ÉLÉMENTS FERMÉS HORS PRESSION

N° de commande	Ø arbre [mm]	Pression de service min. [bar]	Couple au repos [Nm]	B [mm]	ØD1 [mm]	ØLK1 [mm]
DKPS1050-00-A	50	5.5	120	17	145	134
DKPS1050-10-A	50	4	80	17	145	134
DKPS1060-00-A	60	5.5	175	17	155	144
DKPS1060-10-A	60	4	115	17	155	144
DKPS1070-00-A	70	5.5	235	17	165	154
DKPS1070-10-A	70	4	155	17	165	154
DKPS1080-00-A	80	5.5	290	17	175	164
DKPS1080-10-A	80	4	190	17	175	164
DKPS1090-00-A	90	5.5	350	17	185	174
DKPS1090-10-A	90	4	230	17	185	174
DKPS1100-00-A	100	5.5	400	20	228	210
DKPS1100-10-A	100	4	265	20	228	210
DKPS1120-00-A	120	5.5	530	20	248	230
DKPS1120-10-A	120	4	350	20	248	230
DKPS1160-00-A	160	5.5	1000	20	288	270
DKPS1160-10-A	160	4	660	20	288	270

