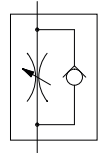


# WYCHYLNE DŁAWIĄCE ZAWORY ZWROTNE SERIA DRV

## ► SPECYFIKACJE PRODUKTOWE



- Regulowane dławiące zawory zwrotne do regulacji odprowadzanego powietrza
- Optymalne do regulacji prędkości ruchów tłoków
- Wersja kąтова



### ► Dane techniczne

Nr katalogowy	DRVM5X4	DRV1-8X6	DRV1-8X8	DRV1-4X8
Gwint przyłączeniowy	M5	G1/8"	G1/8"	G1/4"
Ø zewnętrzna miękkiego przewodu przyłączeniowego [mm]	4	6	8	8
S [mm]	8	14	14	17
Wymiar L1 [mm]	21.5	29	29	31
Wymiar L2 [mm]	17	23.5	21.5	25.5
Wymiar L3 [mm]	7.5	11	11	12
Wymiar i [mm]	4	6	6	7.5
Ciśnienie robocze [bar]	2 ... 10	2 ... 10	2 ... 10	2 ... 10
Temperatura robocza [°C]	+5 ... +80	+5 ... +80	+5 ... +80	+5 ... +80

