

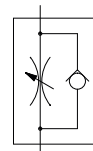
HLOVÉ VÝKYVNÉ SKRUTKOVANIA

SÉRIA DRV

► ŠPECIFIKÁCIE PRODUKTOV



- Nastaviteľné škrtiace spätné ventily na reguláciu odpadového vzduchu
- Optimálne na reguláciu rýchlosti pri pohybe piestov
- Pravouhlé vyhotovenie



► Technické údaje

Objednávacie č.	DRVM5X4	DRV1-8X6	DRV1-8X8	DRV1-4X8
Prípojný závit	M5	G1/8"	G1/8"	G1/4"
Vonkajší Ø pripájacej hadice [mm]	4	6	8	8
S [mm]	8	14	14	17
Rozmer L1 [mm]	21,5	29	29	31
Rozmer L2 [mm]	17	23,5	21,5	25,5
Rozmer L3 [mm]	7,5	11	11	12
Rozmer i [mm]	4	6	6	7,5
Prevádzkový tlak [bar]	2 ... 10	2 ... 10	2 ... 10	2 ... 10
Prevádzková teplota [°C]	+5 ... +80	+5 ... +80	+5 ... +80	+5 ... +80

