

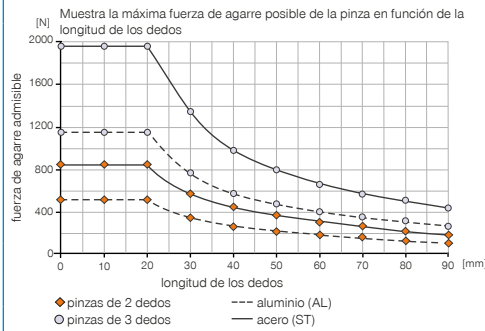
# MORDAZAS DE AJUSTE

## TAMAÑO CONSTRUCTIVO EB5004

### ► ESPECIFICACIONES DEL PRODUCTO

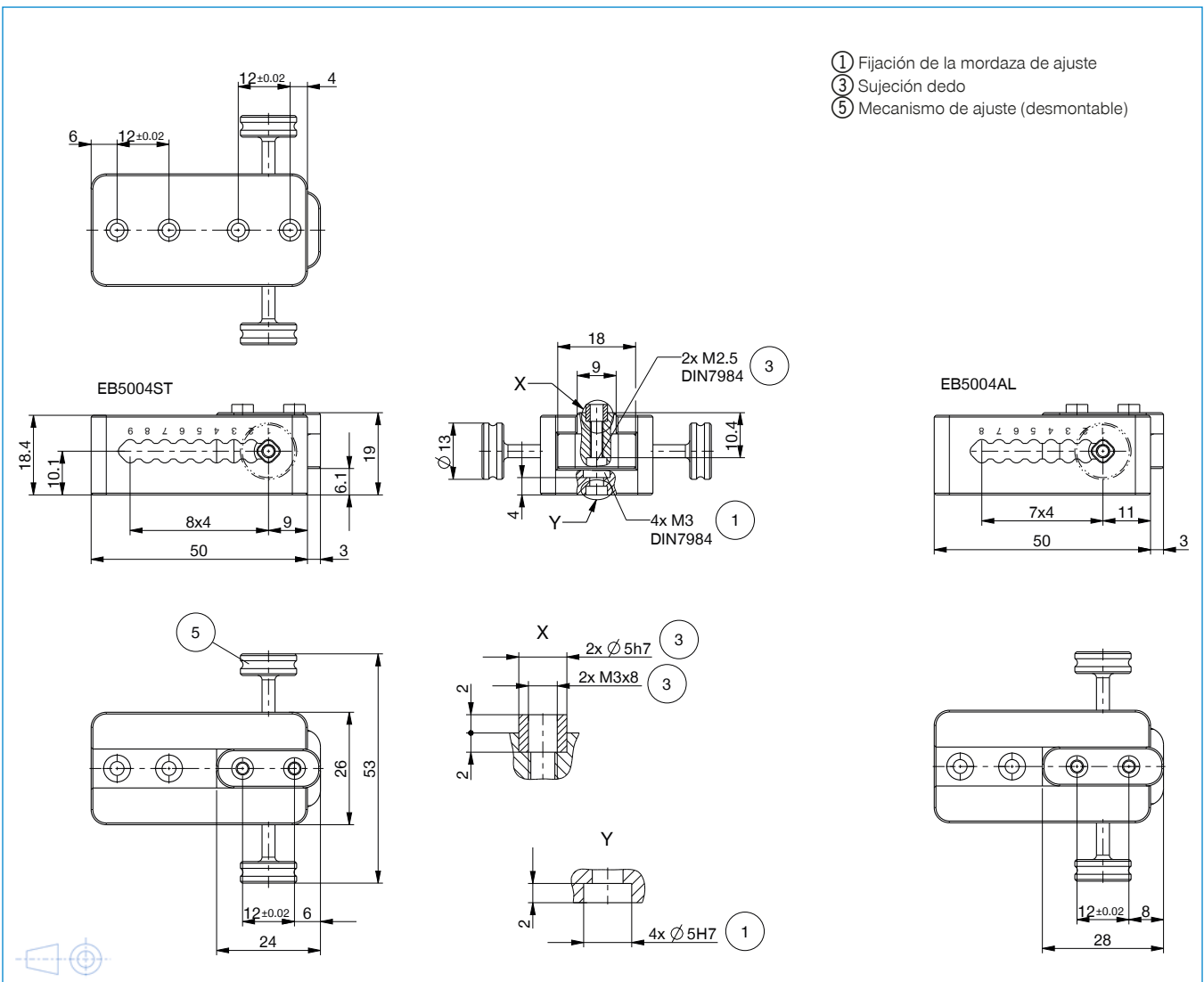


#### ► Gráfico de fuerzas



#### ► Datos técnicos

Referencia	EB5004AL	EB5004ST
Adecuado para tamaño constructivo	GPP5004 / GPD5004	GPP5004 / GPD5004
rango de ajuste máx. [mm]	28	32
medida de la muesca [mm]	7x4	8x4
peso por mordaza de ajuste [kg]	0.06	0.13



# MORDAZAS DE AJUSTE

## SERIE EB5000

### ▶ VENTAJAS DE PRODUCTO



#### ▶ Flexibles y rápidas

Ahorre tiempo y dinero con la fácil adaptación de los dedos a sus distintas piezas de trabajo

#### ▶ Reproducibles y robustas

La numeración de la muesca le permite ajustar con seguridad la posición de los dedos y las mordazas de ajuste calculadas según FEM le garantizan la máxima seguridad de proceso

- ▶ **Si lo desea puede montar una y la misma mordaza de ajuste dentro de la línea de pinzas 5000 en los distintos tipos de pinzas del mismo tamaño y combinarlas con los correspondientes accesorios. Esto aumentará su flexibilidad y reducirá del mismo modo su diversidad de piezas y con ello los costes de almacenaje**

### ▶ EL PRODUCTO ADECUADO PARA SU APLICACIÓN



#### ▶ A nuestros productos les encantan los retos.

Condiciones extremas, en cualquier lugar del planeta: nuestros sistemas y componentes acreditados en la práctica le ofrecen infinitas posibilidades.

Encuentre el producto adecuado para sus necesidades en particular:

[www.zimmer-group.es](http://www.zimmer-group.es)

## ▶ AJUSTE DE LA POSICIÓN DE LOS DEDOS EN MENOS DE 10 SEGUNDOS



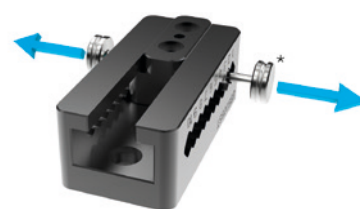
Desenclavar



Ajustar



Enclavar



\* Las piezas de presión están atornilladas y pueden retirarse para minimizar cantos conflictivos

## ▶ MÁS INFORMACIÓN DISPONIBLE ONLINE



Toda la información a un clic: [www.zimmer-group.com](http://www.zimmer-group.com). Encuentre mediante el n.º de pedido los datos, los dibujos, los modelos en 3D y las instrucciones de servicio del producto que desee en función de su tamaño. Rápido, claro y siempre actualizado.