

导轨锁定和刹车元件 个性化 不锈钢版本

▶ 与标准产品相比的规格



- ▶ 不锈钢材质
- ▶ 特殊润滑脂的应用

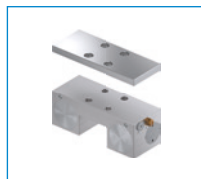
▶ 可定制系列



HK 系列
夹紧元件



HKR 系列
夹紧元件



MK 系列
夹紧元件



MKS 系列
夹紧元件



MKRS 系列
夹紧元件

▶ 应用说明

- ▶ 通过将不锈钢用于所有暴露于外部影响的部件, 夹持元件还可用于有特殊卫生或清洁要求的区域。
- ▶ 无尘室认证相应地扩大了应用范围。