

축균형 보정 시리즈 FGR

▶ 제품의 장점



▶ 유연한 접합과정

유연한 움직임은 극히 미소한 접합 과정 조차도 단시간 내에 실시하는 것을 가능하게 합니다.

▶ 단동 공압 실린더

간단한 컨트롤 및 호스 설치 번거로움 감소를 위해

▶ 중심 및 편심 고정가능

최적 공정을 위해, 각 요구에 따라 균형 보정 위치를 클램프로 조이거나 중심으로 잠금할 수 있습니다.

▶ 여러분의 용도에 적합한 제품

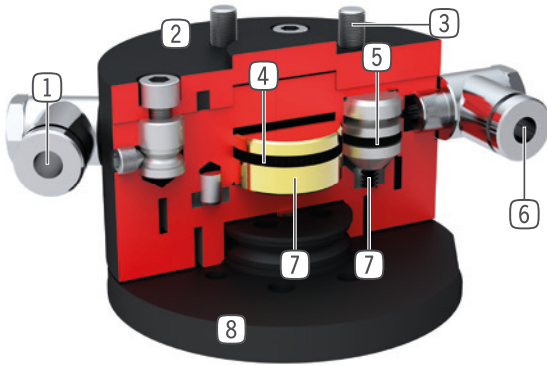


▶ 저희 제품은 도전을 좋아합니다!

극한 조건의 세계 어느 곳이든, 저희의 신뢰성이 실제로 증명된 구성 부품과 시스템으로 여러분에게 무한한 가능성을 제공합니다. 여러분의 특별한 용도에 적합한 제품을 발견하십시오:

www.zimmer-group.com

▶ 용도 명세



- ① 에너지 공급
- 센터링한다
- ② 견고, 경량 하우징
- 견고한 표면을 위해 알루미늄 합금
- ③ 로봇 플랜지
- EN ISO 9409-1 부품회로
- ④ 구동장치 편심 클램핑
- 마찰 디스크있는 단동 공압 실린더
- ⑤ 구동장치 센터링
- 120° 간격의 테이퍼 피스톤이 있는 3 단동 공압 실린더
- ⑥ 에너지 공급
- 편심 클램핑
- ⑦ 힘 전달
- 직접 그리고 손실이 적게 테이퍼 / 마찰 디스크 통해
- ⑧ 균형 보정
- 위치 부정밀을 힘을 가하지 않고 균형 보정
- +/- 4 mm 스트로크까지 균형 보정 스트로크

▶ 기술 데이터

설비 크기	EN ISO 9409-1 기준 연결 플랜지	센터링 보존력 [N]	편심 보존력 [N]
FGR1040	TK 40ISO TK 40	120	50
FGR1050	TK 50	250	140

▶ 세부 정보는 온라인으로 사용가능



모든 정보는 한 클릭으로: www.zimmer-group.com. 기술 정보모든 정보를 원하시는 제품의 주문번호로 여러분의 설비크기에 해당되는 데이터, 도면, 3-D 모델, 작동설명서를 보실 수 있습니다. 빠르고, 한 눈에 들어오는 최신 정보.

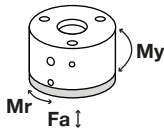
축균형 보정 설비 크기 FGR1040

▶ 제품 규격



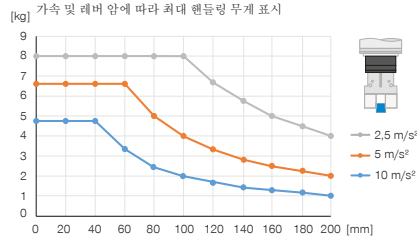
▶ 힘 및 모멘트

정적 힘 및 모멘트 보임

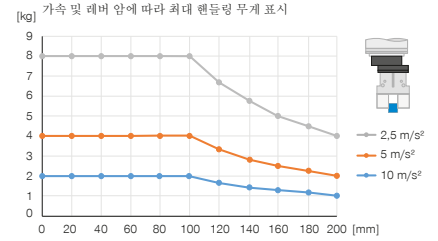


Mr [Nm]	5
My [Nm]	10
Fa [N]	1000

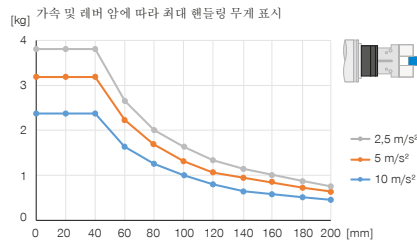
▶ 중앙 유지력이 있는 수직 구조



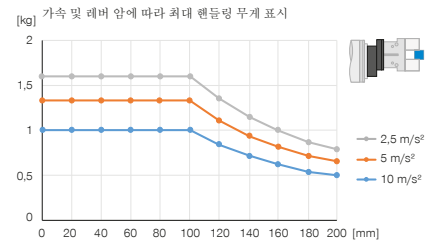
▶ 분산형 유지력이 있는 수직 구조



▶ 중앙 유지력이 있는 수평 구조



▶ 분산형 유지력이 있는 수평 구조



▶ 배송 구성에 포함



4 [조각]
6각 내부 구멍이 있는 팬 스크루
C7984060129

▶ 부품 권장



에너지 공급



GV1-8X8
직선-나사 체결부



에너지 공급



WV1-8X8
각선회-나사 체결부

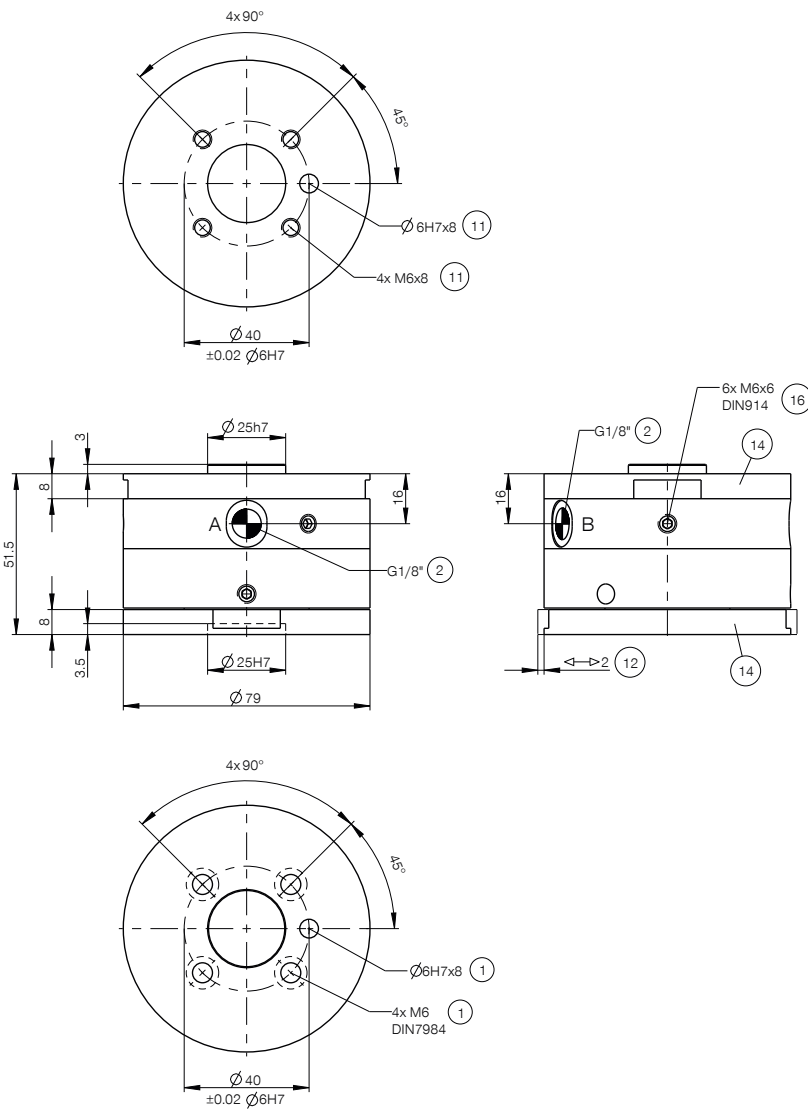
주문번호

EN ISO 9409-1 기준 연결 플랜지	TK 40ISO TK 40
전향장치 수평 +/- [mm]	2
최대 회전 각도 [°]	12
센터링 보존력 [N]	120
편심 보존력 [N]	50
작동 압력 [bar]	4 ... 8
정격 작동 압력 [bar]	6
작동 온도 [°C]	5 ... +80
무게 [kg]	0.84

기술 데이터

FGR1040

TK 40ISO TK 40
2
12
120
50
4 ... 8
6
5 ... +80
0.84



- ① 고정 (로봇측)
- ② 에너지공급
- ⑪ 공구쪽 고정
- ⑫ 위치 균형 보정
- ⑭ 어댑터 판
- ⑯ 어댑터 판 고정
- A 공기연결장치 (편심 클램핑)
- B 공기연결 (센터링)