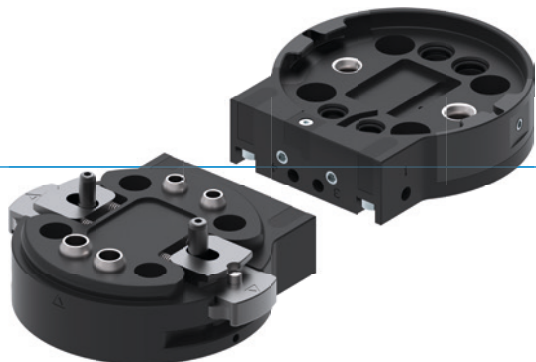


# ZMIENIACZ NARZĘDZIA

## SERIA FWR

### ► ZALETY PRODUKTU



#### ► **Zautomatyzowany zmieniacz narzędzi bez zewnętrznego sterowania**

W połączeniu ze stacją do odłożenia zmieniacz po wsunięciu jest aktywowany mechanicznie, dzięki czemu do procesu wymiany nie jest wymagane dodatkowe zasilanie energią.

#### ► **Ręczny zmieniacz narzędzi**

Wielkości FWR40 i FWR50 można otworzyć tylko jedną ręką. Jeśli nie jest to pożądane, można zablokować ręczne aktywowanie.

#### ► **Opcjonalne przesyłanie mediów**

Należy dopasować zmieniacz narzędzi do danego zastosowania. Dzięki elementom energii serii WER1000 i WER2000 można przysyłać różne media za pomocą standardowych przyłączy!

### ► PRODUKT DOPASOWANY DO KONKRETNego ZASTOSOWANIA



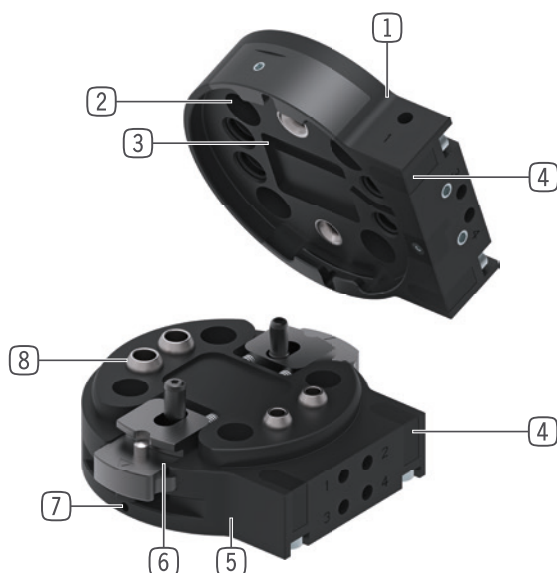
#### ► **Nasze produkty lubią wyzwania!**

Ekstremalne warunki, w każdym zakątku świata — nasze sprawdzone w praktyce komponenty i systemy dają nieograniczone możliwości.

Znajdź odpowiedni produkt do konkretnego zastosowania:

[www.zimmer-group.pl](http://www.zimmer-group.pl)

## ► KORZYŚCI – W SZCZEGÓŁACH



- ① **Część stała**
  - Do montażu po stronie robota
- ② **Kołnierz montażowy**
  - Grupa części wg EN ISO 9409-1
- ③ **Kontrola obecności części luźnej**
  - Za pomocą indukcyjnego czujnika zbliżeniowego
- ④ **Mocowanie elementu zasilającego**
  - bezpośrednie połączenie, bez płyt adaptera
- ⑤ **Element luźny**
  - Do montażu od strony narzędzia
- ⑥ **Blokada**
  - ręczna aktywacja
  - automatyczna aktywacja za pomocą stacji do odłożenia
- ⑦ **Blokada ręcznej aktywacji (wybierana)**
  - zabezpieczenie przed niepożądanym poluzowaniem
- ⑧ **Zintegrowany przepust powietrza**
  - Przepust powietrza i próżni
  - możliweysterowanie bezprzewodowe

## ► DANE TECHNICZNE

Rozmiar	Kołnierz montażowy wg EN ISO 9409-1	Masa manipulacyjna maks. [kg]	Waga narzędzia maks. [kg]	Przeniesienie energii pneumatyczne [Liczba]
<b>FWR40</b>	TK 40	13	5	4
<b>FWR50</b>	TK 50	16	7	4
<b>FWR63</b>	TK 63	20	10	4
<b>FWR80</b>	TK 80	29	12	4

## ► WIĘCEJ INFORMACJI MOŻNA ZNALEŹĆ W INTERNECIE.



Wszystkie informacje za jednym kliknięciem: [www.zimmer-group.com](http://www.zimmer-group.com). Na podstawie numeru katalogowego pożądanego produktu można znaleźć dane, rysunki, modele 3D i instrukcje obsługi szukanego rozmiaru. Szybki dostęp do zawsze aktualnych i przejrzystych informacji.

# ZMIENIACZ NARZĘDZIA

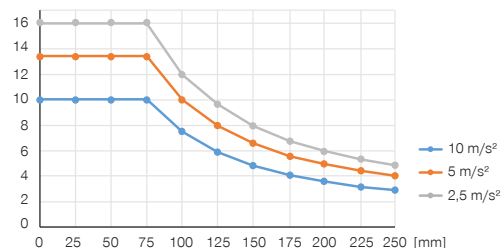
## ROZMIAR FWR50

### ► SPECYFIKACJE PRODUKTOWE



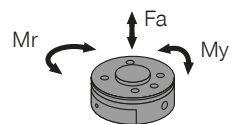
#### ► Zmienna pozycja montażowa

Pokazuje maksymalny ciężar manipulacyjny w zależności od przyspieszenia i ramienia dźwigni. Nie zastępuje projektu technicznego. [kg]



#### ► Siły i momenty

Przedstawia siły statyczne i momenty, które mogą oddziaływać na zmieniacz narzędzi.



Mr [Nm]	60
My [Nm]	60
Fa [N]	1200

### ► W ZAKRESIE DOSTAWY



2 [kawalek]  
Śruba mocująca  
**C737903062**



2 [kawalek]  
O-ring  
**COR0060100**



2 [kawalek]  
O-ring  
**COR0100100**

### ► ZALECANE WYPOSAŻENIE DODATKOWE



#### ZASILANIE W ENERGIĘ



**GVM5**  
Złącze śrubowe proste



**WV1-8X8**  
Złącze skręcane kątowno-wychylne



#### PRZYŁĄCZA/POZOSTAŁE



Elementy zasilania i akcesoria do zmieniacz narzędzi



**AFWR1-50-A**  
Stanowisko odkładania



#### TECHNIKA SENSOROWA



**NJR04-E2SK**  
Indukcyjny czujnik zbliżeniowy, przewód 0,3 m – wtyk M8

### ► ZALECANE WYPOSAŻENIE ZESTAWU DO STANOWISKO ODKŁADANIA

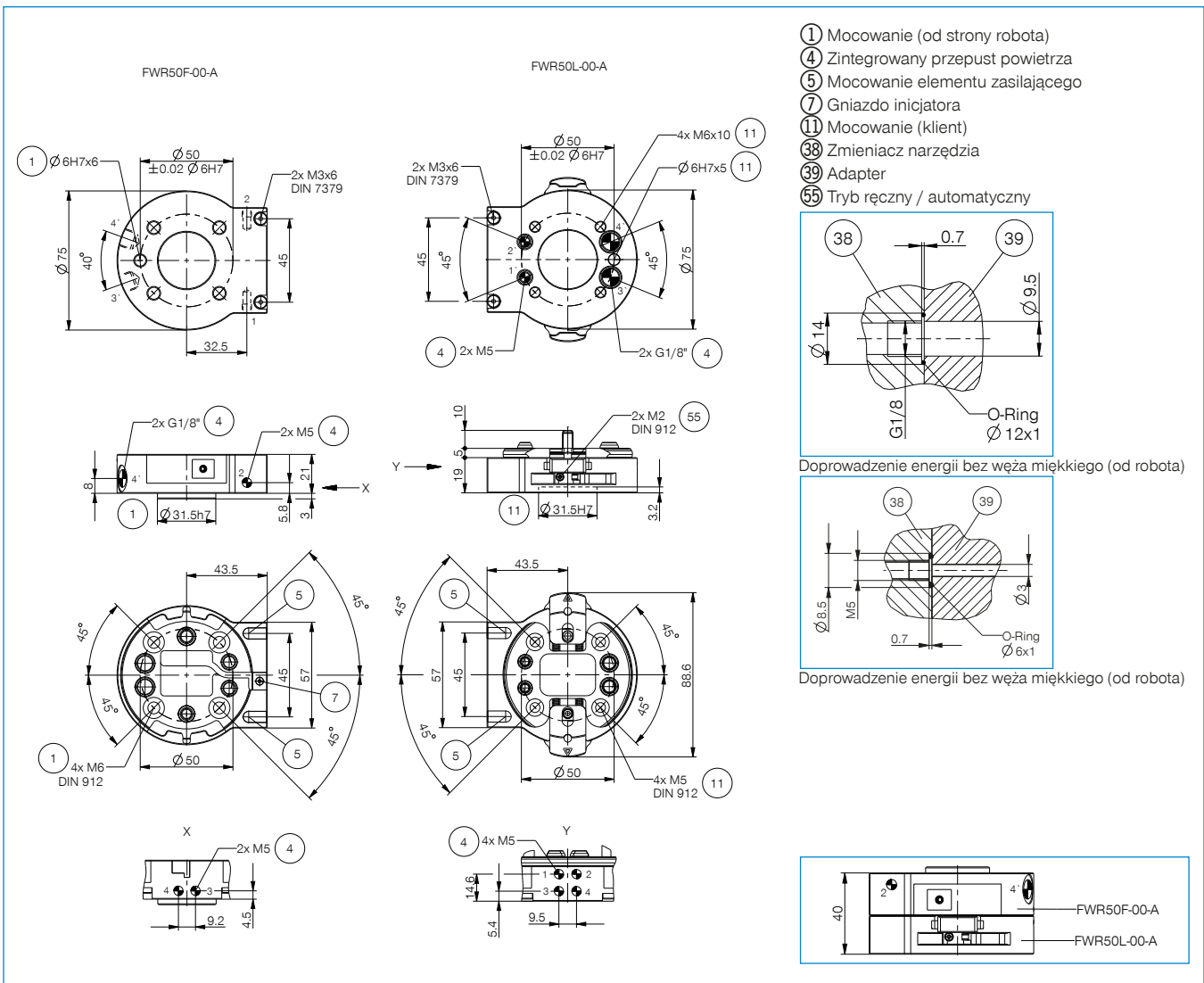


**NJ5-E2SK-01**  
Indukcyjny czujnik zbliżeniowy, przewód 0,3 m – wtyk M8

Nr katalogowy	Dane techniczne	
	FWR50F-00-A	FWR50L-00-A
Kołnierz montażowy wg EN ISO 9409-1	TK 50	TK 50
Masa manipulacyjna maks. [kg]	16	16
Waga narzędzia maks. [kg]	7	7
Przeniesienie energii pneumatyczne [Liczba]	4	4
Przepływ na element przenoszący M5	170	170
Przepływ na element przenoszący G1/8"	650	650
Przeniesienie energii elektryczne	opcjonalnie	opcjonalnie
Skok blokujący [mm]	0.6	
Dokładność powtarzania w Z [mm]	0.02	
Dokładność powtarzania w X, Y [mm]	0.03	
Siła spajająca [N]	0	0
Siła rozdzielająca [N]	0	0
Przenoszenie osi przyłączeni maks. w X, Y [mm]	2.0	2.0
Przenoszenie osi przyłączeni maks. w X, Y [°]	1.5	1.5
Siła dokręcania [N]*	70	
Moment dociągający [Nm]*	4	
Ciśnienie operacyjne dla przesyłu energii [bar]	-0.6 ... 6	-0.6 ... 6
Temperatura robocza [°C]	5 ... +80	5 ... +80
Moment bezwładności masy [kgcm <sup>2</sup> ]	2.41	2.67
Typ ochrony wg IEC 60529	IP44**	IP44**
Masa [kg]	0.26	0.33

\*Przestrzegać siły dociskania elementów energii!

\*\*tylko w stanie sprzężonym



# ELEMENTY ZASILAJĄCE DO ZMIENIACZA NARZĘDZI ROZMIAR FWR40 / FWR50

## ► SCHEMAT POŁĄCZEŃ

