

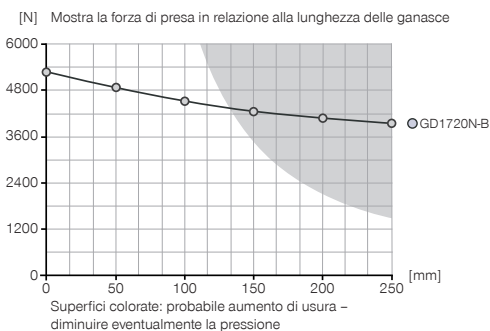
# PINZE A TRE GANASCE A SERRAGGIO CENTRATO

## DIMENSIONI COSTRUTTIVE GD1720

### ► SPECIFICHE PRODOTTO

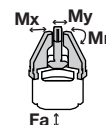


#### ► Diagramma forza di presa



#### ► Forze e momenti

Indica forze statiche e coppie che possono agire in aggiunta alla forza di presa.



Mr	120
Mx	140
My	105
Fa	7000

### ► IN DOTAZIONE



Supporti sensore

KB8-47



Boccole di centraggio

DST42000



Contatto sensore + viti

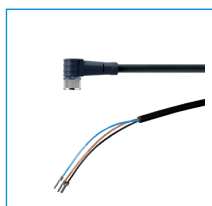
SN0004

### ► ACCESSORI CONSIGLIATI



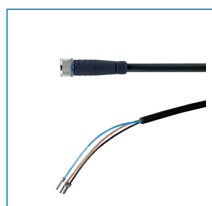
Raccordi filettati lineari

GV1-4X8



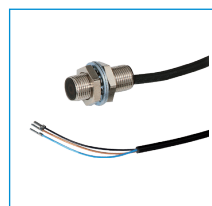
Connettori a spina angolari cavi 5 m - Presa M8

KAW500



Connettori a spina lineari cavi 5 m - Presa M8

KAG500



Sensori induttivi - Cavi 5 m

NJ8-E2



Sensori induttivi - Spina M8

NJ8-E2S



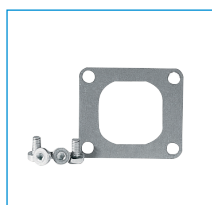
Kit di ganasce universali Alluminio

UB1720



Kit di ganasce universali acciaio

UB1720ST



Coperchio di protezione

ADB1720-B



Pressore N / S

ADS1720N-S



Pressore N / S

ADS1720C-O

Numero d'ordine	
Corsa per ganascia [mm]	20
Forza di presa in chiusura [N]**	5250
Forza di presa in apertura [N]**	5250
Forza di presa min. assicurata dalla molla [N]	-
Tempo di chiusura [s]	0.5
Tempo di apertura [s]	0.5
Ripetibilità +/- [mm]	0.05
Pressione di esercizio min. [bar]	3
Pressione di esercizio mass. [bar]	8
Temperatura di esercizio min. [°C]	5
Temperatura di esercizio mass. [°C]	80
Volume d'aria per ciclo [cm <sup>3</sup> ]	850
Peso [kg]	13.4

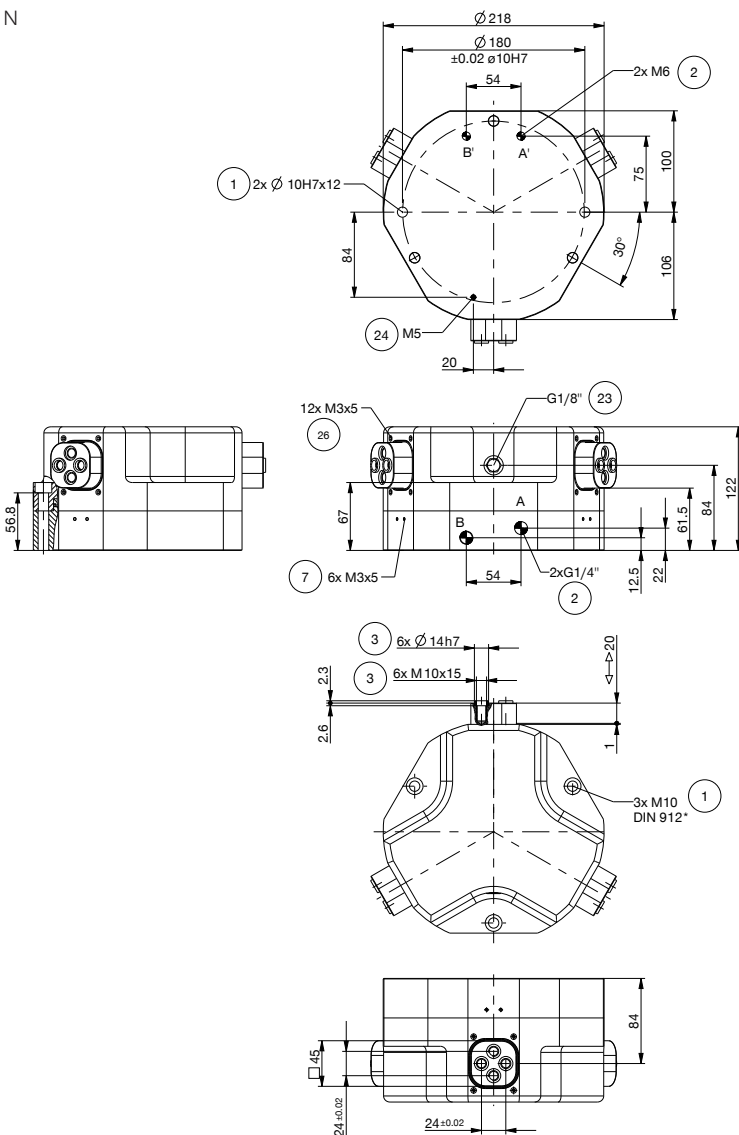
\*Tutti i dati misurati a 6 bar

\*\*

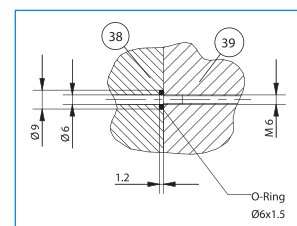
► **Dati tecnici\***

**GD1720N-B**

N



- ① Fissaggio pinza
- ② Alimentazione di energia
- ③ Fissaggio ganascia
- ⑦ Fissaggio supporto sensore
- ⑰ Sfiato oppure pressurizzazione
- ⑲ Sfiato oppure pressurizzazione (alternativi)
- ⑳ Fissaggio coperchio
- ㉓ Piastra di collegamento
- ㉔ Pinza
- Ⓐ Allacciamento aria (chiusura)
- Ⓑ Allacciamento aria (apertura)
- Ⓐ Allacciamento aria alternativo (chiusura)
- Ⓑ Allacciamento aria alternativo (apertura)



Alimentazione integrata