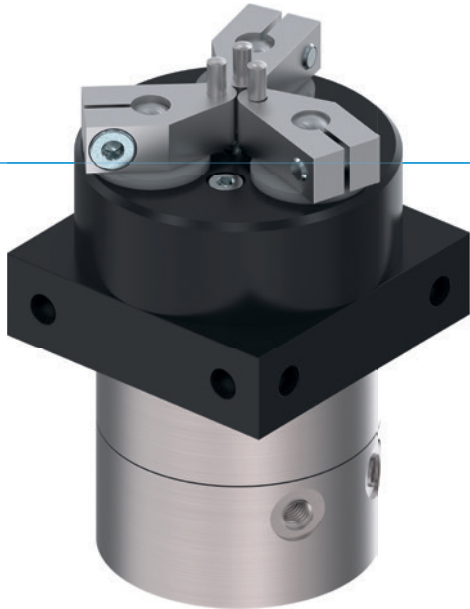


PINZAS AUTOCENTRANTES DE TRES DEDOS SERIE GD




▶ VENTAJAS DE PRODUCTO



“La pinza flexible”

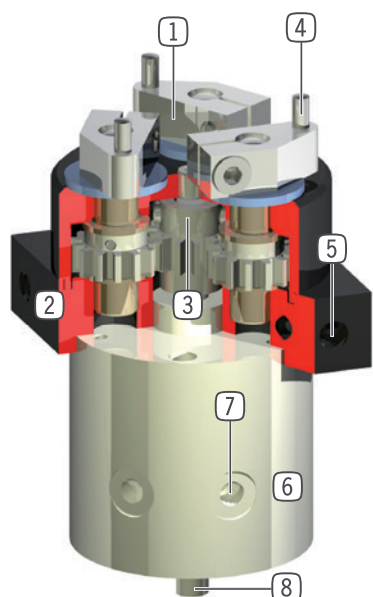
- ▶ **Gran recorrido con mínimo espacio constructivo**
Con un solo tipo de pinza quedan cubiertas numerosas variantes de aplicación
- ▶ **Dedos incluidos en el suministro**
Reduce los gastos de construcción, los costes de fabricación y el tiempo hasta la puesta en servicio
- ▶ **Ajuste de recorrido de forma continua**
Mediante la limitación de recorrido disponible de forma opcional, es posible adaptar el recorrido de forma individualizada para su aplicación, y también es posible la detección de recorrido

▶ CARACTERÍSTICAS DE LA SERIE

		Tamaño
		GDX
 10 mill. de ciclos sin mantenimiento (máx.)		●
 Sensor inductivo		●
 IP 40		●



► SUS VENTAJAS EN DETALLE



- ① **Movimiento de agarre con trayectoria circular**
 - para diferentes diámetros de pieza
- ② **Carcasa robusta y ligera**
 - Aleación de aluminio anodizado duro
- ③ **Engranaje planetario**
 - movimiento sincronizado de las mordazas
- ④ **Pasadores cilíndricos como mordaza**
- ⑤ **Fijación y posicionamiento**
 - varios lados alternativos para un montaje individual
- ⑥ **Accionamiento**
 - cilindro neumático de doble efecto
- ⑦ **Abastecimiento de energía**
 - posibilidad de radial y axial
- ⑧ **Eje de salida sobresaliente**
 - para el montaje de accesorios, p.ej detección

► DATOS TÉCNICOS

Tamaño constructivo	Carrera [°]	Par de agarre [Nm]	Peso [kg]	Clase IP
GD1	130	0,12	0.08	IP40
GD10	180	1	0.51	IP40
GD50	120	9	2.7	IP40

► MÁS INFORMACIÓN DISPONIBLE ONLINE

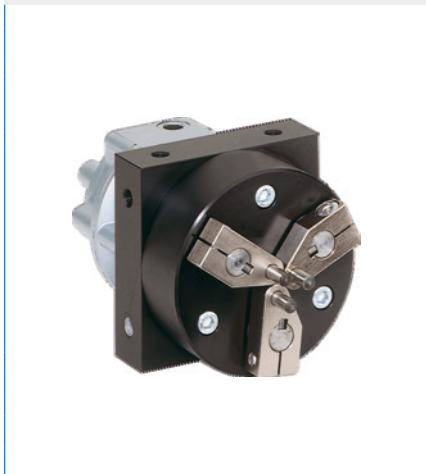


Toda la información a un clic: www.zimmer-group.com. Encuentre mediante el n.º de pedido los datos, los dibujos, los modelos en 3D y las instrucciones de servicio del producto que desee en función de su tamaño. Rápido, claro y siempre actualizado.

PINZAS AUTOCENTRANTES DE TRES DEDOS

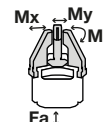
TAMAÑO CONSTRUCTIVO GD50

► ESPECIFICACIONES DEL PRODUCTO



► Fuerzas y momentos

Muestra fuerzas y pares estáticos que pueden influir adicionalmente en la fuerza de agarre.



Mr [Nm]	5
Mx [Nm]	5
My [Nm]	4
Fa [N]	100

► ACCESORIOS RECOMENDADOS



ABASTECIMIENTO DE ENERGÍA



GV1-8X8
Racor recto



DEV08
Racor de ventilación rápida



CONEXIONES/OTROS



DB50
Limitador de giro



GF50
Detección con posición intermedia

► ACCESORIOS RECOMENDADOS DB50



NJ12-E2
Detector inductivo - Cable 5 m



AI-M8X1-53
Tornillo tope amortiguador



NJ12-E2S
Detector inductivo - Conector M8



KAG500
Cable conector recto, cable 5 m - Hembra M8



AI-M8X1-38
Tornillo tope amortiguador

► ACCESORIOS RECOMENDADOS GF50



NJ12-E2
Detector inductivo - Cable 5 m



KAG500
Cable conector recto, cable 5 m - Hembra M8



NJ12-E2S
Detector inductivo - Conector M8

Referencia	Datos técnicos
	GD50
Carrera por mordaza [°]	120
Diámetro de agarre mín. al cerrar [mm]	9
Diámetro de agarre máx. al cerrar [mm]	62
Diámetro de agarre mín. al abrir [mm]	21
Diámetro de agarre máx. al abrir [mm]	74
Par de agarre al cerrar [Nm]	9
Par de agarre al abrir [Nm]	9
Tiempo de cierre [s]	0.09
Tiempo de apertura [s]	0.09
Precisión de repetición +/- [mm]	0.05
Presión de servicio mín. [bar]	3
Presión de servicio máx. [bar]	8
Presión de servicio nominal [bar]	6
Temperatura de servicio mín. [°C]	+5
Temperatura de servicio máx. [°C]	+60
Volumen de cilindro por ciclo [cm ³]	102
Protección según IEC 60529	IP40
Peso [kg]	2.7

