

3조 센트릭 그리퍼 시리즈 GED5000

▶ 제품의 장점



IO-Link

"일체형"

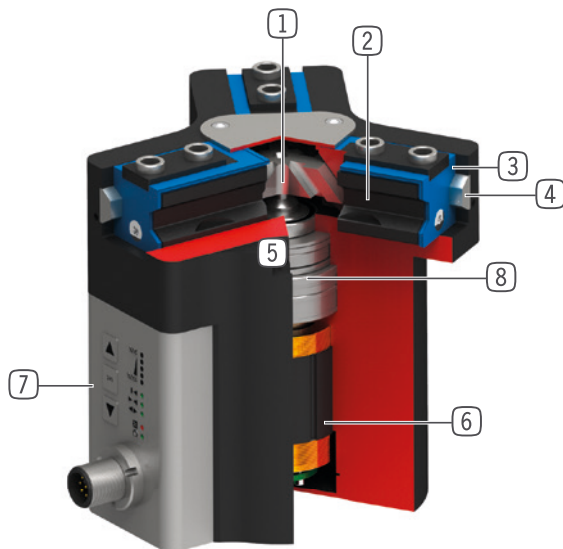
- ▶ 비교할 수 있는 공압 그리퍼와 거의 동일한 파지력
- ▶ 전력 강하 시 기계적 자동 정지
- ▶ 비교할 수 있는 공압 그리퍼와 동일한 연결 홀 패턴
- ▶ 플러그 앤 플레이 - 단심 케이블 솔루션, I/O 신호나 I/O-Link를 통해 매우 손쉽게 제어 가능
- ▶ 통합된 제어 모듈 ACM - 파지력, 동작 시간 및 개의 스위칭 포인트 설정 가능
- ▶ 부식 방지 및 IP64에 따라 밀봉되어 있음
- ▶ 브러시리스 DC 모터 - 최대 3000만 주기까지 정비 불필요

▶ 시리즈 특징

| 설비 크기 | 변종 | |
|-------------------------|-------|-------|
| GED50XX | IL-00 | IO-00 |
| IO-Link | ● | |
| Digital I/O | | ● |
| 3000만까지 정비가 불필요한 주기(최대) | ● | ● |
| 통합 조회 | ● | ● |
| 파지력 조절 가능 | ● | ● |
| 기계식 자동 정지 | ● | ● |
| 부식 보호 | ● | ● |
| 밀폐 공기 | ● | ● |
| IP64 | ● | ● |



▶ 용도 명세



- ① **순방향 구동 웨지 후크 기어**
 - 높은 힘 모멘트 흡수
 - 그리퍼 조의 동기화된 동작
- ② **그리퍼 조**
 - 탈착 가능한 센터 슬리브를 통한 그리퍼 조 설치
 - 내장된 윤활 포켓에 의한 장기 윤활
- ③ **이중 립 시일**
 - IP64를 구현함
 - 그리스 누설을 방지함으로써 수명 증가
- ④ **Steel Linear Guide**
 - 스틸 인 스틸 방식으로 가이드됨
 - 매우 긴 그리퍼 조 설치 가능
- ⑤ **고정 및 위치 설정**
 - 개별 설치를 위한 다양한 대안에
 - 높이를 제외하고 동일한 공압식 및 전기식 버전
- ⑥ **BLDC 모터**
 - 내마모성 브러시리스 DC 모터
- ⑦ **선행 제어 모듈**
 - 단일 케이블 솔루션을 구비한 통합된 제어 모듈
 - 하우징에 있는 조작판을 통해 파지력, 동작 시간 및 조회 설정 가능
- ⑧ **파워 트레인**
 - 사다리꼴 스피ndl과 기어 결합
 - 수명이 길고 견고함

▶ 기술 데이터

| 설비 크기 | 조당 스트로크 [mm] | 파지력 [N] | 무게 [kg] | IP 분류 |
|---------|-----------------|------------|------------|-------|
| GED5006 | 6 | 540 - 960 | 1.1 | IP64* |
| GED5008 | 8 | 650 - 1150 | 1.7 | IP64* |
| GED5010 | 10 | 980 - 1520 | 2.3 | IP64* |

*밀폐 공기 포함

▶ 세부 정보는 온라인으로 사용가능



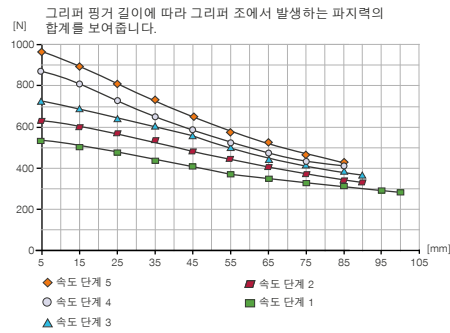
모든 정보는 한 클릭으로: www.zimmer-group.com. 기술 정보모든 정보를 원하시는 제품의 주문번호로 여러분의 설비크기에 해당되는 데이터, 도면, 3-D 모델, 작동설명서를 보실 수 있습니다. 빠르고, 한 눈에 들어오는 최신 정보.

3조 센트릭 그리퍼 설비 크기 GED5006

▶ 제품 규격



▶ 파지력 다이어그램



▶ 힘 및 모멘트

파지력에 추가로 작용할 수 있는 정적 힘과 모멘트를 표시합니다.



| | |
|---------|------|
| Mr [Nm] | 43 |
| Mx [Nm] | 70 |
| My [Nm] | 46 |
| Fa [N] | 1250 |

▶ 기술 데이터 베이스

| 주문번호 | GED5006IL-00-A | GED5006IO-00-A |
|-------------------------|---------------------------------|---------------------------------|
| 제어 | IO-Link | I/O |
| 드라이브 | BLDC 모터 | BLDC 모터 |
| 조당 스트로크 [mm] | 6 | 6 |
| 자동 정지 | 기계식 | 기계식 |
| 제어 시간 [s] | 0.035 | 0.035 |
| 조립된 그리퍼 조 자체 최대 중량 [kg] | 0.4 | 0.4 |
| 그리퍼 조 최대 길이 [mm] | 100 | 100 |
| 그리퍼 조 하나당 최소 접근 거리 [mm] | 1.3 | 1.3 |
| 반복정밀도 +/- [mm] | 0.01 | 0.01 |
| 작동 온도 [°C] | 5 ... +50 | 5 ... +50 |
| 전압 [V] | 24 | 24 |
| 최대 소비 전력 [A] | 5 | 5 |
| 권한 부여 | CE / UKCA / LABS / REACH / RoHS | CE / UKCA / LABS / REACH / RoHS |
| IEC 60529 준거 보호방식 | IP64* | IP64* |
| 무게 [kg] | 1.1 | 1.1 |

*밀폐 공기 포함

▶ 기술 데이터 모드

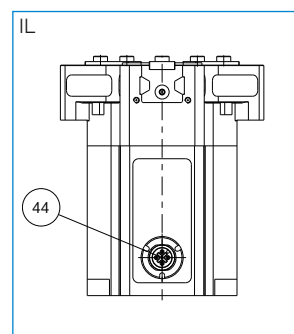
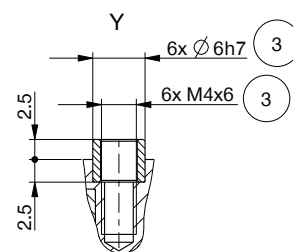
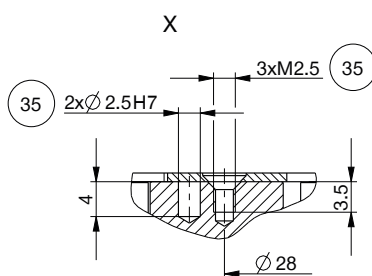
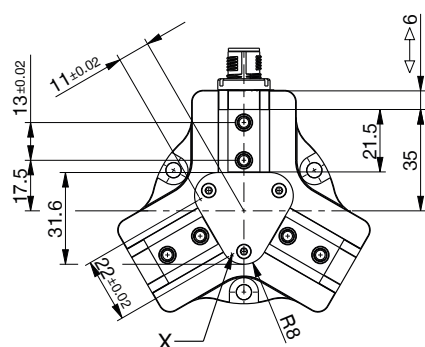
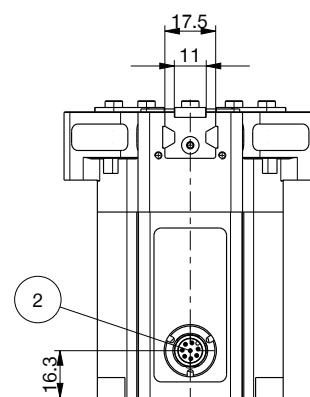
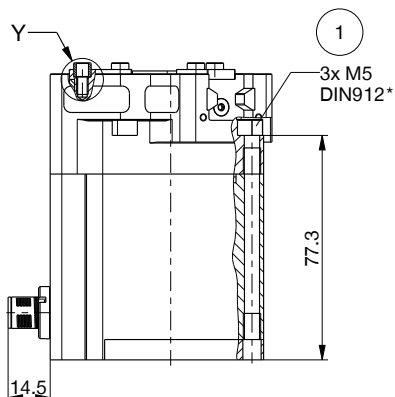
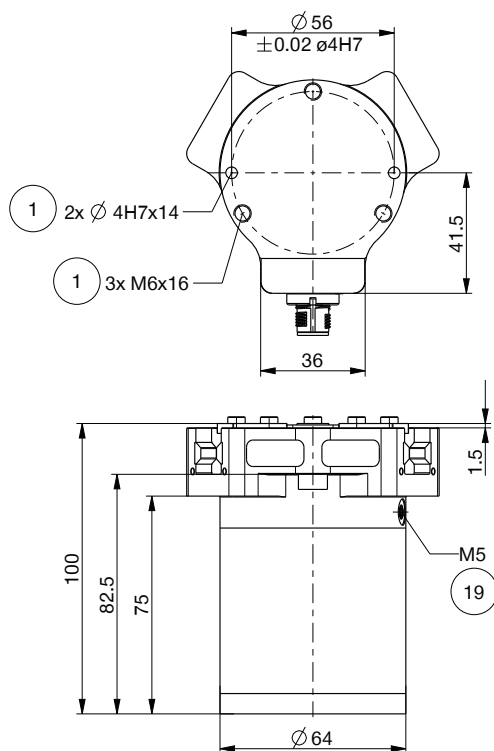
| 주문번호 | GED5006IL-00-A | GED5006IO-00-A |
|-----------------------|----------------|----------------|
| 파지력 → ← 최소 / 최대 [N] | 540 / 960 | 540 / 960 |
| 파지력 ↔ 최소 / 최대 [N] | 540 / 960 | 540 / 960 |
| 동작 시간 → ← 최소 / 최대 [s] | 0,15 / 0,22 | 0,15 / 0,22 |
| 동작 시간 ↔ 최소 / 최대 [s] | 0,15 / 0,22 | 0,15 / 0,22 |

| 주문번호 | GED5006IL-00-A | GED5006IO-00-A |
|-----------------------|----------------|----------------|
| 파지력 → ← 최소 / 최대 [N] | 540 / 960 | 540 / 960 |
| 파지력 ↔ 최소 / 최대 [N] | - | - |
| 동작 시간 → ← 최소 / 최대 [s] | 0,15 / 0,22 | 0,15 / 0,22 |
| 동작 시간 ↔ 최소 / 최대 [s] | 0,13 | 0,13 |

| 주문번호 | GED5006IL-00-A | GED5006IO-00-A |
|-----------------------|----------------|----------------|
| 파지력 → ← 최소 / 최대 [N] | - | - |
| 파지력 ↔ 최소 / 최대 [N] | 540 / 960 | 540 / 960 |
| 동작 시간 → ← 최소 / 최대 [s] | 0,13 | 0,13 |
| 동작 시간 ↔ 최소 / 최대 [s] | 0,15 / 0,22 | 0,15 / 0,22 |

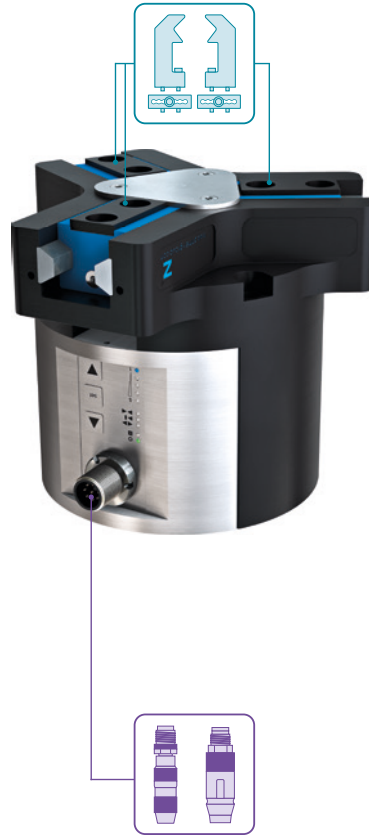
기술 도면

- ① 그리퍼 고정
- ② 전원(M12, 8극)
- ③ 그리퍼 조 고정
- ⑬ 밀폐 공기 연결 가능성
- ③⑤ 고객 맞춤형 부품의 고정 가능성
- ④④ IO-Link 에너지 공급(M12, 5극)



3조 센트릭 그리퍼 설비 크기 GED5006

▶ 액세서리



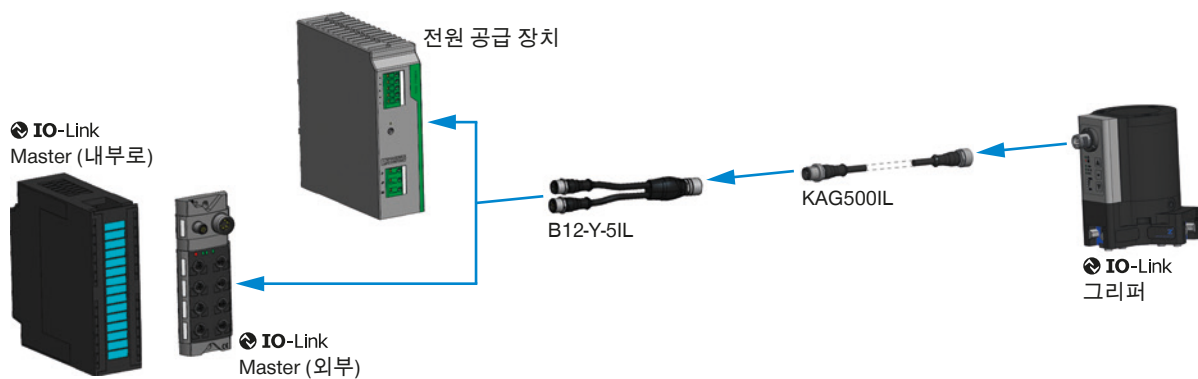
▶ 배송 구성에 포함



6 [조각]
센터 슬리브

024230

▶ 인프라 IO-LINK



▶ 부품 권장



그리퍼 부품



UB5006AL
알루미늄 일반 조



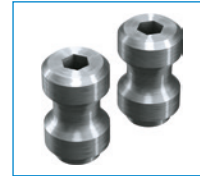
UB5006ST
스틸 일반 조



EB5006AL
알루미늄 조정 조



EB5006ST
강철 조정 조



WB5006L
교체 조-비 고정 부품-세트



WB5006F
교체 조-고정 부품



ADS5006-05
압력 부재

▶ 액세서리 권장 GED5006IL-00-A



연결/기타



KAG500IL
직선형 플러그-인 커넥터,
5 m - 플러그, 소켓 M12



B12-Y-5IL
Y자형 플러그-인 커넥터

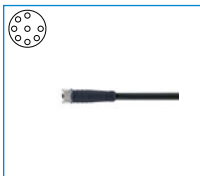


SCM-C-00-00-A
Smart Communication
Module

▶ 액세서리 권장 GED5006IO-00-A



연결/기타



KAG1000B8
커넥터 직선 케이블 10m
- 소켓 M12

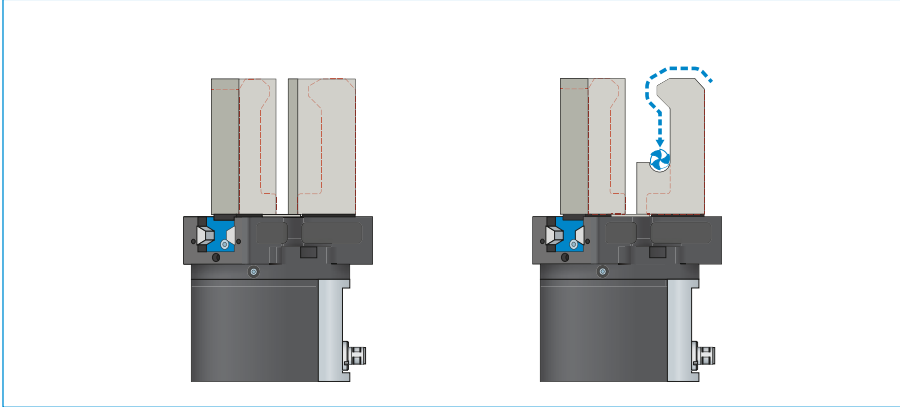


KAW1000B8
커넥터 앵글 케이블 10m
- 소켓 M12

3-조 센트릭 그리퍼 시리즈 GED5000 기능 설명



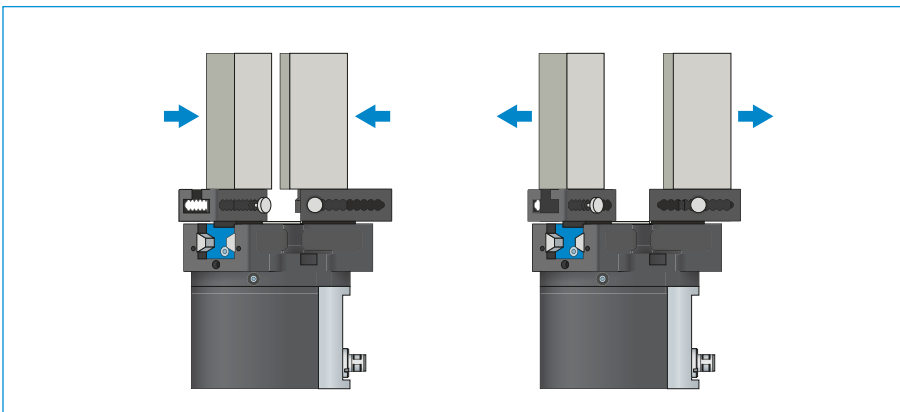
그리퍼 부품



범용 조 - UB5000

즉시 사용하고 개별적으로 후처리하기 위해 사용 가능

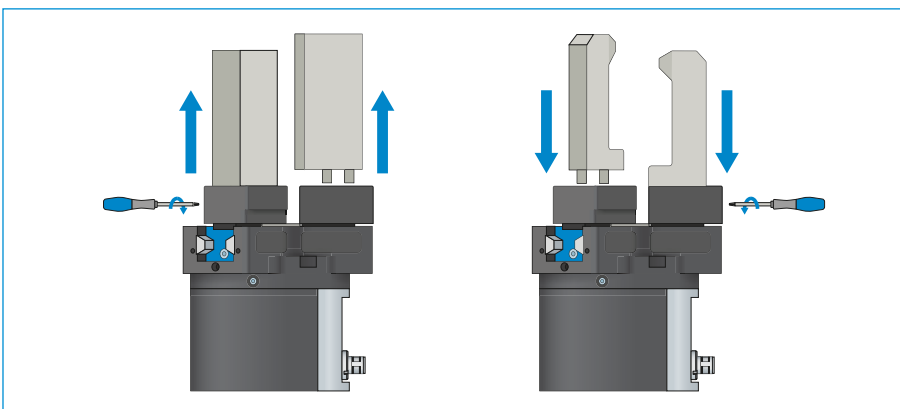
그리퍼 조 블랭크는 알루미늄(AL)과 스틸(ST) 버전으로 제공되며 제품 품목에 포함된 나사를 사용하여 그리퍼에 직접 장착해야 합니다. 센터링 슬리브에 필요한 맞춤부는 이미 있습니다. 그리퍼 조 하나당 범용 조 하나가 필요합니다.



조정 조 - EB5000

공구 없이 그리핑 범위를 조정하기 위한 용도

스프링 예압형 잠금장치를 수동으로 조작하여 숫자 눈금이 있는 격자 내에서 조정 조를 이동시킬 수 있습니다. 작용하는 힘과 토크에 따라 알루미늄(AL)과 스틸(ST) 버전의 조정 조가 있습니다. 그리퍼 조 하나당 조정 조 하나가 필요합니다.



교체 조 - WB5000

맞춤형 그리퍼 조의 신속한 교체가 가능

교체해야 하는 그리퍼 조의 개수에 따라 그리퍼 조 하나당 하나의 고정 파트와 적어도 하나 이상의 루즈 파트 세트가 필요합니다. 고정 파트의 제품 품목에 포함된 톱스 렌치를 사용한 수동 잠금은 양측에서 이루어질 수 있습니다.

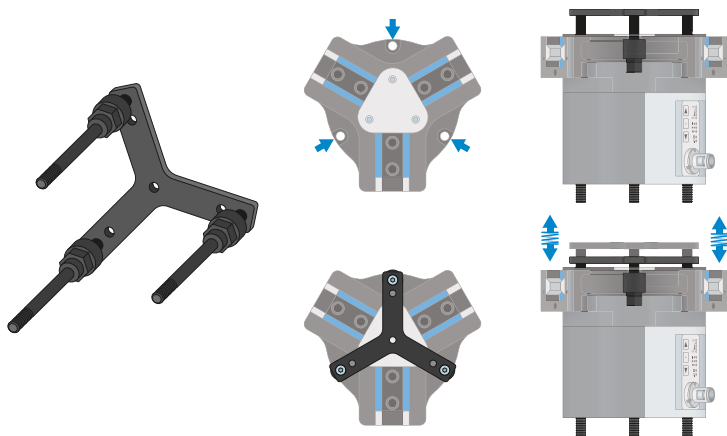


그리퍼 구성요소는 결합이 가능합니다!

상기 그리퍼 구성요소는 서로 결합할 수 있고 5000 그리퍼 시리즈의 여러 시리즈와 호환이 가능합니다.



그리퍼 부품

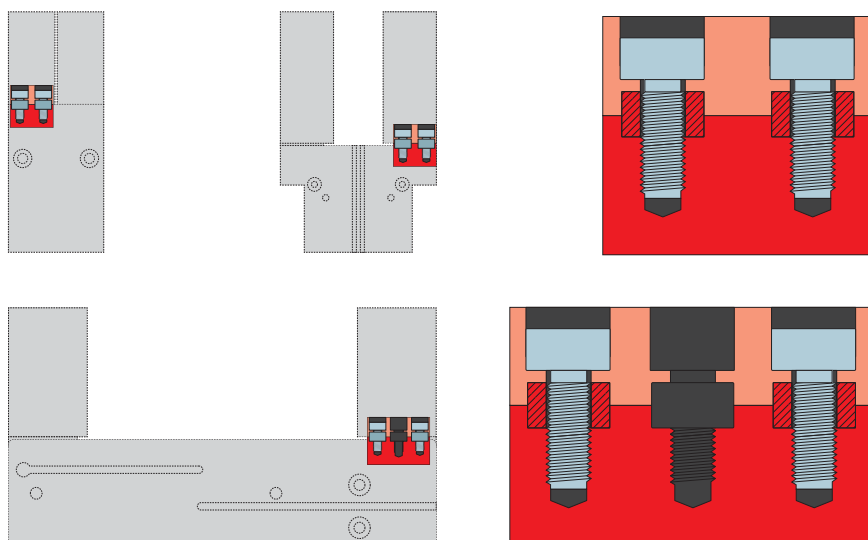


압착 피스 - ADS5000

압착 피스는 그리퍼 조가 열려 있는 상태에서 정지 방향으로 공작물의 스프링 지지 포지셔닝을 위해 사용됩니다. 이를 통해 그리퍼에 대해 이음부에서 발생하는 하중이 현저히 줄어듭니다.



연결/기타



센터링 슬리브

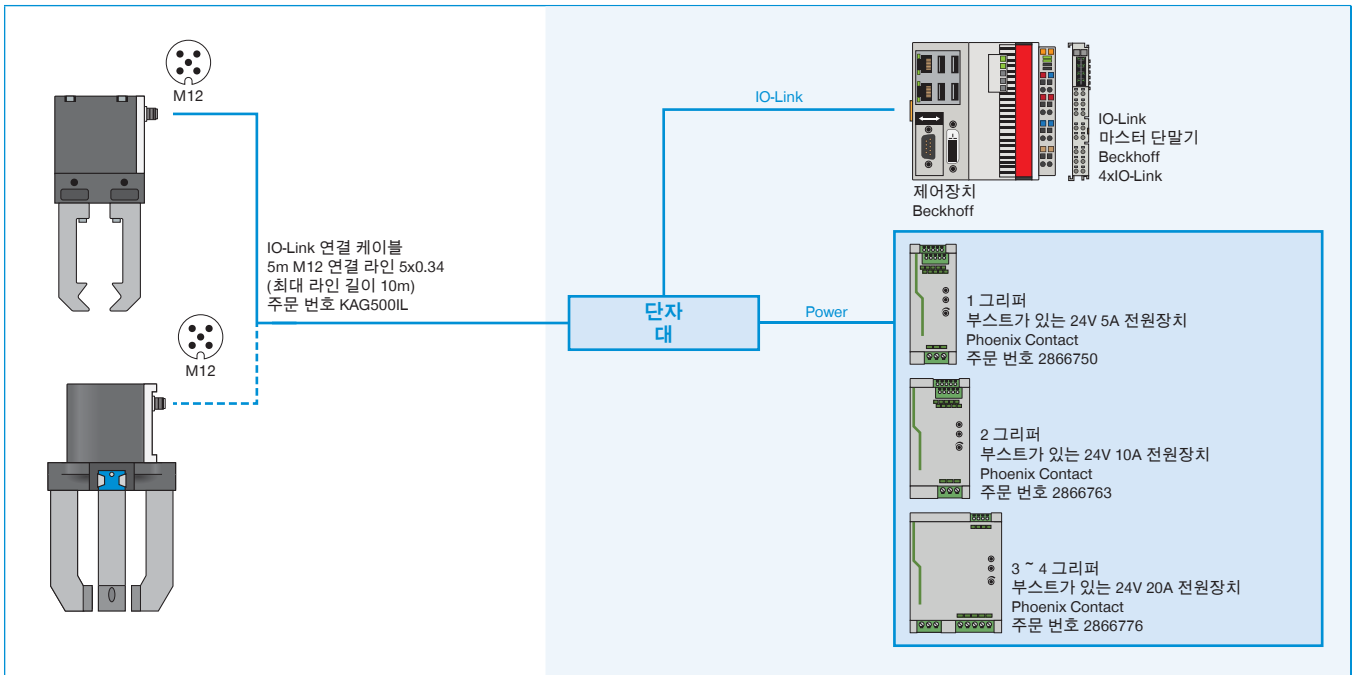
그리퍼 조의 정의된 위치 결정용

센터링 슬리브는 그리퍼 조의 맞춤부에 삽입되어 그리퍼 조의 위치를 정의합니다. 센터링 슬리브는 핀 연결과 유사합니다.

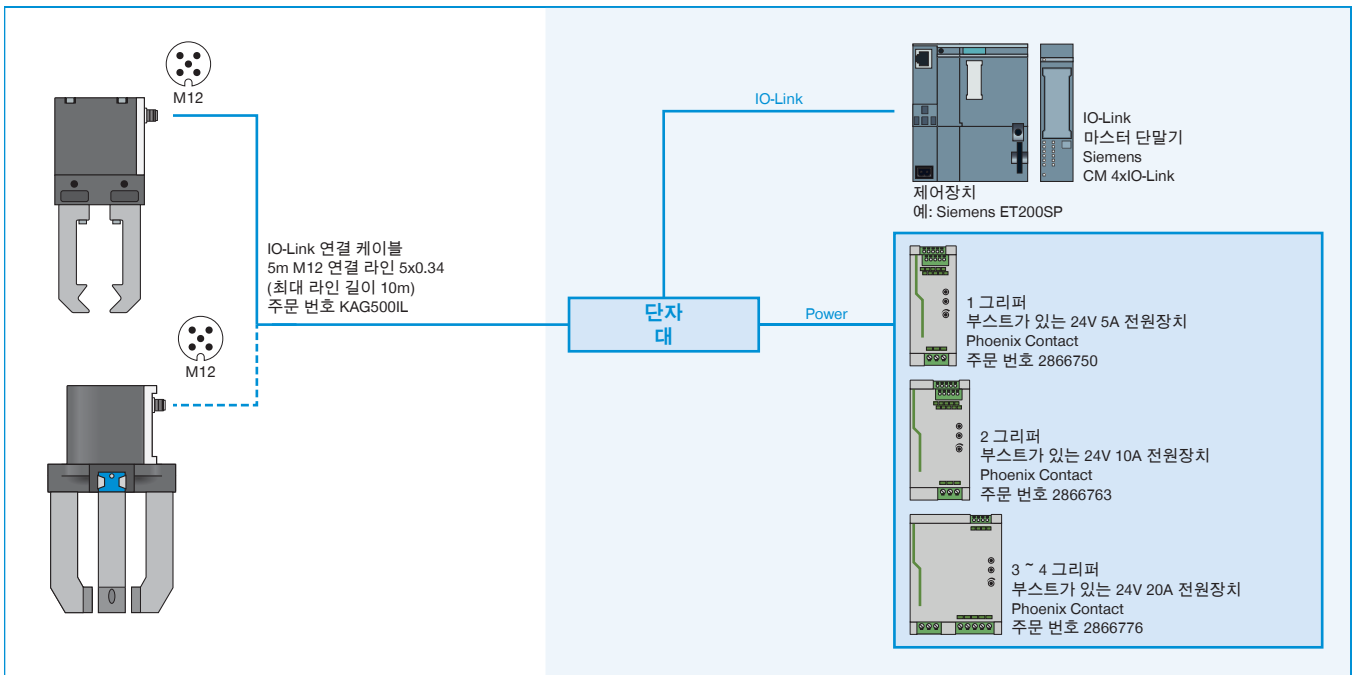
안전한 구성 예

시리즈 GEP5000 / GED5000

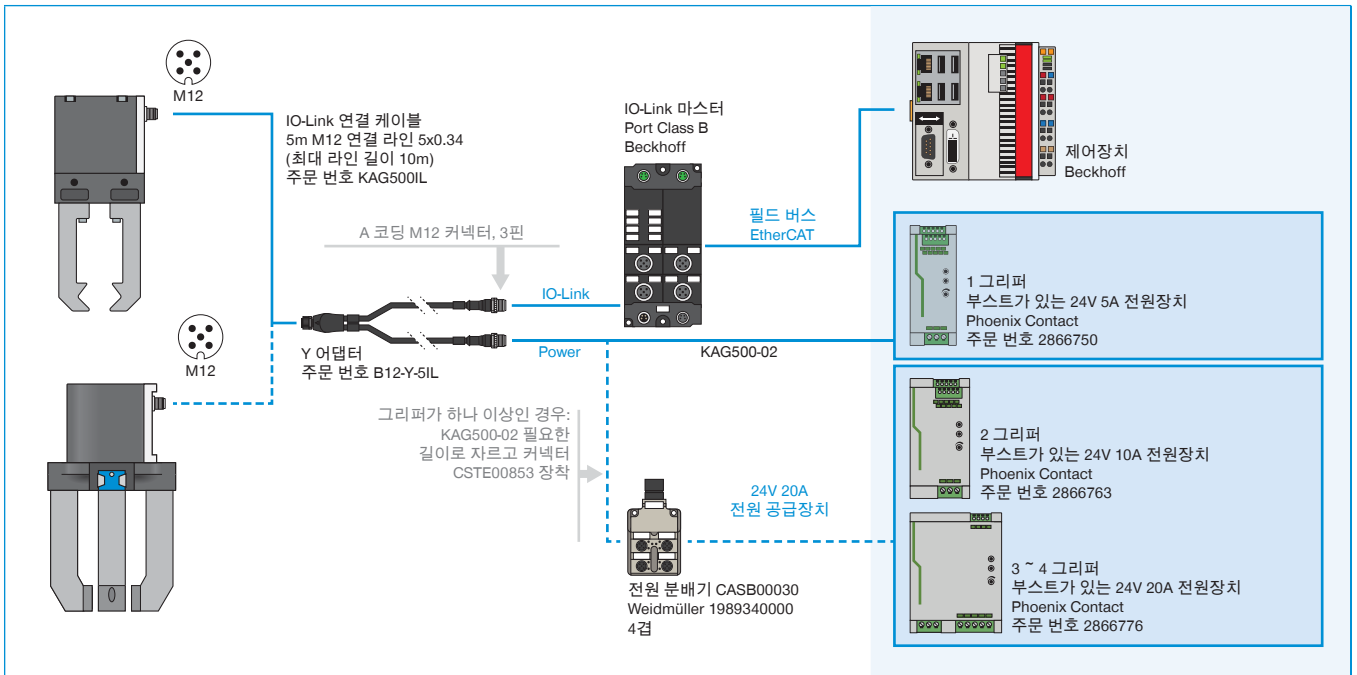
▶ 스위치 캐비닛으로 연결되는 GEP5000 / GED5000(IO-LINK) 배선(BECKHOFF)



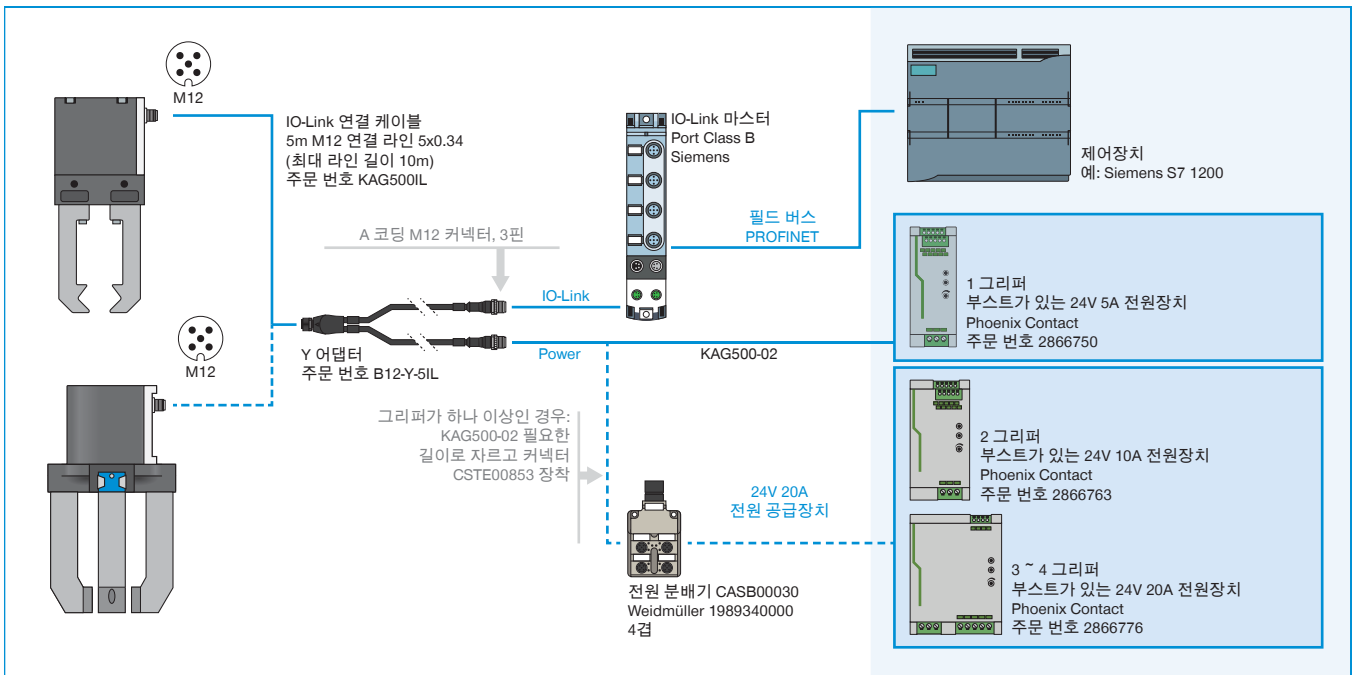
▶ 스위치 캐비닛으로 연결되는 GEP5000 / GED5000(IO-LINK) 배선(SIEMENS)



▶ Y 케이블을 통해 IO-LINK 마스터 IP67로 연결되는 GEP5000 / GED5000(IO-LINK) 배선(BECKHOFF)



▶ Y 케이블을 통해 IO-LINK 마스터 IP67로 연결되는 GEP5000 / GED5000(IO-LINK) 배선(SIEMENS)



▶ 스위치 캐비닛으로 연결되는 GEP5000 / GED5000(디지털 IO) 배선

