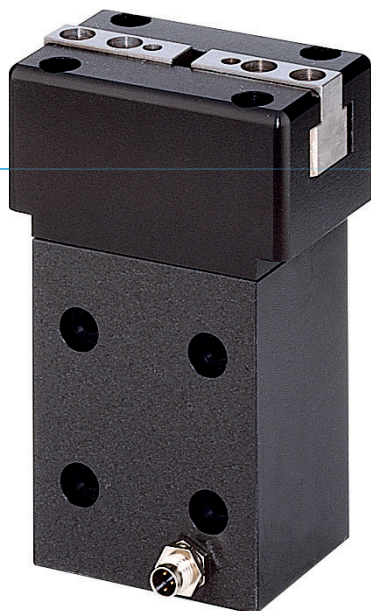


CHWYTAKI DWUSZCZĘKOWE RÓWNOLEGŁE

SERIA GEP1400

► ZALETY PRODUKTU



„Wytrzymały”

► Pewne prowadzenie dzięki rowkowi w kształcie litery „T”

Ta powszechnie stosowana i sprawdzona technika prowadzenia najskuteczniej zapewnia maksymalne bezpieczeństwo procesowe.






► Wbudowana funkcja kontroli pozycji

Za pośrednictwem prądu silnika można za pomocą sterownika w pewny sposób sprawdzać stan chwytaka.

► Maksymalnie proste wystawianie

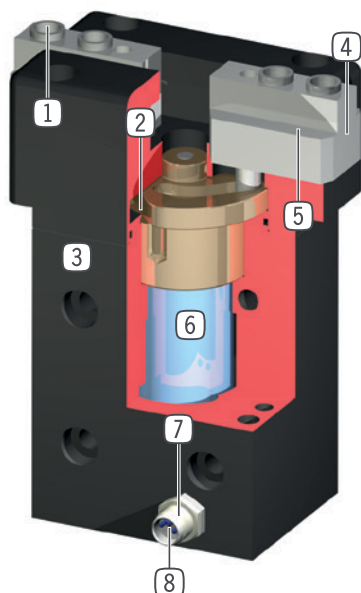
Sterowanie odbywa się za pomocą dostarczonej jednostki sterującej w prosty sposób za pomocą plusa i minusa, zaś siła chwytania jest regulowana opcjonalnie potencjometrem.

► CECHY SERII

| Rozmiar | Wersja | | |
|---|--------|---|---|
| GEP140X | | C | O |
|  Digital I/O | • | • | • |
|  Chwyt od zewnątrz | | • | |
|  Chwyt od wewnątrz | | | • |
|  5 mln cykli bez konserwacji (maks.) | • | • | • |
|  IP52 | • | • | • |



► KORZYŚCI – W SZCZEGÓŁACH



- ① **Demontowana tuleja centrująca**
 - Szybkie i ekonomiczne pozycjonowanie szczęk chwytających
- ② **krzywka tarczowa z wymuszonym prowadzeniem**
 - Zsynchronizowany ruch szczęk chwytających
 - Wysokie przeniesienie siły
 - Wysuw szybki i skok siłowy w wersji z 6 mm skoku na szczękę
- ③ **Wytrzymała, lekka obudowa**
 - Stop aluminium pokryty twardą powłoką
- ④ **Szczęka chwytająca**
 - stal hartowana
 - Mocowanie konkretnej szczęki chwytającej
- ⑤ **Prowadnica**
 - precyzyjne prowadzenie w rowku o kształcie litery „T” do wysokiego pochłaniania sił i momentu
- ⑥ **Napęd**
 - Motoreduktor elektryczny 24 V DC
- ⑦ **Sprawdzanie pozycji**
 - pomiar na końcu skoku przez wzrost prądu na silniku
- ⑧ **Doprowadzanie energii**
 - standardowy interfejs ze złączem okrągłym M8
 - przewód sterowania sygnałem (używać tylko przewodu bez diody)

► DANE TECHNICZNE

| Rozmiar | Skok na szczękę [mm] | Siła chwytająca [N] | Masa [kg] | Klasa IP |
|---------|----------------------|---------------------|-----------|----------|
| GEP1402 | 2 | 140 | 0.3 | IP52 |
| GEP1406 | 6 | 350 | 1 | IP52 |

► WIĘCEJ INFORMACJI MOŻNA ZNALEŹĆ W INTERNECIE.



Wszystkie informacje za jednym kliknięciem: www.zimmer-group.com. Na podstawie numeru katalogowego pożądanego produktu można znaleźć dane, rysunki, modele 3D i instrukcje obsługi szukanego rozmiaru. Szybki dostęp do zawsze aktualnych i przejrzystych informacji.

CHWYTAKI DWUSZCZĘKOWE RÓWNOLEGŁE

ROZMIAR GEP1402

► SPECYFIKACJE PRODUKTOWE

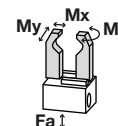


► Wykres sił chwytania



► Siły i momenty

Przedstawia statyczne siły i momenty, które mogą oddziaływać poza siłą chwytania.



| | |
|---------|----|
| Mr [Nm] | 5 |
| Mx [Nm] | 5 |
| My [Nm] | 4 |
| Fa [N] | 70 |

► W ZAKRESIE DOSTAWY



4 [kawałek]
Tuleja centrująca
DST02900



1 [kawałek]
Układ sterowania
ELEGR01

► ZALECANE WYPOSAŻENIE DODATKOWE



PRZYŁĄCZA/POZOSTAŁE



KAG500
Złącze wtykowe proste, przewód 5 m – gniazdo
M8



PRZYŁĄCZA/POZOSTAŁE



KAW500
Złącze wtykowe kątowe, przewód 5 m – gniazdo
M8

| Nr katalogowy | Dane techniczne |
|--|-----------------|
| | GEP1402 |
| Skok na szczękę [mm] | 2 |
| Siła chwytająca przy zamykaniu (regulowana) maks. [N] | 140 |
| Siła chwytająca przy otwieraniu (regulowana) maks. [N] | 140 |
| Czas zamykania [s] | 0.2 |
| Czas otwierania [s] | 0.2 |
| Dokładność powtarzania +/- [mm] | 0.1 |
| Napięcie [V] | 24 |
| Prąd regulowany potencjometrem maks. [mA] | 140 |
| Temperatura robocza min. [°C] | 5 |
| Temperatura robocza maks. [°C] | +80 |
| Typ ochrony wg IEC 60529 | IP52 |
| Masa [kg] | 0.3 |

