

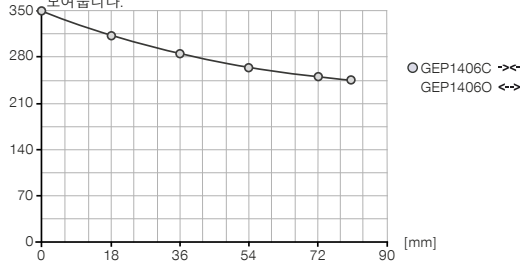
2조 평행 그리퍼 설비 크기 GEP1406

▶ 제품 규격



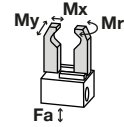
▶ 파지력 다이어그램

[N] 그리퍼 핑거 길이에 따라 그리퍼 조에서 발생하는 파지력의 합계를 보여줍니다.



▶ 힘 및 모멘트

파지력에 추가로 작용할 수 있는 정적 힘과 모멘트를 표시합니다.



Mr [Nm]	30
Mx [Nm]	30
My [Nm]	20
Fa [N]	500

▶ 배송 구성에 포함



4 [조각]
센터 슬리브
DST40800



1 [조각]
제어기
ELEGR04

▶ 부품 권장



연결/기타



KAG500
직선 케이블 5 m - 소켓 M8 플러그 연결

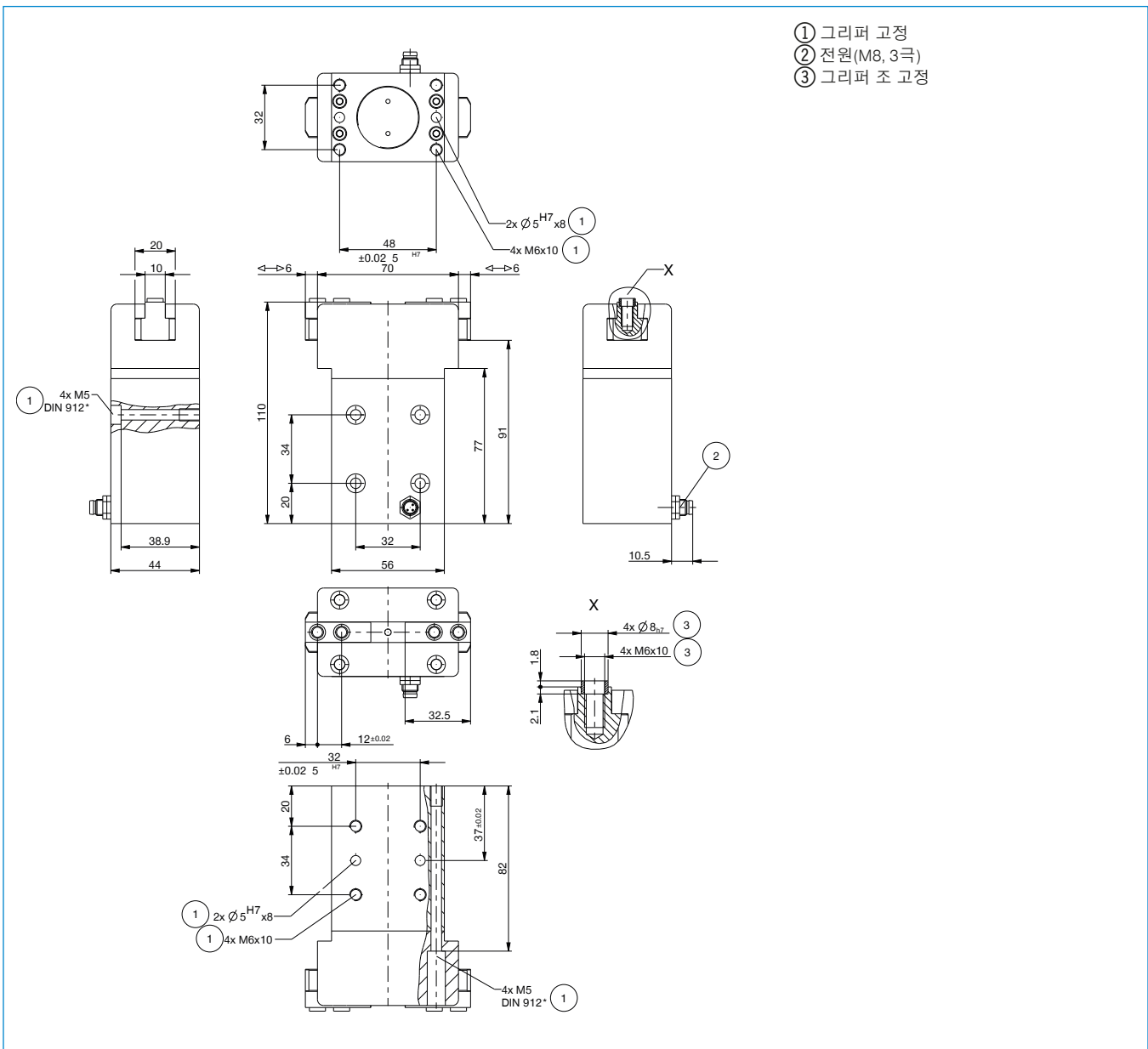


연결/기타



KAW500
플러그 연결, 각, 케이블 5 m - 소켓 M8

주문번호	▶ 기술 데이터	
	GEP1406C	GEP1406O
조당 스트로크 [mm]	6	6
폐쇄 시 최대 파지력(조절 가능) [N]	350	
개방 시 최대 파지력(조절 가능) [N]		350
폐쇄 시간 [s]	0.4	0.4
개방 시간 [s]	0.4	0.4
반복정밀도 +/- [mm]	0.1	0.1
전압 [V]	24	24
전위차계를 통해 최대 전류 조절 가능 [mA]	210	210
최소 작동온도 [°C]	5	5
최대 작동온도 [°C]	+80	+80
IEC 60529 준거 보호방식	IP52	IP52
무게 [kg]	1	1



2조 평행 그리퍼 시리즈 GEP1400

▶ 제품의 장점



"견고성"

▶ 입증된 T-슬롯 가이드

안정받은 이러한 관리 기술은 남다른 최대 공정 안전성을 보장합니다.






▶ 통합 위치 조회

모터 전류로 제어에 의한 그리퍼 상태를 확실하게 검출할 수 있습니다.

▶ 초간단 제어

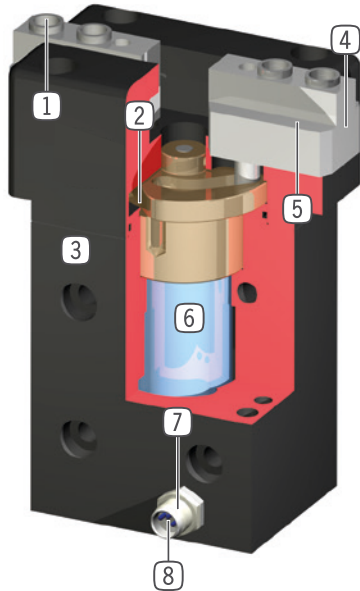
전위차계를 통해 파지력을 선택적으로 조정하는 동안, 함께 공급되는 제어 유닛을 플러스 및 마이너스로 간단히 제어할 수 있습니다.

▶ 시리즈 특징

설비 크기	버전		
	GEP140X		
		C	O
 Digital I/O	•	•	•
 외부 그립		•	
 내부 그립			•
 500만까지 정비가 불필요한 주기(최대)	•	•	•
 IP52	•	•	•



▶ 용도 명세



- ① **탈착 가능한 센터 슬리브**
- 비용이 적게 들고 신속한 그리퍼 조 위치 설정
- ② **강제 가이드되는 캠 디스크**
- 그리퍼 조의 동기식 동작
- 높은 힘 전달
- 조당 6mm 스트로크를 갖는 버전의 싱글 스트로크 및 파워 스트로크
- ③ **견고, 경량 하우징**
- 견고한 표면을 위해 알루미늄 합금
- ④ **그리퍼 조**
- 경화된 강철
- 개별 그리퍼 조 수용부
- ⑤ **가이드**
- 높은 힘과 모멘트 흡수를 위한 정밀한 T자형 홈 가이드
- ⑥ **구동**
- 전자 구동 모터 24 VDC
- ⑦ **위치 조회**
- 스트로크 말단에 모터 전류 상승을 통해 측정
- ⑧ **에너지 공급**
- 표준화된 인터페이스 M8 원형 커넥터
- 신호 제어 라인(다이오드 없이 케이블만 사용하십시오.)

▶ 기술 데이터

설비 크기	조당 스트로크 [mm]	파지력 [N]	무게 [kg]	IP 분류
GEP1402	2	140	0.3	IP52
GEP1406	6	350	1	IP52

▶ 세부 정보는 온라인으로 사용가능



모든 정보는 한 클릭으로: www.zimmer-group.com. 기술 정보모든 정보를 원하시는 제품의 주문번호로 여러분의 설비크기에 해당되는 데이터, 도면, 3-D 모델, 작동설명서를 보실 수 있습니다. 빠르고, 한 눈에 들어오는 최신 정보.