

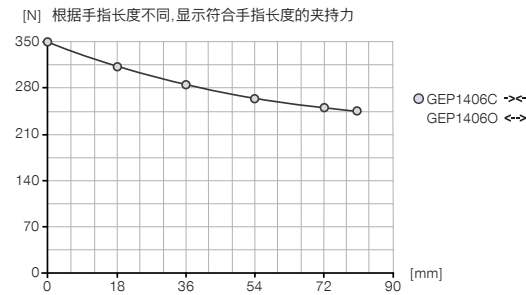
2指平行抓手

GEP1406 尺寸型号

产品规格

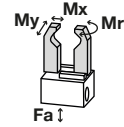


夹持力图表



力和力矩

显示除夹持力外可能作用的静力和力矩。



Mr [Nm]	30
Mx [Nm]	30
My [Nm]	20
Fa [N]	500

随货提供



4 [片]
中心定位环
DST40800



1 [片]
控制器
ELEGR04

配件建议



接口 / 其他



KAG500
插入式直连接头电缆 5 m - M8插头(母头)

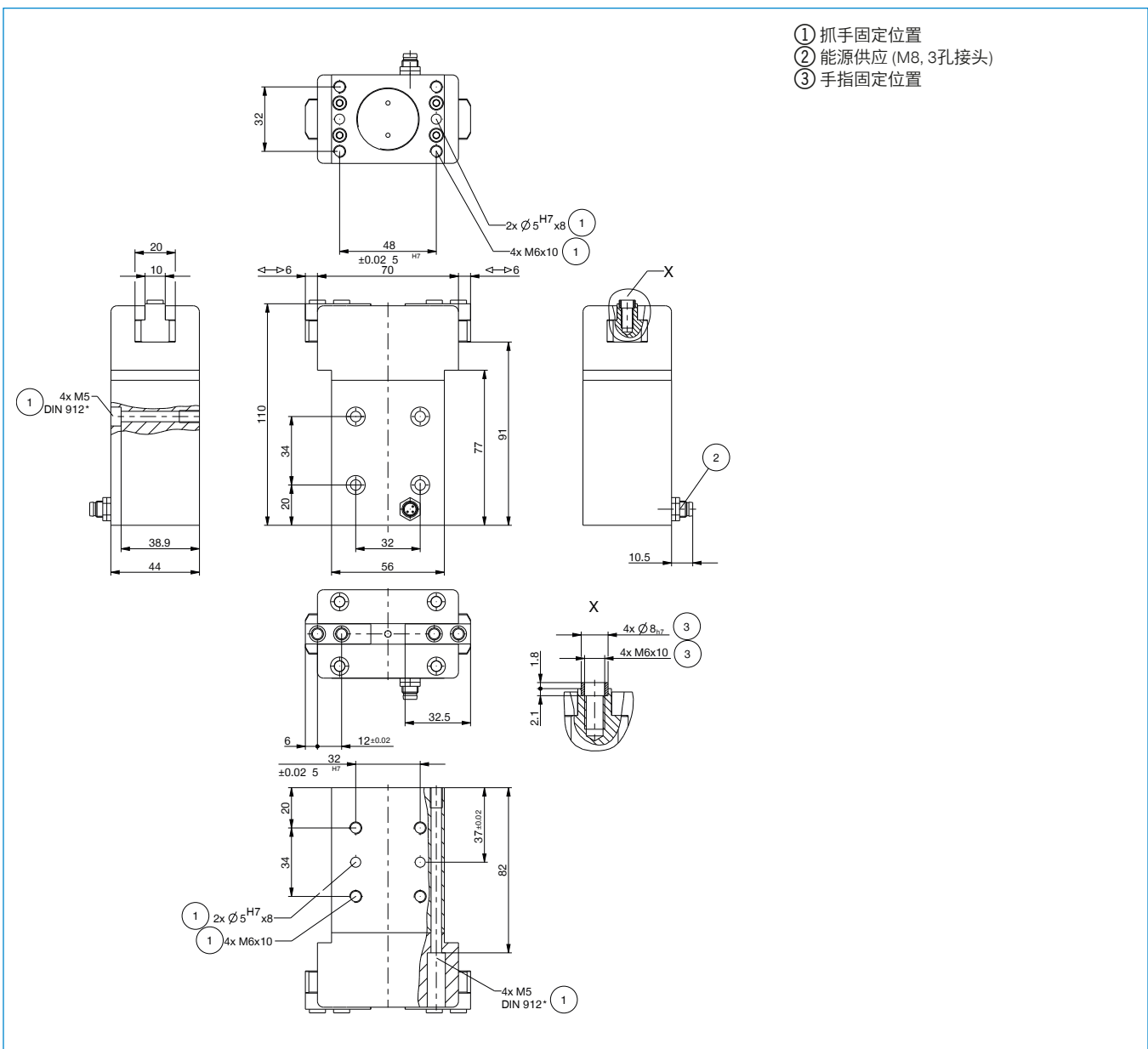


接口 / 其他



KAW500
插入式弯角连接头电缆 5 m - M8插头(母头)

订购编号	▶ 技术数据	
	GEP1406C	GEP1406O
单边行程 [mm]	6	6
最大闭合抓取力(可调节) [N]	350	
最大张开抓取力(可调节) [N]		350
闭合时间 [s]	0.4	0.4
张开时间 [s]	0.4	0.4
重复定位精度 +/- [mm]	0.1	0.1
电压 [V]	24	24
最大电位器可控电流 [mA]	210	210
最低操作温度 [°C]	5	5
最高操作温度 [°C]	+80	+80
根据IEC 60529标准安全保护	IP52	IP52
重量 [kg]	1	1



2指平行抓手

GEP1400 系列

▶ 产品优点



"强固"

▶ 经证实的T型导轨

经过考量和实践证实我们的导轨技术在业内是最可靠的






▶ 配置位置检测

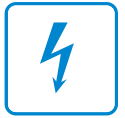
您可以通过控制系统的电机电流来检测抓手状态

▶ 最简单的激活

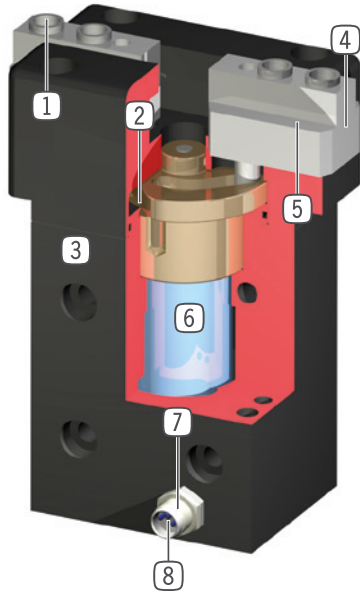
配置的控制元件可简单的由加、减按键来操作, 同时您也可以通过电位器来调节抓取力

▶ 产品特点

尺寸型号	版本		
		C	O
GEP140X			
 Digital I/O	•	•	•
 外夹持		•	
 内部抓取			•
 (最多)5 百万次循环免维护	•	•	•
 IP52	•	•	•



优势细节



- ① **可拆卸中心定位环**
 - 快速便捷的手指安装
- ② **主驱动弧形盘**
 - 抓手手指同步移动
 - 力的高效转换
 - 快速, 强力的行程(单边行程6mm型号)
- ③ **坚固且轻的外壳**
 - 硬涂层铝合金
- ④ **导轨滑块**
 - 硬化钢
 - 独立手指安装
- ⑤ **导轨**
 - 高精度的T型导轨确保高保持力和扭矩
- ⑥ **驱动**
 - 24V直流步进电机
- ⑦ **位置检测**
 - 测量行程末端电机功率的增加
- ⑧ **能源供应**
 - 标准M8快插接头
 - 信号控制线(仅用于非二极管电缆)

技术数据

尺寸型号	单边行程 [mm]	夹持力 [N]	重量 [kg]	IP 等级
GEP1402	2	140	0.3	IP52
GEP1406	6	350	1	IP52

更多详情请上网查询



所有信息查询请点击:www.zimmer-group.com。产品参数、绘图、3D模型和操作说明均可根据产品型号查询。清晰且实时更新。