

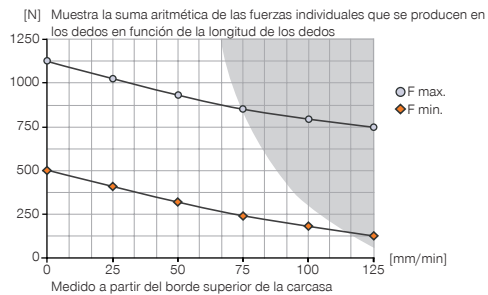
PINZAS - APLICACIONES ESPECIALES

TAMAÑO CONSTRUCTIVO GFP2012

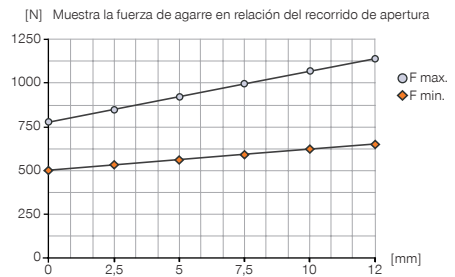
► ESPECIFICACIONES DEL PRODUCTO



► Gráfico de fuerzas



► Gráfico de fuerzas



► INCLUIDO EN EL SUMINISTRO



Anillo de centrado

DST41000



Prisionero

NAB07390

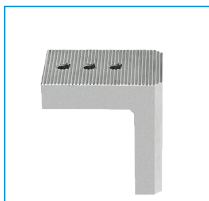
► Fuerzas y momentos

Muestra fuerzas y pares estáticos que pueden influir adicionalmente en la fuerza de agarre.



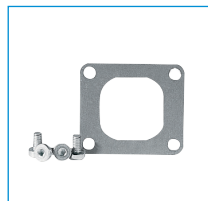
Mr	35
Mx	50
My	42
Fa	1400

► ACCESORIOS RECOMENDADOS



Dedos universales

UB2012



Kit, chapa de protección

ADB2012



Liave fija de gancho

ZUB0004

Referencia	► Datos técnicos			
	GFP2012NC-14	GFP2012NC-16	GFP2012NC-25	GFP2012NC-34
Alojamiento	HSK-A63	HSK-A100	VDI 40	Capto C6
Carrera por mordaza [mm]	12	12	12	12
Fuerza de agarre al cerrar (ajustable) mín. [N]	460	460	460	460
Fuerza de agarre al cerrar (ajustable) max. [N]	1140	1140	1140	1140
Presión de servicio mín. [bar]	10	10	10	10
Presión de servicio máx. [bar]	50	50	50	50
Temperatura de servicio mín. [°C]	+5	+5	+5	+5
Temperatura de servicio máx. [°C]	+80	+80	+80	+80
Peso [kg]	5.4	5.4	5.4	5.4

