

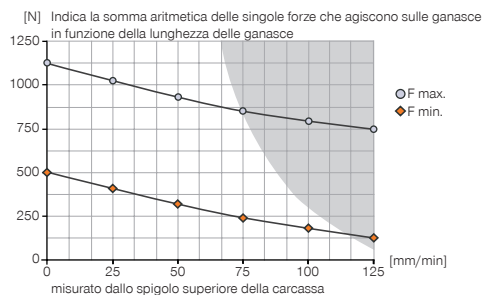
PINZE PER APPLICAZIONI SPECIALI

DIMENSIONI COSTRUTTIVE GFP2012

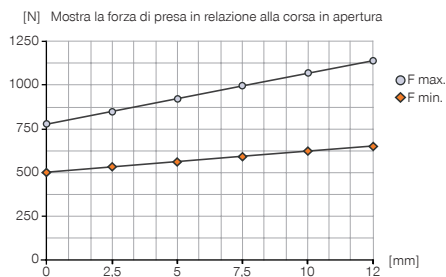
► SPECIFICHE PRODOTTO



► Diagramma forza di presa



► Diagramma forza di presa



► IN DOTAZIONE



Boccole di centraggio

DST41000



Grano filettato

NAB07390

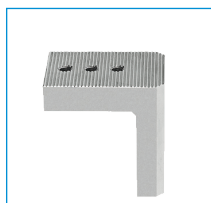
► Forze e momenti

Indica forze statiche e coppie che possono agire in aggiunta alla forza di presa.



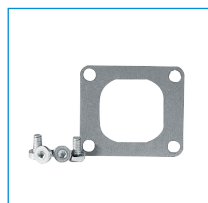
Mr	35
Mx	50
My	42
Fa	1400

► ACCESSORI CONSIGLIATI



Kit di ganasce universali

UB2012



Kit coperchio di protezione

ADB2012



Chiave a gancio

ZUB0004

Numero d'ordine	► Dati tecnici			
	GFP2012NC-14	GFP2012NC-16	GFP2012NC-25	GFP2012NC-34
Ancoraggio	HSK-A63	HSK-A100	VDI 40	Capto C6
Corsa per ganascia [mm]	12	12	12	12
Forza di presa in chiusura (regolabile) min. [N]	460	460	460	460
Forza di presa in chiusura (regolabile) mass. [N]	1140	1140	1140	1140
Pressione di esercizio min. [bar]	10	10	10	10
Pressione di esercizio mass. [bar]	50	50	50	50
Temperatura di esercizio min. [°C]	+5	+5	+5	+5
Temperatura di esercizio mass. [°C]	+80	+80	+80	+80
Peso [kg]	5.4	5.4	5.4	5.4

