

CHÁPADLÁ PRE OSOBITNÉ ZADANIA

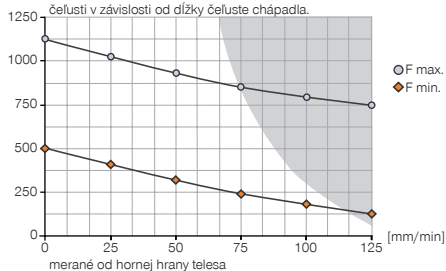
KONŠTRUKČNÁ VEĽKOSŤ GFP2012

► ŠPECIFIKÁCIE PRODUKTOV



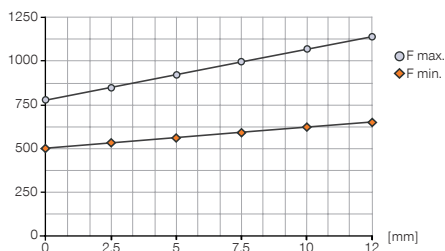
► diagram uchopovacej sily

[N] Zobrazuje aritmetický súčet jednotlivých síl pôsobiach na uchopovacej čelusti v závislosti od dĺžky čeluste chápada.



► diagram uchopovacej sily

[N] Znárodňuje uchopovaciu silu v závislosti od zdvíhu rozovretia



► OBSIAHNUTÉ V OBJEME DODÁVKY



Strediaci kotúč

DST41000



Závrtná skrutka

NAB07390

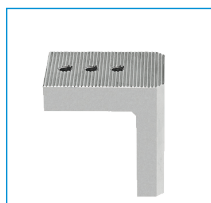
► sily a momenty

Zobrazuje statické sily a momenty, ktoré môžu pôsobiť okrem uchopovacej sily.



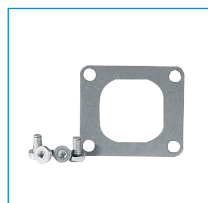
Mr	35
Mx	50
My	42
Fa	1400

► ODPORÚČANÉ PRÍSLUŠENSTVO



Univerzálna súprava čelusti

UB2012



Krycí plech súprava

ADB2012



Hákový kľúč

ZUB0004

objednávacie č.	Technické údaje			
	GFP2012NC-14	GFP2012NC-16	GFP2012NC-25	GFP2012NC-34
Prípojka	HSK-A63	HSK-A100	VDI 40	Capto C6
Zdvih na čelustí [mm]	12	12	12	12
Uchopovacia sila zavrieť (nastaviteľný) min. [N]	460	460	460	460
Uchopovacia sila zavrieť (nastaviteľný) max. [N]	1140	1140	1140	1140
Prevádzkový tlak min. [bar]	10	10	10	10
Prevádzkový tlak max. [bar]	50	50	50	50
Prevádzková teplota min. [°C]	+5	+5	+5	+5
Prevádzková teplota max. [°C]	+80	+80	+80	+80
Hmotnosť [kg]	5,4	5,4	5,4	5,4

