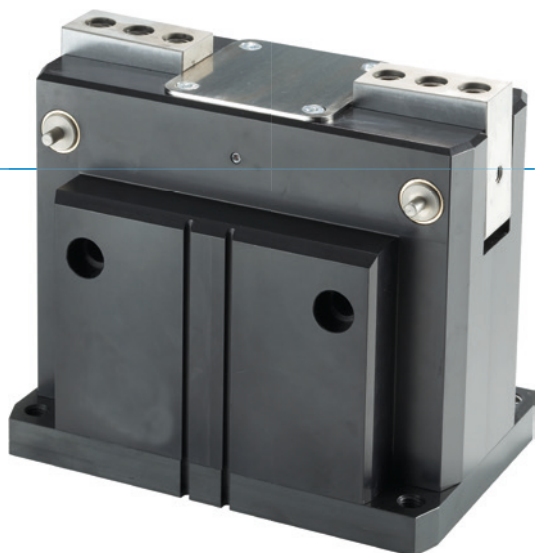


CHWYTAKI DWUSZCZĘKOWE KĄTOWE SERIA GG1000

► ZALETY PRODUKTU



„Silny”

► Duża siła chwytania

Duża siła chwytania pozwala w pewny sposób manipulować najcięższymi elementami obrabianymi.




► Wysokie obciążenie momentem

Napęd kątowy o dużym wymiarowaniu zapewnia maksymalną wytrzymałość podczas użytkowania.

► Bezusterkowa praca ciągła

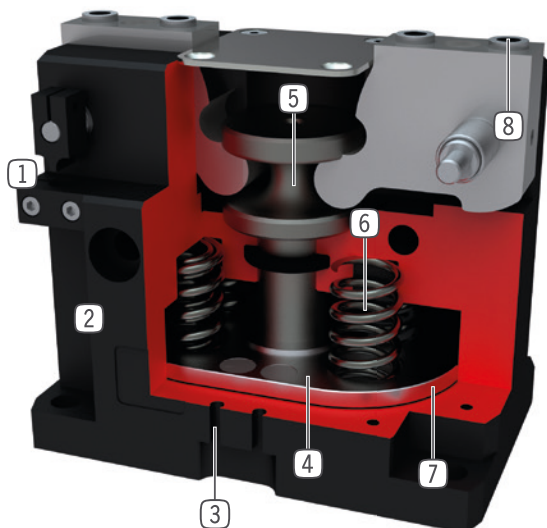
Nasza bezkompromisowa jakość „Made in Germany” gwarantuje do 10 mln cykli bez konserwacji.

► CECHY SERII

Rozmiar	Wersja	
GG1XXX	NC	FNC
 Szczęki chwytające z możliwością bocznego mocowania		•
 Sprężyna zamykająca C	•	•
 10 mln cykli bez konserwacji (maks.)	•	•
 Czujnik indukcyjny	•	•
 Czujnik pola magnetycznego	•	•
 Uszczelnienie pneumatyczne	•	•
 IP40	•	•



► KORZYŚCI – W SZCZEGÓŁACH



- ① **Krzywka przełączająca i element zaciskowy**
- Do sprawdzania pozycji
- ② **Wytrzymała, lekka obudowa**
- Stop aluminium pokryty twardą powłoką
- ③ **Wpust sprawdzający**
- Rowek do pozycjonowania czujników pola magnetycznego
- ④ **Magnes stały**
- Sygnalizator układu czujnika magnetycznego
- ⑤ **Przekładnia z dźwignią kolankową z wymuszonym prowadzeniem**
- Zsynchronizowany ruch szczęk chwytających
- ⑥ **Zintegrowane zabezpieczenie siły chwytania**
- Sprężyna umieszczona w komorze cylindra jako pochłaniacz energii
- ⑦ **Napęd**
- Siłownik pneumatyczny o podwójnym działaniu
- ⑧ **Demontowana tuleja centrująca**
- Szybkie i ekonomiczne pozycjonowanie szczęk chwytających

► DANE TECHNICZNE

Rozmiar	Skok [°]	Siła chwytająca [N]	Masa [kg]	Klasa IP
GG1065	20	2910 - 4160	1,3 - 1,4	IP40
GG1085	20	7120 - 9670	2,8 - 3,2	IP40
GG1110	20	18665 - 23240	6,3 - 6,7	IP40
GG1140	20	29110 - 36470	12,4 - 13	IP40

► WIĘCEJ INFORMACJI MOŻNA ZNALEŹĆ W INTERNECIE.



Wszystkie informacje za jednym kliknięciem: www.zimmer-group.com. Na podstawie numeru katalogowego pożądanego produktu można znaleźć dane, rysunki, modele 3D i instrukcje obsługi szukanego rozmiaru. Szybki dostęp do zawsze aktualnych i przejrzystych informacji.

CHWYTAKI DWUSZCZĘKOWE KĄTOWE

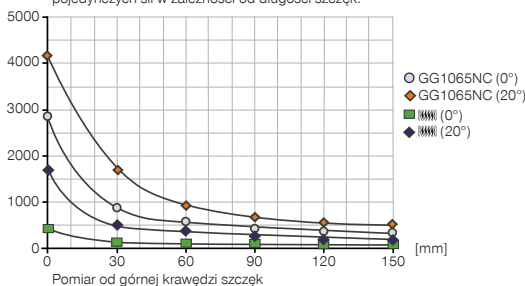
ROZMIAR GG1065

► SPECYFIKACJE PRODUKTOWE



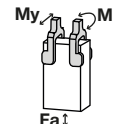
► Wykres sił chwytania

Przedstawia sumę arytmetyczną występujących na szczękach chwytaka pojedynczych sił w zależności od długości szczęk.



► Siły i momenty

Przedstawia statyczne siły i momenty, które mogą oddziaływać poza siłą chwytania.



Mr [Nm]	20
My [Nm]	20
Fa [N]	330

► W ZAKRESIE DOSTAWY



4 [kawalek]
Tuleja centrująca
DST40800

► ZALECANE WYPOSAŻENIE DODATKOWE



ZASILANIE W ENERGIĘ



GVM5
Złącze śrubowe proste



TECHNIKA SENSOROWA



MFS01-S-KHC-P2-PNP
Czujnik 2-punktowy kątem, kabel 0,3 m - Wtyczka M8



TECHNIKA SENSOROWA



MFS02-S-KHC-P2-PNP
Czujnik 2-punktowy prosty, kabel 0,3 m - Wtyczka M8



KB8-43
Element zaciskowy



PRZYŁĄCZA/POZOSTAŁE



KHA1065-8
Uchwyt zaciskowy



HES0009
Ogranicznik skoku



NJ8-E2S
Indukcyjny czujnik zbliżeniowy – wtyk M8



KAG500
Złącze wtykowe proste, przewód 5 m – gniazdo M8



MFS01-S-KHC-P1-PNP
Czujnik pola magnetycznego kątowny, kabel 0,3 m - Wtyczka M8



KAW500
Złącze wtykowe kątowne, przewód 5 m – gniazdo M8



MFS02-S-KHC-P1-PNP
Czujnik pola magnetycznego prosty, kabel 0,3 m - Wtyczka M8



Nr katalogowy	Dane techniczne	
	GG1065NC	GG1065FNC
Skok na szczękę [°]	20	20
Moment chwytający przy zamykaniu maks. [Nm]	39	39
Moment chwytający zabezpieczony sprężyną [Nm]	6.5	6.5
Siła chwytająca przy zamykaniu przy 0° [N]	2910	2910
Siła chwytająca przy zamykaniu maks. (przy 20°) [N]	4160	4160
Zabezpieczona sprężyną siła chwytania (przy 0°) [N]	490	490
Zabezpieczona sprężyną siła chwytania (przy 20°) [N]	1745	1745
Czas zamykania [s]	0.04	0.04
Czas otwierania [s]	0.07	0.07
Dokładność powtarzania +/- [mm]	0.05	0.05
Ciśnienie robocze min. [bar]	4	4
Ciśnienie robocze maks. [bar]	8	8
Nominalne ciśnienie robocze [bar]	6	6
Temperatura robocza min. [°C]	5	5
Temperatura robocza maks. [°C]	+80	+80
Pojemność cylindra na cykl [cm ³]	68	68
Typ ochrony wg IEC 60529	IP40	IP40
Masa [kg]	1.3	1.4

