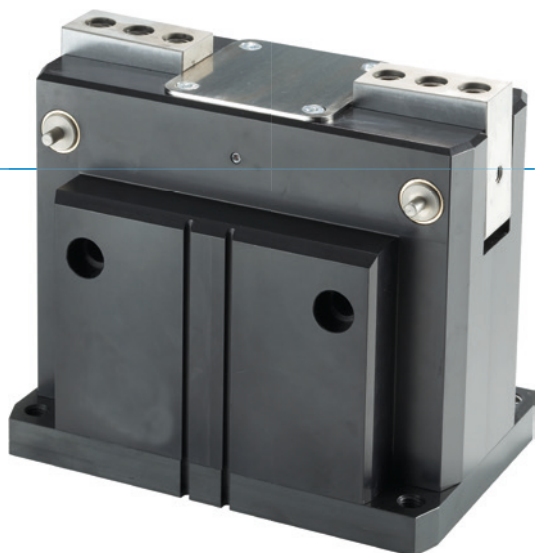


PINZAS ANGULARES

SERIE GG1000

▶ VENTAJAS DE PRODUCTO



“La pinza fuerte”

▶ Fuerza de agarre elevada

La elevada fuerza de agarre le permite manipular con seguridad las piezas más pesadas








▶ Elevada absorción de momentos

El gran engranaje angular le aporta a su aplicación la máxima robustez

▶ Uso continuo sin fallos

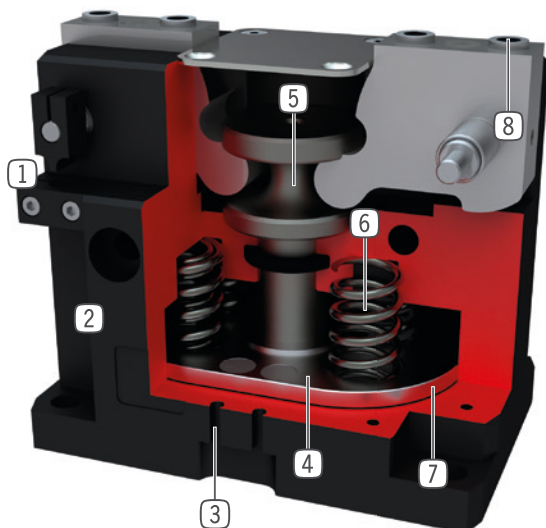
Nuestra calidad extraordinaria “Made in Germany” le garantiza hasta 10 millones de ciclos sin necesidad de mantenimiento

▶ CARACTERÍSTICAS DE LA SERIE

| Tamaño constructivo | Versión | |
|---|---------|-----|
| GG1XXX | NC | FNC |
|  Mordazas con posibilidad de sujeción lateral de los dedos | | • |
|  AutoretenCIÓN en el cierre por muelle C | • | • |
|  10 mill. de ciclos sin mantenimiento (máx.) | • | • |
|  + Sensor inductivo | • | • |
|  + Detector magnético | • | • |
|  Posibilidad de aire presurizado | • | • |
|  IP 40 | • | • |



► SUS VENTAJAS EN DETALLE



- ① **Activador de detección y soporte de detector**
- para la detección de la posición
- ② **Carcasa robusta y ligera**
- Aleación de aluminio anodizado duro
- ③ **Ranura para detectores magnéticos**
- Ranura para el posicionamiento de los detectores magnéticos
- ④ **Imán permanente**
- pieza para dar señal a los detectores magnéticos
- ⑤ **Engranaje de palanca de guía forzada**
- movimiento sincronizado de las mordazas
- ⑥ **Autoretención integrada**
- muelle utilizado en el cilindro como acumulador de energía
- ⑦ **Accionamiento**
- cilindro neumático de doble efecto
- ⑧ **Casquillos de centraje desmontable**
- para un posicionamiento rápido y económico de los dedos

► DATOS TÉCNICOS

| Tamaño constructivo | Carrera [°] | Fuerza de agarre [N] | Peso [kg] | Clase IP |
|---------------------|----------------|-------------------------|--------------|----------|
| GG1065 | 20 | 2910 - 4160 | 1,3 - 1,4 | IP40 |
| GG1085 | 20 | 7120 - 9670 | 2,8 - 3,2 | IP40 |
| GG1110 | 20 | 18665 - 23240 | 6,3 - 6,7 | IP40 |
| GG1140 | 20 | 29110 - 36470 | 12,4 - 13 | IP40 |

► MÁS INFORMACIÓN DISPONIBLE ONLINE



Toda la información a un clic: www.zimmer-group.com. Encuentre mediante el n.º de pedido los datos, los dibujos, los modelos en 3D y las instrucciones de servicio del producto que desee en función de su tamaño. Rápido, claro y siempre actualizado.

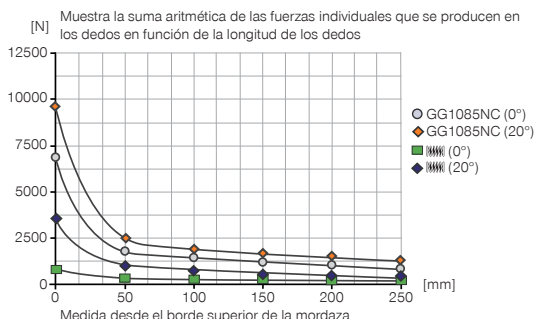
PINZAS ANGULARES

TAMAÑO CONSTRUCTIVO GG1085

► ESPECIFICACIONES DEL PRODUCTO



► Gráfico de fuerzas



► Fuerzas y momentos

Muestra fuerzas y pares estáticos que pueden influir adicionalmente en la fuerza de agarre.



| | |
|---------|-----|
| Mr [Nm] | 40 |
| My [Nm] | 50 |
| Fa [N] | 600 |

► INCLUIDO EN EL SUMINISTRO



4 [pieza]
Anillo de centrado
DST41000

► ACCESORIOS RECOMENDADOS



ABASTECIMIENTO DE ENERGÍA



GV1-8X8
Racor recto



SEÑAL



MFS01-S-KHC-P2-PNP
Sensor de 2 puntos angular, cable de 0,3 m - conector M8



SEÑAL



MFS02-S-KHC-P2-PNP
Sensor de 2 puntos recto, cable de 0,3 m - conector M8



KB8-43
Soporte de detector



CONEXIONES/OTROS



KHA1085-8
Detección alternativa



HES0006
Recorrido regulable



NJ8-E2S
Detector inductivo - Conector M8



KAG500
Cable conector recto, cable 5 m - Hembra M8



MFS01-S-KHC-P1-PNP
Detector magnético angular, cable de 0,3 m - conector M8



KAW500
Cable conector acodado, cable 5 m - Hembra M8



MFS02-S-KHC-P1-PNP
Detector magnético recto, cable de 0,3 m - conector M8



| Referencia | ► Datos técnicos | |
|---|------------------|-----------|
| | GG1085NC | GG1085FNC |
| Carrera por mordaza [°] | 20 | 20 |
| Par de agarre al cerrar max. [Nm] | 120 | 120 |
| Par de agarre protegido mediante muelle [Nm] | 18 | 18 |
| Fuerza de agarre al cerrar con 0° [N] | 7120 | 7120 |
| Fuerza de agarre al cerrar max. (con 20°) [N] | 9670 | 9670 |
| Fuerza de agarre asegurada mediante muelles (con 0°) [N] | 1040 | 1040 |
| Fuerza de agarre asegurada mediante muelles (con 20°) [N] | 3600 | 3600 |
| Tiempo de cierre [s] | 0.05 | 0.05 |
| Tiempo de apertura [s] | 0.1 | 0.1 |
| Precisión de repetición +/- [mm] | 0.05 | 0.05 |
| Presión de servicio mín. [bar] | 4 | 4 |
| Presión de servicio máx. [bar] | 8 | 8 |
| Presión de servicio nominal [bar] | 6 | 6 |
| Temperatura de servicio mín. [°C] | 5 | 5 |
| Temperatura de servicio máx. [°C] | +80 | +80 |
| Volumen de cilindro por ciclo [cm ³] | 145 | 145 |
| Protección según IEC 60529 | IP40 | IP40 |
| Peso [kg] | 2.8 | 3.2 |

