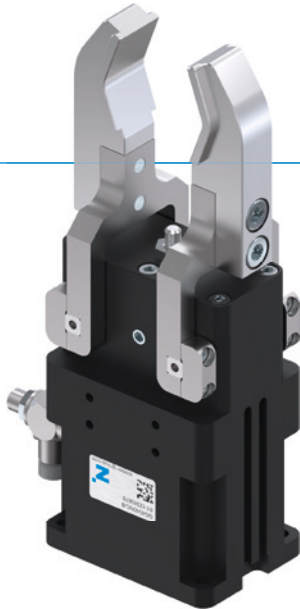


# 2-BACKEN-RADIALGREIFER

## SERIE GG4000

### ► PRODUKTVORTEILE



#### „Der Dichte“

##### ► Geeignet für den Einsatz unter widrigsten Bedingungen

Die abgedichtete Drehachse garantiert Ihnen Prozesssicherheit auch unter widrigsten Bedingungen









##### ► Stufenlose Hubeinstellung

Durch eine Einstellschraube können Sie den 180°-Öffnungswinkel individuell an Ihre Anwendung anpassen

##### ► Störungsfreier Dauereinsatz

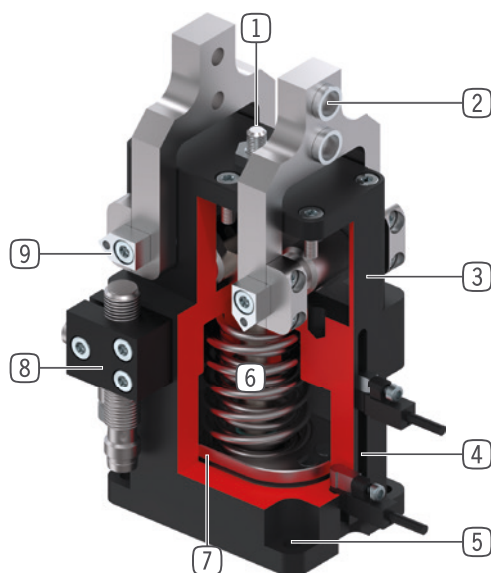
Unsere kompromisslose Qualität „Made in Germany“ garantiert Ihnen bis zu 10 Mio. Zyklen ohne Wartung

### ► SERIENMERKMALE

Baugröße	Version	
	NC	SC
GG40XX-B		
 Feder schließend C	●	●
 Hohe Kraft S		●
 10 Mio. wartungsfreie Zyklen (max.)	●	●
 Induktiver Sensor	●	●
 Magnetfeldsensor	●	●
 Korrosionsgeschützt	●	●
 Sperrluft	●	●
 IP64	●	●



## ► NUTZEN IM DETAIL



- ① **Hubeinstellschraube**  
- stufenlos einstellbarer Öffnungshub
- ② **Abnehmbare Zentrierhülse**  
- Aufnahme der individuellen Greifbacke
- ③ **Robustes, leichtes Gehäuse**  
- hartbeschichtete Aluminiumlegierung
- ④ **Abfragenut**  
- Befestigung und Positionierung der Magnetfeldsensoren
- ⑤ **Befestigung und Positionierung**  
- alternativ an mehreren Seiten für eine individuelle Montage
- ⑥ **Integrierte Greifkraftsicherung**  
- im Zylinderraum eingesetzte Feder als Energiespeicher
- ⑦ **Positionsabfrage**  
- Permanentmagnet zur direkten Abfrage der Kolbenbewegung
- ⑧ **Klemmbock**  
- Aufnahme für induktiven Näherungsschalter
- ⑨ **abgedichteter Drehpunkt**  
- für den Einsatz unter extremen Bedingungen

## ► TECHNISCHE DATEN

Baugröße	Hub pro Backe (+/-) [°]	Greifkraft [N]	Gewicht [kg]	IP Klasse
GG4032	20 - 90	430 - 460	0,25	IP64
GG4040	20 - 90	700 - 800	0,5	IP64
GG4049	20 - 90	1000 - 1150	0,85	IP64
GG4058	20 - 90	1650 - 1900	1,4	IP64
GG4072	20 - 90	1950 - 2700	2,45	IP64
GG4084	20 - 90	3500 - 4000	4,5	IP64

## ► WEITERE INFORMATIONEN ONLINE VERFÜGBAR



Alle Informationen auf einen Klick: [www.zimmer-group.com](http://www.zimmer-group.com). Finden Sie anhand der Bestell-Nr. Ihres gewünschten Produktes Daten, Zeichnungen, 3-D-Modelle und Betriebsanleitungen zu Ihrer Baugröße. Schnell, übersichtlich und immer aktuell.

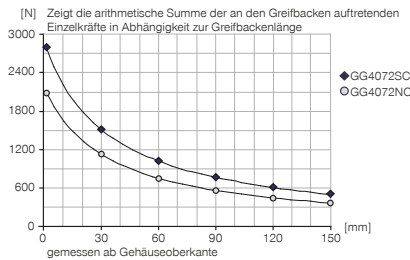
# 2-BACKEN-RADIALGREIFER

## BAUGRÖSSE GG4072

### ► PRODUKTSPEZIFIKATIONEN

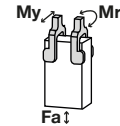


#### ► Greifkraftdiagramm



#### ► Kräfte und Momente

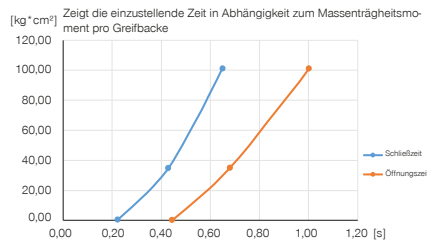
Zeigt statische Kräfte und Momente, die zusätzlich zur Greifkraft wirken können.



Mr [Nm]	41
My [Nm]	41
Fa [N]	1100

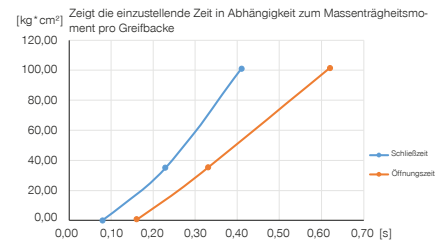
#### ► Massenträgheitsmoment

GG4072NC-B



#### ► Massenträgheitsmoment

GG4072SC-B



### ► IM LIEFERUMFANG ENTHALTEN



4 [Stück]  
Zentrierhülse  
DST42000



2 [Stück]  
Schwenk-Drosselrückschlagventil  
DRV1-8X6

### ► ZUBEHÖREMPFEHLUNG



#### ENERGIEVERSORGUNG



**DSV1-8E**  
Drucksicherungsventil mit Schnellentlüftung



#### SENSORIK



**MFS02-S-KHC-P1-PNP**  
Magnetfeldsensor gerade, Kabel 0,3 m - Stecker M8



#### SENSORIK



**KB8-49**  
Klemmbock



**MFS01-S-KHC-P2-PNP**  
2-Punkt-Sensor winklig, Kabel 0,3 m - Stecker M8



**MFS02-S-KHC-P2-PNP**  
2-Punkt-Sensor gerade, Kabel 0,3 m - Stecker M8



**NJ8-E2S**  
Induktiver Näherungsschalter - Stecker M8



**MFS02-S-KHC-IL**  
Positionssensor gerade, Kabel 0,3 m - Stecker M8

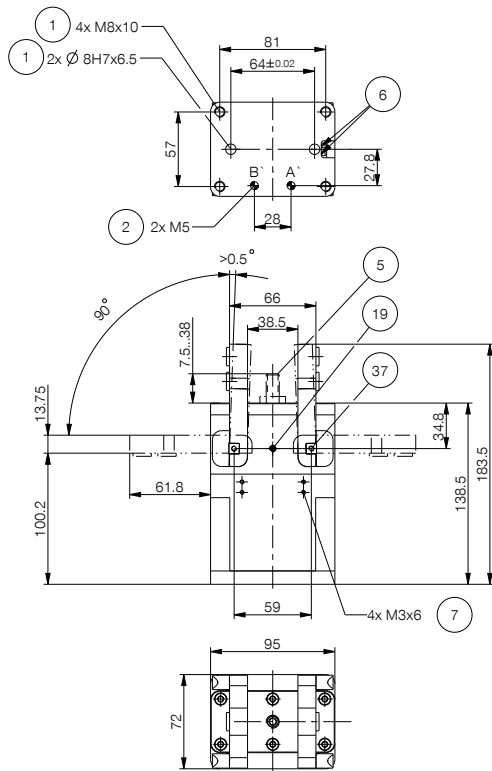


**MFS01-S-KHC-P1-PNP**  
Magnetfeldsensor winklig, Kabel 0,3 m - Stecker M8

► Technische Daten

Bestell-Nr.	GG4072NC-B	GG4072SC-B
Hub pro Backe [°]	90	20
Greifmoment beim Schließen bei 0° [Nm]	69	94
Durch Feder abgesichertes Greifmoment [Nm]	10	21
Greifkraft beim Schließen bei 0° [N]	1950	2700
Eigengewicht montierte Greifbacke max. [kg]	0,65	0,65
Länge Greifbacken max. [mm]	145	145
Schließzeit [s]	0,21	0,06
Öffnungszeit [s]	0,34	0,17
Wiederholgenauigkeit +/- [mm]	0,05	0,05
Betriebsdruck min. [bar]	4	4
Betriebsdruck max. [bar]	8	8
Nennbetriebsdruck [bar]	6	6
Betriebstemperatur min. [°C]	5	5
Betriebstemperatur max. [°C]	+80	+80
Zylindervolumen pro Zyklus [cm³]	130	100
Schutzart nach IEC 60529	IP64	IP64
Gewicht [kg]	2,6	2,6

NC



- ① Befestigung Greifer
- ② Energieversorgung
- ③ Befestigung Greifbacke
- ⑤ Hubeinstellschraube
- ⑥ Abfragenut Magnetfeldsensor
- ⑦ Befestigung für Klemmbock
- ①9 Sperrluftanschlussmöglichkeit
- ③7 Befestigung Schaltnocke
- ③8 Adapter
- ③9 Greifer
- A Luftanschluss (schließen)
- B Luftanschluss (öffnen)
- A Luftanschluss alternativ (schließen)
- B Luftanschluss alternativ (öffnen)

