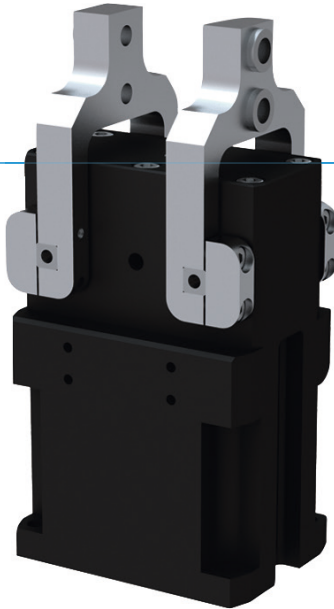


# 2-BACKEN-RADIALGREIFER

## SERIE GG4000

### ► PRODUKTVORTEILE



#### „Der Dichte“

► **Geeignet für den Einsatz unter widrigsten Bedingungen**

Die abgedichtete Drehachse garantiert Ihnen Prozesssicherheit auch unter widrigsten Bedingungen








► **Stufenlose Hubeinstellung**

Durch eine Einstellschraube können Sie den 180°-Öffnungswinkel individuell an Ihre Anwendung anpassen

► **Störungsfreier Dauereinsatz**

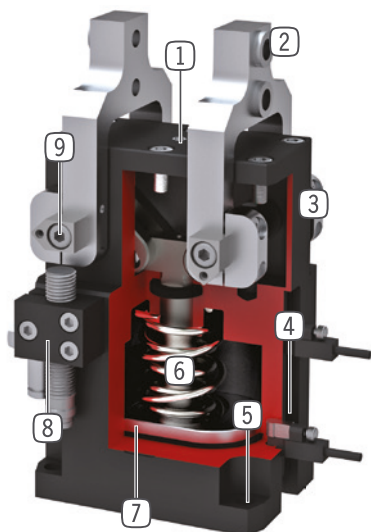
Unsere kompromisslose Qualität „Made in Germany“ garantiert Ihnen bis zu 10 Mio. Zyklen ohne Wartung

### ► SERIENMERKMALE

Baugröße	Version	
	NC	SC
<b>GG40XX</b>		
 Feder schließend C	●	●
 Hohe Kraft S		●
 10 Mio. wartungsfreie Zyklen (max.)	●	●
 Induktiver Sensor	●	●
 Magnetfeldsensor	●	●
 Sperrluft	●	●
 IP64	●	●



## ► NUTZEN IM DETAIL



- ① **Hubeinstellschraube**  
- stufenlos einstellbarer Öffnungshub
- ② **Abnehmbare Zentrierhülse**  
- Aufnahme der individuellen Greifbacke
- ③ **Robustes, leichtes Gehäuse**  
- hartbeschichtete Aluminiumlegierung
- ④ **Abfragenut**  
- Befestigung und Positionierung der Magnetfeldsensoren
- ⑤ **Befestigung und Positionierung**  
- alternativ an mehreren Seiten für eine individuelle Montage
- ⑥ **Integrierte Greifkraftsicherung**  
- im Zylinderraum eingesetzte Feder als Energiespeicher
- ⑦ **Positionsabfrage**  
- Permanentmagnet zur direkten Abfrage der Kolbenbewegung
- ⑧ **Klemmbock**  
- Aufnahme für induktiven Näherungsschalter
- ⑨ **abgedichteter Drehpunkt**  
- für den Einsatz unter extremen Bedingungen

## ► TECHNISCHE DATEN

Baugröße	Hub pro Backe (+/-) [°]	Greifkraft [N]	Gewicht [kg]	IP Klasse
GG4032	20 - 90	430 - 460	0,25	IP64
GG4040	20 - 90	700 - 800	0,5	IP64
GG4049	20 - 90	1000 - 1150	0,85	IP64
GG4058	20 - 90	1650 - 1900	1,4	IP64
GG4072	20 - 90	1950 - 2700	2,45	IP64
GG4084	20 - 90	3500 - 4000	4,5	IP64

## ► WEITERE INFORMATIONEN ONLINE VERFÜGBAR



Alle Informationen auf einen Klick: [www.zimmer-group.de](http://www.zimmer-group.de). Finden Sie anhand der Bestell-Nr. Ihres gewünschten Produktes Daten, Zeichnungen, 3-D-Modelle und Betriebsanleitungen zu Ihrer Baugröße. Schnell, übersichtlich und immer aktuell.

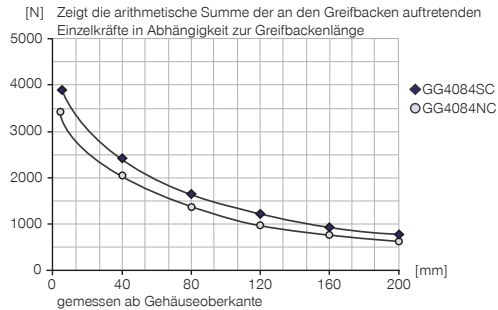
# 2-BACKEN-RADIALGREIFER

## BAUGRÖSSE GG4084

### ► PRODUKTSPEZIFIKATIONEN



#### ► Greifkraftdiagramm



#### ► Kräfte und Momente

Zeigt statische Kräfte und Momente, die zusätzlich zur Greifkraft wirken können.



Mr [Nm]	60
My [Nm]	60
Fa [N]	1800

### ► IM LIEFERUMFANG ENTHALTEN

	1 [Stück] Zentrierhülse <b>DST43000</b>		1 [Stück] Hubbegrenzung <b>HES0019</b>
	2 [Stück] Schwenk-Drosselrückschlagventil <b>DRV1-8X8</b>		2 [Stück] Schwenk-Drosselrückschlagventil <b>CPNEU00876</b>

### ► ZUBEHÖREMPFEHLUNG

#### ENERGIEVERSORGUNG

	<b>GV1-8X8</b> Gerade-Verschraubung
	<b>DSV1-8</b> Drucksicherungsventil
	<b>DSV1-8E</b> Drucksicherungsventil mit Schnellentlüftung

#### SENSORIK

	<b>MFS02-S-KHC-P1-PNP</b> Magnetfeldsensor gerade, Kabel 0,3 m - Stecker M8	
	<b>MFS01-S-KHC-P2-PNP</b> 2-Punkt-Sensor winklig, Kabel 0,3 m - Stecker M8	
	<b>MFS02-S-KHC-P2-PNP</b> 2-Punkt-Sensor gerade, Kabel 0,3 m - Stecker M8	

#### SENSORIK

	<b>KB8-49</b> Klemmbock	
	<b>NJ8-E2S</b> Induktiver Näherungsschalter - Stecker M8	
	<b>MFS01-S-KHC-P1-PNP</b> Magnetfeldsensor winklig, Kabel 0,3 m - Stecker M8	

#### ANSCHLÜSSE / SONSTIGES

	<b>KAG500</b> Steckverbinder Gerade Kabel 5 m - Buchse M8	
	<b>KAW500</b> Steckverbinder Winkel Kabel 5 m - Buchse M8	
	<b>S8-G-3</b> Steckverbinder konfektionierbar Gerade - Stecker M8	

Bestell-Nr.	► Technische Daten	
	GG4084NC	GG4084SC
Hub pro Backe [°]	90	20
Greifmoment beim Schließen bei 0° [Nm]	135	156
Durch Feder abgesichertes Greifmoment [Nm]	80	115
Greifkraft beim Schließen [N]	3500	4000
Eigengewicht montierte Greifbacke max. [kg]	1	1
Länge Greifbacken max. [mm]	175	175
Schließzeit [s]	0,27	0,11
Öffnungszeit [s]	0,48	0,25
Wiederholgenauigkeit +/- [mm]	0,05	0,05
Betriebsdruck min. [bar]	4	4
Betriebsdruck max. [bar]	8	8
Nennbetriebsdruck [bar]	6	6
Betriebstemperatur min. [°C]	5	5
Betriebstemperatur max. [°C]	+80	+80
Zylindervolumen pro Zyklus [cm³]	220	170
Schutzart nach IEC 60529	IP64	IP64
Gewicht [kg]	4,5	4,5

- ① Befestigung Greifer
- ② Energieversorgung
- ③ Befestigung Greifbacke
- ⑤ Hubeinstellschraube
- ⑥ Abfragenut Magnetfeldsensor
- ⑦ Befestigung für Klemmbock
- ①⑨ Sperrluftanschlussmöglichkeit
- ③⑦ Befestigung Schaltnocke
- ③⑧ Adapter
- ③⑨ Greifer
- Ⓐ Luftanschluss (schließen)
- Ⓑ Luftanschluss (öffnen)
- Ⓐ Luftanschluss alternativ (schließen)
- Ⓑ Luftanschluss alternativ (öffnen)