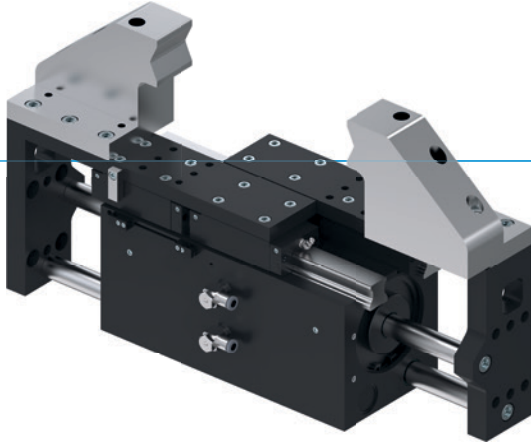


# PINZAS PARALELAS DE GRAN RECORRIDO

## SERIE GH7000

### ▶ VENTAJAS DE PRODUCTO



#### “La pinza fuerte”

##### ▶ Fuerza de agarre elevada

La elevada fuerza de agarre le permite manipular con seguridad las piezas más pesadas en su aplicación

##### ▶ Elevada absorción de momentos

La guía lineal para cargas pesadas le aporta la máxima robustez

##### ▶ Uso continuo sin fallos

Nuestra calidad extraordinaria “Made in Germany” le garantiza hasta 10 millones de ciclos sin necesidad de mantenimiento

### ▶ CARACTERÍSTICAS DE LA SERIE

#### Tamaño constructivo

GH7XXXX



10 mill. de ciclos sin mantenimiento (máx.)

•



Sensor inductivo

•

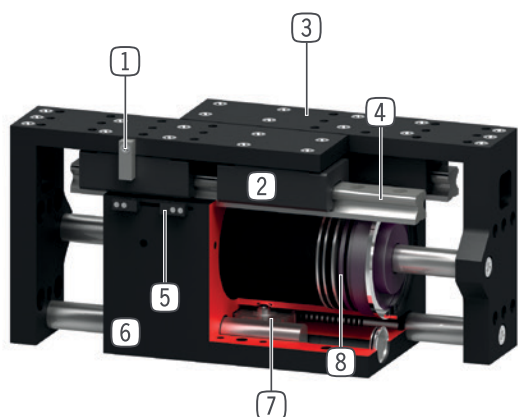


IP64

•



## ► SUS VENTAJAS EN DETALLE



- ① **Activador de detección**  
- para la detección de la posición
- ② **Patín con rascador**  
- para aplicaciones con condiciones extremas
- ③ **Mordazas**  
- alojamiento de los dedos individuales
- ④ **Guía lineal precisa**  
- óptimo para elevadas fuerzas y cargas transversales  
- doblemente asegurado contra torsiones
- ⑤ **Soporte de detector ajustable**  
- alojamiento para interruptor de aproximación inductivo para la detección de la mordaza
- ⑥ **Carcasa robusta y ligera**  
- Aleación de aluminio anodizado duro
- ⑦ **Sincronización**  
- a través de piñón y cremallera
- ⑧ **Accionamiento**  
- dos cilindros neumáticos de doble efecto

## ► DATOS TÉCNICOS

Tamaño constructivo	Carrera por mordaza [mm]	Fuerza de agarre [N]	Peso [kg]	Clase IP
GH7665	65	8000 - 8500	33	IP64
GH76100	100	8000 - 8500	37	IP64

## ► MÁS INFORMACIÓN DISPONIBLE ONLINE



Toda la información a un clic: [www.zimmer-group.com](http://www.zimmer-group.com). Encuentre mediante el n.º de pedido los datos, los dibujos, los modelos en 3D y las instrucciones de servicio del producto que desee en función de su tamaño. Rápido, claro y siempre actualizado.

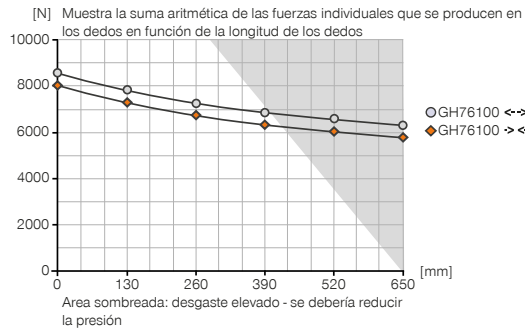
# PINZAS PARALELAS DE GRAN RECORRIDO

## TAMAÑO CONSTRUCTIVO GH76100

### ► ESPECIFICACIONES DEL PRODUCTO

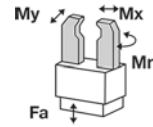


#### ► Gráfico de fuerzas



#### ► Fuerzas y momentos

Muestra fuerzas y pares estáticos que pueden influir adicionalmente en la fuerza de agarre.



Mr [Nm]	2000
Mx [Nm]	2000
My [Nm]	1500
Fa [N]	40000

### ► INCLUIDO EN EL SUMINISTRO



2 [pieza]  
Soporte de detector  
**KB8-28**



2 [pieza]  
Racores estranguladores y antiretorno  
**DRV1-4X8**

### ► ACCESORIOS RECOMENDADOS



#### ABASTECIMIENTO DE ENERGÍA



**DSV1-4**  
Válvula de alivio de presión



**DSV1-4E**  
Válvula de alivio de pressão com escape rápido



#### SEÑAL



**NJ8-E2**  
Detector inductivo - Cable 5 m



**NJ8-E2S**  
Detector inductivo - Conector M8



#### CONEXIONES/OTROS



**KAG500**  
Cable conector recto, cable 5 m - Hembra M8



**KAW500**  
Cable conector acodado, cable 5 m - Hembra M8



**S8-G-3**  
Conector M8 recto confeccionable



**S12-G-3**  
Conector M12 recto confeccionable

Referencia	▶ Datos técnicos
	<b>GH76100</b>
Carrera por mordaza [mm]	100
Fuerza de agarre al cerrar [N]	8000
Fuerza de agarre al abrir [N]	8500
Tiempo de cierre [s]	1.5
Tiempo de apertura [s]	1.5
Precisión de repetición +/- [mm]	0.05
Presión de servicio mín. [bar]	3
Presión de servicio máx. [bar]	8
Presión de servicio nominal [bar]	6
Temperatura de servicio mín. [°C]	+5
Temperatura de servicio máx. [°C]	+80
Volumen de cilindro por ciclo [cm <sup>3</sup> ]	3040
Protección según IEC 60529	IP64
Peso [kg]	37

