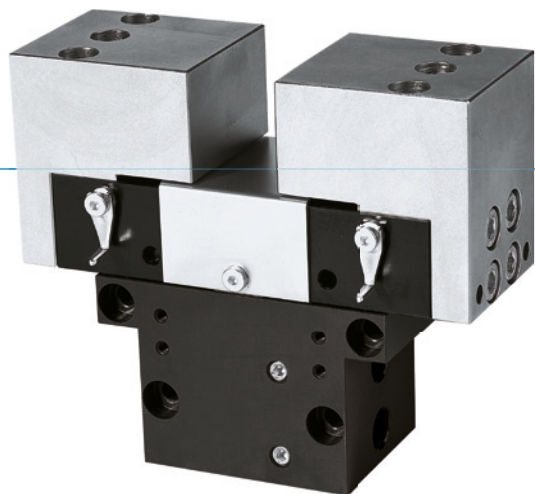


# 2-BACKEN-PARALLELGREIFER

## SERIE GP

### ▶ PRODUKTVORTEILE



#### „Der Dauerläufer“

##### ▶ Bewährte Technik

Die seit mehr als 20 Jahren bewährte Zuverlässigkeit garantiert Ihnen eine störungsfreie Produktion

##### ▶ Sehr kurze Zykluszeiten

Reibungsarme Rundführungen ermöglichen sehr kurze Zykluszeiten und somit einen hohen Teileausstoß Ihrer Anlage

##### ▶ Störungsfreier Dauereinsatz

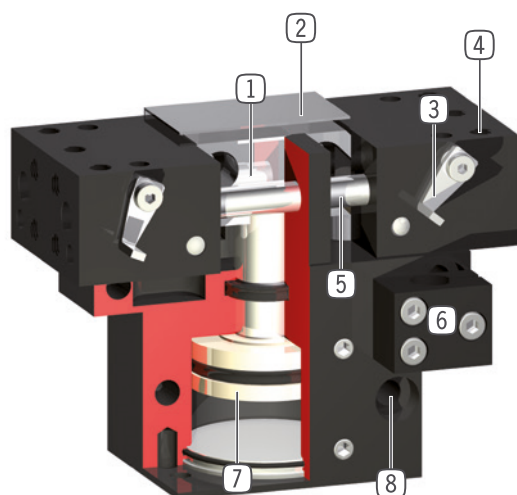
Unsere kompromisslose Qualität „Made in Germany“ garantiert Ihnen bis zu 10 Mio. Zyklen ohne Wartung

### ▶ SERIENMERKMALE

Baugröße	Version	
GPXXX	-	S
Feder schließend C		•
Hohe Kraft S		•
10 Mio. wartungsfreie Zyklen (max.)	•	•
Induktiver Sensor	•	•
IP30	•	•



## ► NUTZEN IM DETAIL



- ① **Zwangsgeführtes Keilhakengetriebe**
  - synchronisierte Bewegung der Greiferbacken
  - hohe Kraftübertragung
- ② **Anderthalb-Schaltnocke**
  - zum Schutz der Greifmechanik (ab GP45)
- ③ **Greiferbackenschaltnocke**
  - Aufnahme für individuelle Greiferbacken
- ④ **Greiferbacke**
  - Aufnahme der individuellen Greiferbacke
- ⑤ **Klemmbock**
  - Aufnahme für Kraftvervielfacher
- ⑥ **Klemmbock**
  - Aufnahme für Drehmomentschalter
- ⑦ **Befestigung und Positionierung**
  - doppelwirkender Freisetzyklus für individuelle Montage
- ⑧ **Befestigung und Positionierung**
  - Befestigung mit Freisetzyklus für individuelle Montage

## ► TECHNISCHE DATEN

Baugröße	Hub pro Backe [mm]	Greifkraft [N]	Gewicht [kg]	IP Klasse
GP12	3	8,4	0,033	IP30
GP19	4	36	0,081	IP30
GP30	5	94	0,15	IP30
GP45	5	118 - 190	0,255 - 0,3	IP30
GP75	10	220 - 275	0,45 - 0,5	IP30
GP100	8 - 13	450 - 5250	1,3	IP30

## ► WEITERE INFORMATIONEN ONLINE VERFÜGBAR



Alle Informationen auf einen Klick: [www.zimmer-group.de](http://www.zimmer-group.de). Finden Sie anhand der Bestell-Nr. Ihres gewünschten Produktes Daten, Zeichnungen, 3-D-Modelle und Betriebsanleitungen zu Ihrer Baugröße. Schnell, übersichtlich und immer aktuell.

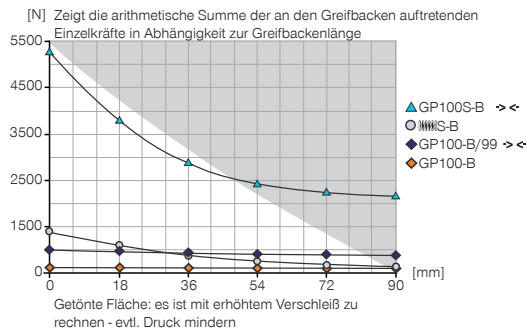
# 2-BACKEN-PARALLELGREIFER

## BAUGRÖSSE GP100

### ► PRODUKTSPEZIFIKATIONEN

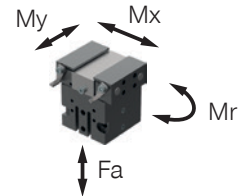


#### ► Greifkraftdiagramm



#### ► Kräfte und Momente

Zeigt statische Kräfte und Momente, die zusätzlich zur Greifkraft wirken können.



Mr [Nm]	10
Mx [Nm]	10
My [Nm]	10
Fa [N]	400

### ► IM LIEFERUMFANG ENTHALTEN



2 [Stück]  
Klemmbock  
KB8K

### ► ZUBEHÖREMPFEHLUNG



#### GREIFKOMPONENTEN



**UB100**  
Universalbackensatz Aluminium



#### SENSORIK



**NJ8-E2**  
Induktiver Näherungsschalter - Kabel 5 m



#### ENERGIEVERSORUNG



**GV1-8X8**  
Gerade-Verschraubung



**NJ8-E2S**  
Induktiver Näherungsschalter - Stecker M8



#### ANSCHLÜSSE / SONSTIGES



**WV1-8X8**  
Winkel-Schwenk-Verschraubung



**KAG500**  
Steckverbinder Gerade Kabel 5 m - Buchse M8



**DEV08**  
Schnellentlüftungsventil



**ZE30H7X4**  
Zentrierscheibe

