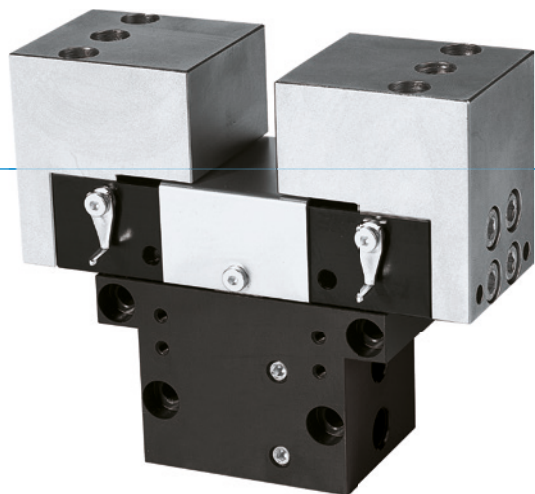


CHWYTAKI DWUSZCZĘKOWE RÓWNOLEGŁE

SERIA GP

► ZALETY PRODUKTU



„Nieustanny lider”

► Sprawdzona technika

Sprawdzona od ponad 20 lat niezawodność gwarantuje użytkownikom bezawaryjną produkcję.

► Bardzo krótkie czasy cykli

Powodujące niewielkie tarcie zaokrąglone prowadnice umożliwiają krótkie czasy cykli i dzięki temu dużą produkcję.

► Bezusterkowa praca ciągła

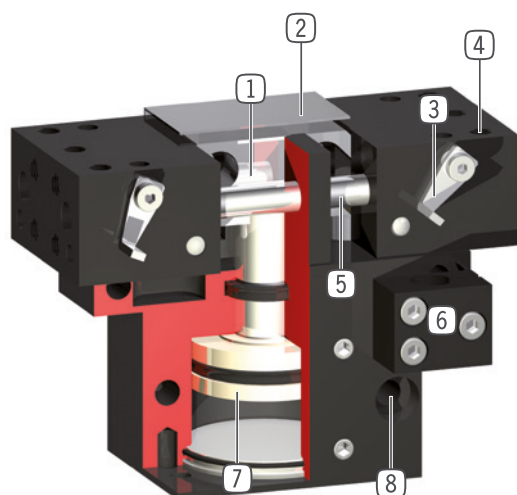
Nasza bezkompromisowa jakość „Made in Germany” gwarantuje do 10 mln cykli bez konserwacji.

► CECHY SERII

Rozmiar	Wersja	
GPXXX	-	S
Sprężyna zamykająca C		•
Duża siła S		•
10 mln cykli bez konserwacji (maks.)	•	•
Czujnik indukcyjny	•	•
IP30	•	•



► KORZYŚCI – W SZCZEGÓŁACH



- 1 **Przekładnia z hakiem klinowym z wymuszonym prowadzeniem**
 - Zsynchronizowany ruch szczęk chwytających
 - Wysokie przeniesienie siły
- 2 **Nowa blaszka przełączająca**
 - Do sprzątnięcia wadliwej i mechanicznej (od GP45)
- 3 **Nastawa chwytająca przełączająca**
 - Do sprawdzenia i regulacji szczęki chwytającej
- 4 **Szczelnik dwukrotny**
 - Podwójne uszczelnienie szczęki chwytającej
- 5 **Przewodnik ciśnieniowy**
 - Bezdotykowa i bezpieczna metoda zblizeniowego
- 6 **Element zaciskowy**
 - Siła zaciśnięcia czujnika przy zerowaniu
- 7 **Montaż i pozycjonowanie**
 - Siła zaciśnięcia czujnika przy zerowaniu
- 8 **Mocowanie i pozycjonowanie**
 - Możliwość montażu na różnych stronach dla zapewnienia indywidualnego montażu
- 8 **Wpust sprawdzający**
 - Możliwość zainstalowania czujników pola magnetycznego

► DANE TECHNICZNE

Rozmiar	Skok na szczękę [mm]	Siła chwytająca [N]	Masa [kg]	Klasa IP
GP12	3	8,4	0,033	IP30
GP19	4	36	0,081	IP30
GP30	5	94	0,15	IP30
GP45	5	118 - 190	0,255 - 0,3	IP30
GP75	10	220 - 275	0,45 - 0,5	IP30
GP100	8 - 13	450 - 5250	1,3	IP30

► WIĘCEJ INFORMACJI MOŻNA ZNALEŹĆ W INTERNECIE.



Wszystkie informacje za jednym kliknięciem: www.zimmer-group.pl. Na podstawie numeru katalogowego pożądanego produktu można znaleźć dane, rysunki, modele 3D i instrukcje obsługi szukanego rozmiaru. Szybki dostęp do zawsze aktualnych i przejrzystych informacji.

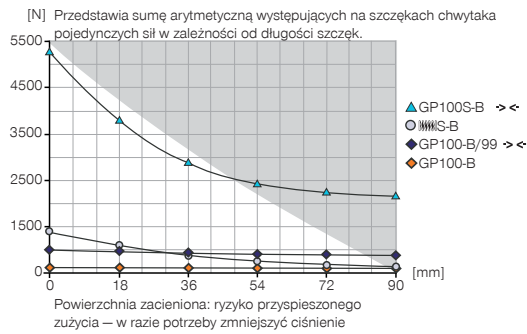
CHWYTAKI DWUSZCZĘKOWE RÓWNOLEGŁE

ROZMIAR GP100

► SPECYFIKACJE PRODUKTOWE

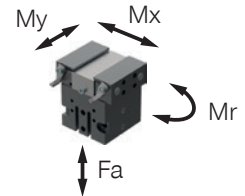


► Wykres sił chwytania



► Siły i momenty

Przedstawia statyczne siły i momenty, które mogą oddziaływać poza siłą chwytania.



Mr [Nm]	10
Mx [Nm]	10
My [Nm]	10
Fa [N]	400

► W ZAKRESIE DOSTAWY



2 [kawalek]
Element zaciskowy
KB8K

► ZALECANE WYPOSAŻENIE DODATKOWE



ELEMENTY CHWYTAJĄCE



UB100
Zestaw szczęk uniwersalnych aluminium



TECHNIKA SENSOROWA



NJ8-E2
Indukcyjny czujnik zbliżeniowy – przewód 5 m



ZASILANIE W ENERGIĘ



GV1-8X8
Złącze śrubowe proste



NJ8-E2S
Indukcyjny czujnik zbliżeniowy – wtyk M8



PRZYŁĄCZA/POZOSTAŁE



WV1-8X8
Złącze skręcane kątowo-wychylne



KAG500
Złącze wtykowe proste, przewód 5 m – gniazdo M8



DEV08
Zawór szybkiego odpowietrzania



ZE30H7X4
Płytki centrująca

Nr katalogowy	Dane techniczne		
	GP100-B	GP100-B-99	GP100S-B
Skok na szczękę [mm]	13	13	8
Siła chwytająca przy zamykaniu [N]	450	450	5250
Siła chwytająca przy otwieraniu [N]		450	
Zabezpieczona sprężyną siła chwytania min. [N]	70		250
Czas zamykania [s]	0.05	0.04	0.05
Czas otwierania [s]	0.05	0.04	0.05
Dokładność powtarzania +/- [mm]	0.05	0.05	0.05
Ciśnienie robocze min. [bar]	5	4	5
Ciśnienie robocze maks. [bar]	8	8	8
Nominalne ciśnienie robocze [bar]	6	6	6
Temperatura robocza min. [°C]	+5	+5	+5
Temperatura robocza maks. [°C]	+80	+80	+80
Pojemność cylindra na cykl [cm ³]	30	30	30
Masa [kg]	1.4	1.4	1.4

