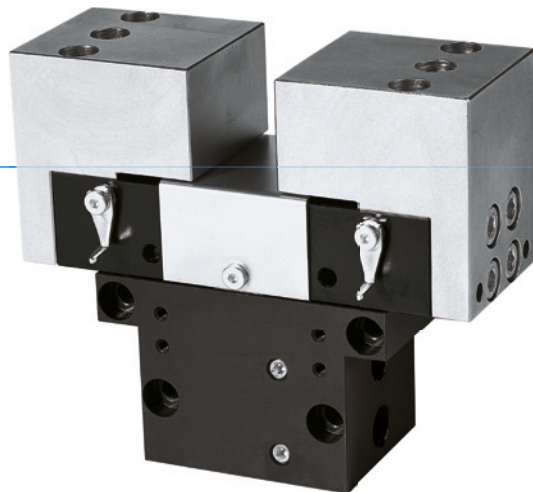


2 - ČELUŠŤOVÉ PARALELNÉ CHÁPADLÁ

SÉRIA GP

► VÝHODY VÝROBKU



„Vytrvalostný bežec“

► Osvedčená technika

Viac ako 20-ročná osvedčená spoľahlivosť vám zaručuje bezchybnú výrobu

► Veľmi krátke doby cyklov

Kruhové vedenia s malým trením umožňujú veľmi krátke doby cyklov a zaručujú tak vysokú produkciu vášho zariadenia

► Bezporuchová stála prevádzka

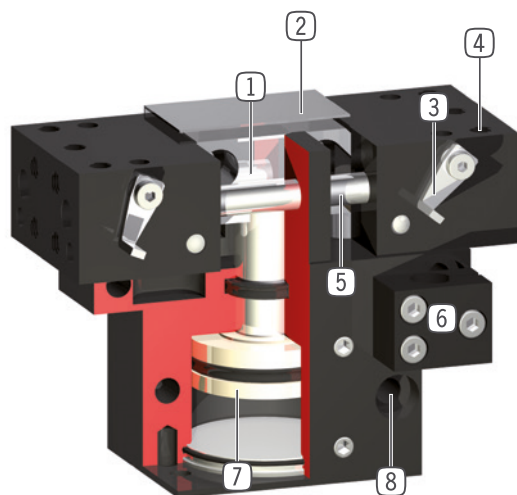
Naša nekompromisná kvalita „Made in Germany“ vám zaručuje až 10 mil. cyklov bez údržby

► VLASTNOSTI RADU

| Konštrukčná veľkosť | Verzia | |
|----------------------------------|--------|---|
| GPXXX | - | S |
| Zatváranie pružiny C | | ● |
| Vysoká sila S | | ● |
| 10 mil. cyklov bez údržby (max.) | ● | ● |
| Induktívny senzor | ● | ● |
| IP30 | ● | ● |



► PREHĽAD VÝHOD



- ① **Nútený klinový hákový mechanizmus**
 - synchronizovaný pohyb čeluste chápadla
 - vysoký prenos sily
- ② **redukčná snímacia vačka**
 - pre registráciu pedala mechaniky (od GP45)
- ③ **čistič chápacia vačka**
 - príprava individuálnych uchopovacích čelustí
- ④ **čistič chápacia vačka**
 - zapojenie individuálnych uchopovacích čelustí
- ⑤ **viditeľné vedenie**
 - zapojenie presného systému priblíženia
- ⑥ **prípojnice**
 - pripojenie pneumatických sekcí priblíženia
- ⑦ **pripojenie a polohovanie**
 - alternatívne nastaviteľné miestach pre individuálnu montáž chápadla
- ⑧ **prípojnice a polohovanie**
 - alternatívne nastaviteľné miestach pre individuálnu montáž chápadla

► TECHNICKÉ ÚDAJE

| Konštrukčná veľkosť | Zdvih na čelusti [mm] | Uchopovacia sila [N] | Hmotnosť [kg] | Trieda IP |
|---------------------|--------------------------|-------------------------|------------------|-----------|
| GP12 | 3 | 8,4 | 0,033 | IP30 |
| GP19 | 4 | 36 | 0,081 | IP30 |
| GP30 | 5 | 94 | 0,15 | IP30 |
| GP45 | 5 | 118 - 190 | 0,255 - 0,3 | IP30 |
| GP75 | 10 | 220 - 275 | 0,45 - 0,5 | IP30 |
| GP100 | 8 - 13 | 450 - 5250 | 1,3 | IP30 |

► BLIŽŠIE INFORMÁCIE SÚ K DISPOZÍCII ONLINE



Všetky informácie jedným kliknutím: www.zimmer-group.sk. Pomocou objednávacieho čísla želaného produktu nájdete údaje, nákresy a 3D modely k vašej konštrukčnej veľkosti. Rýchlo, prehľadne a vždy aktuálne.

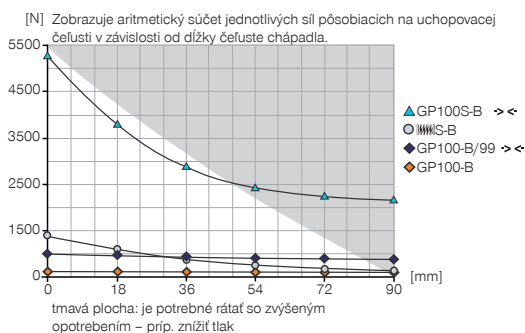
2 - ČELUŠŤOVÉ PARALELNÉ CHÁPADLÁ

KONŠTRUKČNÁ VEĽKOSŤ GP100

► ŠPECIFIKÁCIE PRODUKTOV

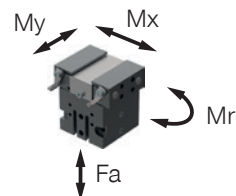


► Diagram uchovacej sily



► Sily a momenty

Zobrazuje statické sily a momenty, ktoré môžu pôsobiť okrem uchovacej sily.



| | |
|---------|-----|
| Mr [Nm] | 10 |
| Mx [Nm] | 10 |
| My [Nm] | 10 |
| Fa [N] | 400 |

► OBSIAHNUTÉ V OBJEME DODÁVKY



2 [kus]
Zvierkovnica
KB8K

► ODPORÚČANÉ PRÍSLUŠENSTVO



KOMPONENTY CHÁPADLA



UB100
Sada univerzálnych hliníkových čelustí



SENZOR



NJ8-E2
induktívny snímač priblíženia - kábel 5 m



NAPÁJANIE



GV1-8X8
Priame skrutkovania



NJ8-E2S
induktívny snímač priblíženia - zástrčka M8



PRIPOJENIA/OSTATNÉ



WV1-8X8
uhlové výkyvné skrutkovania



KAG500
Konektor priame kábel 5 m - puzdro M8



DEV08
Rýchloodvzdušňovacie ventily



ZE30H7X4
Strediaci kotúč

| Objednávacie č. | ► Technické údaje | | |
|---|-------------------|------------|----------|
| | GP100-B | GP100-B-99 | GP100S-B |
| Zdvih na čelust' [mm] | 13 | 13 | 8 |
| Uchopovacia sila zavrieť [N] | 450 | 450 | 5250 |
| Uchopovacia sila otvoriť [N] | | 450 | |
| Pružinou zabezpečená uchopovacia sila [N] | 70 | | 250 |
| Doba zatvárania [s] | 0,05 | 0,04 | 0,05 |
| Doba otvárania [s] | 0,05 | 0,04 | 0,05 |
| Opakovacia presnosť +/- [mm] | 0,05 | 0,05 | 0,05 |
| Prevádzkový tlak min. [bar] | 5 | 4 | 5 |
| Prevádzkový tlak max. [bar] | 8 | 8 | 8 |
| Menovitý prevádzkový tlak [bar] | 6 | 6 | 6 |
| Prevádzková teplota min. [°C] | +5 | +5 | +5 |
| Prevádzková teplota max. [°C] | +80 | +80 | +80 |
| Objem valca na cyklus [cm ³] | 30 | 30 | 30 |
| Hmotnosť [kg] | 1,4 | 1,4 | 1,4 |

