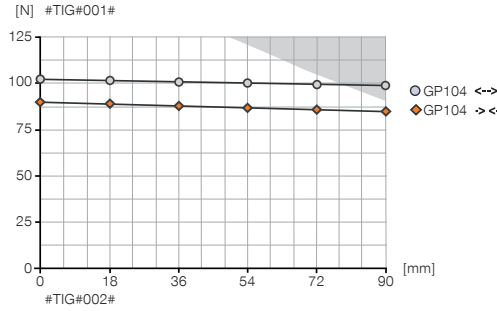


# 2조 평행 그리퍼 설비 크기 GP104

## ▶ 제품 규격

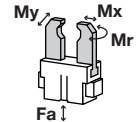


### ▶ 파지력 다이어그램



### ▶ 힘 및 모멘트

파지력에 추가로 작용할 수 있는 정적 힘과 모멘트를 표시합니다.



Mr	1
Mx	1
My	1
Fa	120

## ▶ 공급물품에 포함



클램프 서포트

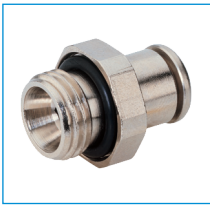
KB4-03



센터 슬리브

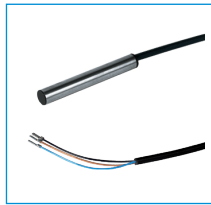
DST40400

## ▶ 부품 권장



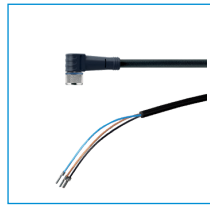
직선-나사 체결부

GVM5



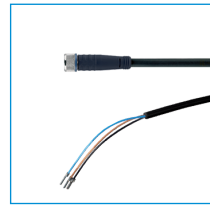
인덕티브 근접 스위치 - 케이블 5 m

NJ4-E2



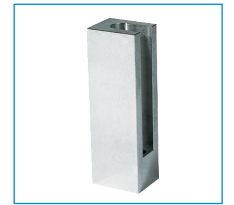
플러그 연결, 각, 케이블 5 m - 소켓 M8

KAW500



직선 케이블 5 m - 소켓 M8 플러그 연결

KAG500



알루미늄 일반 조 세트

UB104



스틸 일반 조 세트

UB104ST

▶ 기술 데이터*	
<b>주문번호</b>	<b>GP104</b>
조당 스트로크 [mm]	4
폐쇄 시 파지력 [N]	84
개방 시 파지력 [N]	104
폐쇄 시간 [s]	0.02
개방 시간 [s]	0.02
반복정밀도 +/- [mm]	0.05
최소 작동 압력 [bar]	3
최대 작동 압력 [bar]	8
최소 작동 온도 [°C]	5
최대 작동 온도 [°C]	80
사이클 당 실린더 부피 [cm³]	2
무게 [kg]	0.14

\* 모든 수치는 6 bar 기준

