

2 - ČELUŠTOVÉ PARALELNÉ CHÁPADLÁ

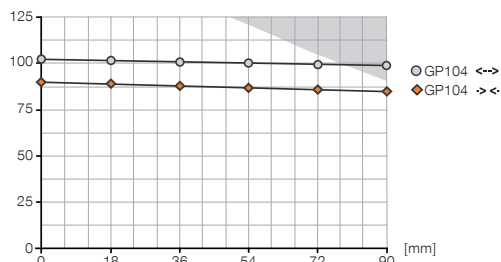
KONŠTRUKČNÁ VEĽKOSŤ GP104

► ŠPECIFIKÁCIE PRODUKTOV



► diagram uchopovacej sily

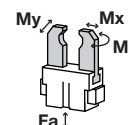
[N] Znárodnjuje uchopovaciu silu v závislosti od dĺžky uchopovacích čelustí.



tmavá plocha: je potrebné rátať so zvýšeným opotrebením - príp. znížiť tlak

► sily a momenty

Zobrazuje statické sily a momenty, ktoré môžu pôsobiť okrem uchopovacej sily.



Mr	1
Mx	1
My	1
Fa	120

► OBSIAHNUTÉ V OBJEME DODÁVKY



Zvierkovnica

KB4-03



Strediaci kotúč

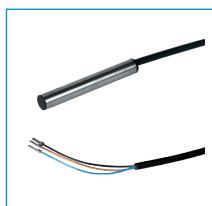
DST40400

► ODPORÚČANÉ PRÍSLUŠENSTVO



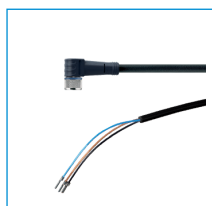
Priame skrutkovania

GVM5



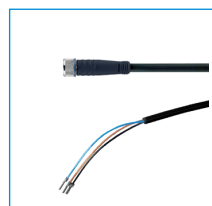
induktívny snímač približenia - kábel 5 m

NJ4-E2



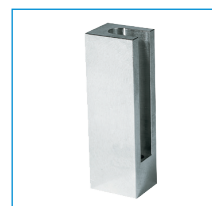
konektor uhlové kábel 5 m - puzdro M8

KAW500



konektor priame kábel 5 m - puzdro M8

KAG500



univerzálna súprava čelustí hliník

UB104



univerzálna súprava čelustí ocel

UB104ST

objednávacie č.	GP104
Zdvih na čelustí [mm]	4
Uchopovacia sila zavrieť [N]	84
Uchopovacia sila otvoriť [N]	104
Doba zatvárania [s]	0,02
Doba otvárania [s]	0,02
Opakovacia presnosť +/- [mm]	0,05
Prevádzkový tlak min. [bar]	3
Prevádzkový tlak max. [bar]	8
Prevádzková teplota min. [°C]	5
Prevádzková teplota max. [°C]	80
Objem valca na cyklus [cm ³]	2
Hmotnosť [kg]	0,14

*všetky údaje merané pri 6 bar

► technické údaje*

