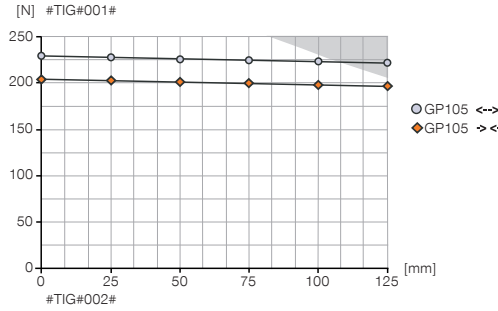


2조 평행 그리퍼 설비 크기 GP105

▶ 제품 규격

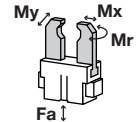


▶ 파지력 다이어그램



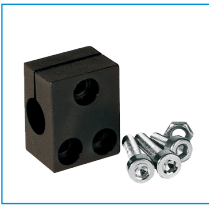
▶ 힘 및 모멘트

파지력에 추가로 작용할 수 있는 정적 힘과 모멘트를 표시합니다.



Mr	2
Mx	2
My	2
Fa	180

▶ 공급물품에 포함



클램프 서포트

KB6.5-03



센터 슬리브

DST40400

▶ 부품 권장



직선-나사 체결부

GVM5



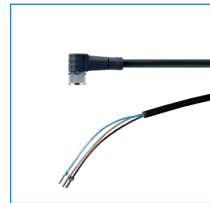
인덕티브 근접 스위치 - 케이블 5m

NJ6.5-E2-01



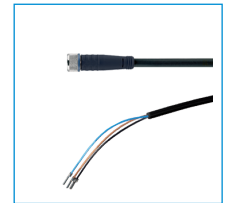
인덕티브 근접 스위치 - 플러그 M8

NJ6.5-E2S



플러그 연결, 각, 케이블 5m - 소켓 M8

KAW500



직선 케이블 5m - 소켓 M8 플러그 연결

KAG500



알루미늄 일반 조 세트

UB105



스틸 일반 조 세트

UB105ST

기술평면	
주문번호	GP105
조당 스트로크 [mm]	5
폐쇄 시 파지력 [N]	210
개방 시 파지력 [N]	230
폐쇄 시간 [s]	0.03
개방 시간 [s]	0.03
반복정밀도 +/- [mm]	0.05
최소 작동 압력 [bar]	3
최대 작동 압력 [bar]	8
최소 작동 온도 [°C]	5
최대 작동 온도 [°C]	80
사이클 당 실린더 부피 [cm³]	4
무게 [kg]	0.31

* 모든 수치는 6 bar 기준

