

# PINZAS PARALELAS

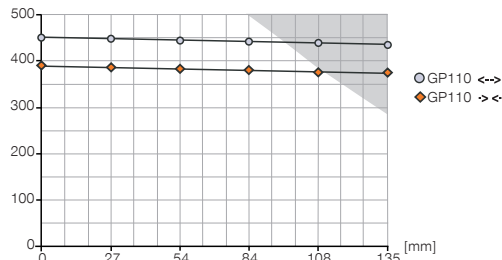
## TAMAÑO CONSTRUCTIVO GP110

### ► ESPECIFICACIONES DEL PRODUCTO



#### ► Gráfico de fuerzas

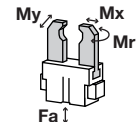
[N] Muestra la fuerza de agarre en relación con la longitud de los dedos.



Area sombreada: desgaste elevado - se debería reducir la presión

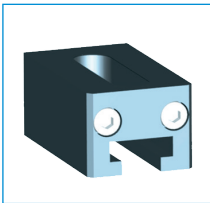
#### ► Fuerzas y momentos

Muestra fuerzas y pares estáticos que pueden influir adicionalmente en la fuerza de agarre.



Mr	8
Mx	8
My	8
Fa	250

### ► INCLUIDO EN EL SUMINISTRO



Soporte de detector

KB8-25



Anillo de centrado

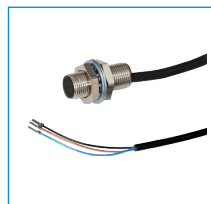
BDST40800

### ► ACCESORIOS RECOMENDADOS



Racor recto

GVM5



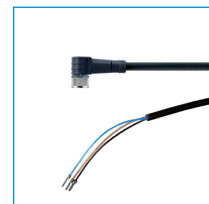
Detector inductivo - Cable 5 m

NJ8-E2



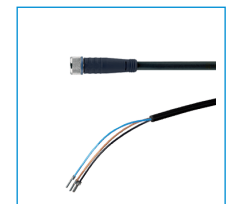
Detector inductivo - Co-  
nector M8

NJ8-E2S



Cable conector acodado,  
cable 5 m - Hembra M8

KAW500



Cable conector recto,  
cable 5 m - Hembra M8

KAG500



Dedos universales  
Aluminio

UB110P



Dedos universales Acero

UB110PST

Referencia	GP110
Carrera por mordaza [mm]	10
Fuerza de agarre al cerrar [N]	380
Fuerza de agarre al abrir [N]	430
Tiempo de cierre [s]	0.04
Tiempo de apertura [s]	0.04
Precisión de repetición +/- [mm]	0.05
Presión de servicio mín. [bar]	3
Presión de servicio máx. [bar]	8
Temperatura de servicio mín. [°C]	5
Temperatura de servicio máx. [°C]	80
Volumen de cilindro por ciclo [cm³]	17
Peso [kg]	0.9

\* Todos los datos verificados con 6 bar

► Datos técnicos\*

