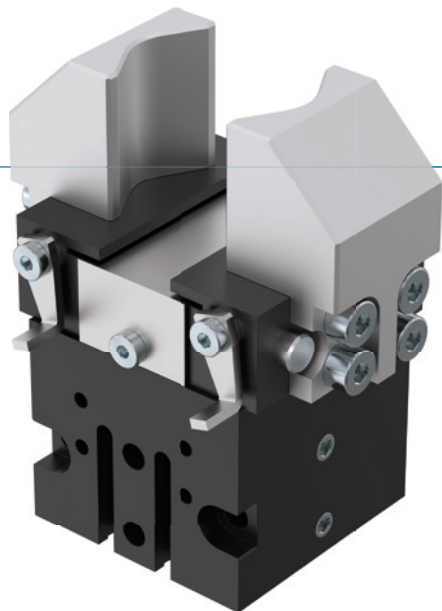


# PINCES PARALLÈLES DEUX MORS

## SÉRIE GP

### ▶ AVANTAGES PRODUIT



#### «L'application endurante»

##### ▶ Technique éprouvée

La fiabilité éprouvée depuis plus de 20 ans vous garantit une production fluide







##### ▶ Cycles très courts

Les guidages circulaires à faible frottement réduisent nettement les temps de cycle et augmentent ainsi le débit de pièces de votre installation

##### ▶ Fonctionnement en continu impeccable

Notre qualité sans compromis « Made in Germany » vous garantit jusqu'à 10 millions de cycles sans entretien

### ▶ CARACTÉRISTIQUES DE LA SÉRIE

Taille de fabrication	Version	
	-C/D	S-C/D
GPXXX		
 Fermeture à ressort C		•
 Force élevée S		•
 10 millions de cycles sans maintenance (max.)	•	•
 Capteur inductif	•	•
 Capteur magnétique	•	•
 IP30	•	•



## ► DÉTAIL DES AVANTAGES



- ① **Accouplement à coin avec guidage forcé**
  - mouvement synchrone des mors de la pince
  - transmission de forces élevées
- ② **Came de détection réglable**
  - pour détection de position
- ③ **Mors de préhension**
  - fixation des mors de préhension
- ④ **Coulisse**
  - pour une usure réduite
- ⑤ **Support détecteur**
  - fixation d'un détecteur de proximité inductif
- ⑥ **Entraînement**
  - vérin pneumatique à double effet
- ⑦ **Fixation et positionnement**
  - alternatifs sur plusieurs côtés pour un montage individuel
- ⑧ **Rainure de détection**
  - fixation et positionnement des détecteurs magnétiques

## ► CARACTÉRISTIQUES TECHNIQUES

Taille de fabrication	Course par mors [mm]	Force de préhension [N]	Poids [kg]	Classe IP
GP12	3	8,4	0.033	IP30
GP19	4	36	0.081	IP30
GP30	5	94	0.15	IP30
GP45	5	118 - 190	0.255 - 0.3	IP30
GP75	10	220 - 275	0.45 - 0.5	IP30
GP100	8 - 13	450 - 5250	1.3	IP30

## ► AUTRES INFORMATIONS DISPONIBLES EN LIGNE



Toutes les informations en un clic sur [www.zimmer-group.com](http://www.zimmer-group.com). À l'aide de la référence du produit de votre choix, trouvez les données, plans, modèles 3D et instructions de service concernant la taille du modèle sélectionné. Rapide, clair et toujours à jour.

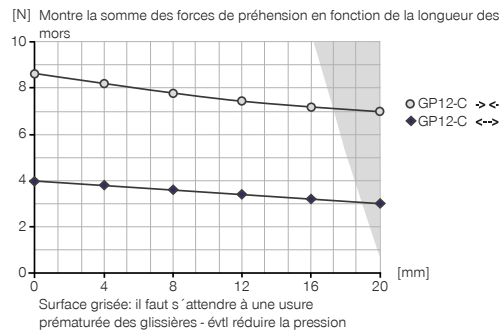
# PINCES PARALLÈLES DEUX MORS

## TAILLE DE FABRICATION GP12

### ► SPÉCIFICATIONS PRODUIT

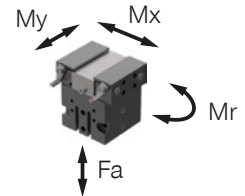


#### ► Diagramme des forces



#### ► Forces et couples

Montre les couples et les forces qui peuvent agir en plus de la force de préhension.



Mr [Nm]	0.15
Mx [Nm]	0.15
My [Nm]	0.15
Fa [N]	15

### ► ACCESSOIRES RECOMMANDÉS



#### COMPOSANTS DES PINCES



**UB12**  
Jeu de mors universel aluminium



#### CAPTEURS



**NJ3-E2SK**  
Détecteur de proximité inductif Câble 0,3 m - Fiche M8



#### ALIMENTATION EN ÉNERGIE



**GVM3**  
Raccord pneumatique



**MFS01-S-KHC-P1-PNP**  
Détecteur magnétique en équerre, câble 0,3 m - fiche M8



**WVM3**  
Raccord coudé mâle



**MFS02-S-KHC-P1-PNP**  
Détecteur magnétique droit, câble 0,3 m - fiche M8



**DEV04**  
Soupape d'échappement d'air rapide



**MFS01-S-KHC-P2-PNP**  
Capteur 2 points en équerre, câble 0,3 m - fiche M8



**DSV1-8E**  
Soupape de maintien de la pression avec échappement d'air rapide



**MFS02-S-KHC-P2-PNP**  
Capteur 2 points droit, câble 0,3 m - fiche M8



**MFS02-S-KHC-IL**  
Capteur de position droit, câble 0,3 m - connecteur M8



#### CAPTEURS



**KB3M**  
Support détecteur



#### RACCORDS / AUTRES



**NJ3-E2**  
Détecteur de proximité inductif - Câble 5 m



**KAG500**  
Connecteur enfichable droit Câble 5 m - Douille M8



**ZE10H7X6**  
Anneau de centrage

► **Caractéristiques techniques**

N° de commande	GP12-C
Course par mors [mm]	3
Force de préhension à la fermeture [N]	8.4
Force de préhension à l'ouverture [N]	4
Force de préhension min. assurée par le ressort [N]	
Temps de fermeture [s]	0.02
Temps d'ouverture [s]	0.02
Précision de répétition +/- [mm]	0.05
Pression de service min. [bar]	3
Pression de service max. [bar]	8
Pression de service nominal [bar]	6
Température de fonctionnement min. [°C]	+5
Température de fonctionnement max. [°C]	+80
Volume du vérin par cycle [cm <sup>3</sup> ]	0.4
Protection de IEC 60529	IP30
Poids [kg]	0.034

