

# PINZAS PARALELAS

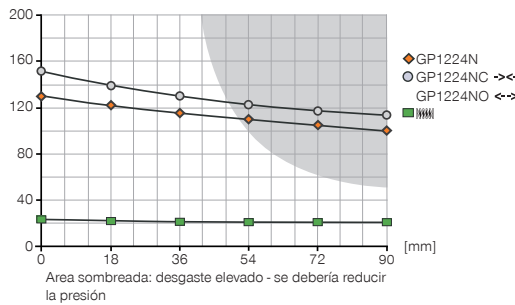
## TAMAÑO CONSTRUCTIVO GP1224

### ► ESPECIFICACIONES DEL PRODUCTO



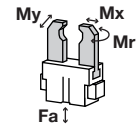
#### ► Gráfico de fuerzas

[N] Muestra la fuerza de agarre en relación con la longitud de los dedos.



#### ► Fuerzas y momentos

Muestra fuerzas y pares estáticos que pueden influir adicionalmente en la fuerza de agarre.



Mr	8
Mx	15
My	8
Fa	250

### ► INCLUIDO EN EL SUMINISTRO



Soporte de detector

KB6.5-01



Anillo de centrado

DST40600



Pieza de detección + Tornillo

SN0005



Recorrido regulable

HES0004

### ► ACCESORIOS RECOMENDADOS



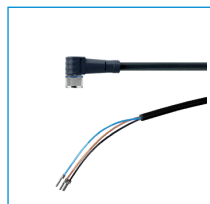
Detector inductivo - Cable 5 m

NJ6.5-E2-01



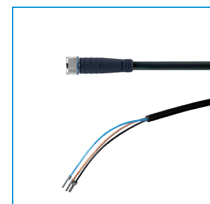
Detector inductivo - Conector M8

NJ6.5-E2S



Cable conector acodado, cable 5 m - Hembra M8

KAW500



Cable conector recto, cable 5 m - Hembra M8

KAG500



Detector magnético Angular Cable 5 m

MFS103KHC



Detector magnético angular, cable 0,3m - con conector M8

MFS103SKHC



Detector magnético Recto Cable 5 m

MFS204KHC



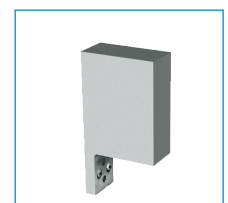
Detector magnético recto, cable 0,3 m - con conector M8

MFS204SKHC



Racor recto

GVM5



Dedos universales Aluminio

UB1224

Referencia	Datos técnicos*		
	GP1224N	GP1224NC	GP1224NO
Carrera por mordaza [mm]	12	12	12
Fuerza de agarre al cerrar [N]	130	155	-
Fuerza de agarre al abrir [N]	130	-	155
Fuerza de agarre mín. asegurada mediante muelles [N]	-	25	25
Tiempo de cierre [s]	0.04	0.05	0.05
Tiempo de apertura [s]	0.04	0.05	0.05
Precisión de repetición +/- [mm]	0.05	0.05	0.05
Presión de servicio mín. [bar]	3	5	5
Presión de servicio máx. [bar]	8	8	8
Temperatura de servicio mín. [°C]	5	5	5
Temperatura de servicio máx. [°C]	80	80	80
Volumen de cilindro por ciclo [cm³]	12	17.5	17.5
Peso [kg]	0.48	0.55	0.55

\*Todos los datos verificados con 6 bar

