

PINCES PARALLÈLES DEUX MORS

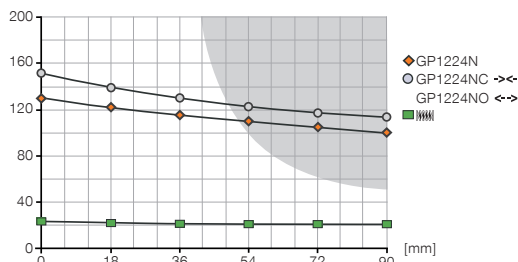
TAILLE DE FABRICATION GP1224

► SPÉCIFICATIONS PRODUIT



► Diagramme des forces

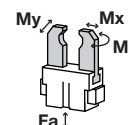
[N] Montre la force de préhension en fonction de la longueur des mors.



Surface grisée: il faut s'attendre à une usure prématurée des glissières - éviter réduire la pression

► Forces et couples

Montre les couples et les forces qui peuvent agir en plus de la force de préhension.



Mr	8
Mx	15
My	8
Fa	250

► FOURNI



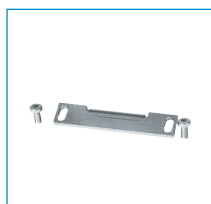
Support détecteur

KB6.5-01



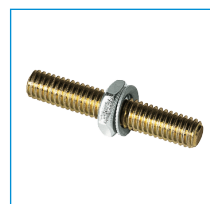
Anneau de centrage

DST40600



Came de détection + vis

SN0005



Butée de fin de course réglable

HES0004

► ACCESSOIRES RECOMMANDÉS



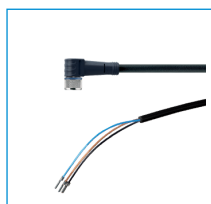
Détecteur de proximité inductif - Câble 5 m

NJ6.5-E2-01



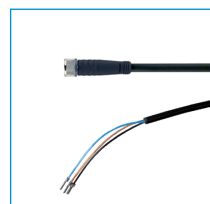
Détecteur de proximité inductif - Fiche M8

NJ6.5-E2S



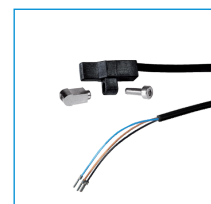
Connecteur enfichable Équerre Câble 5 m - Douille M8

KAW500



Connecteur enfichable droit Câble 5 m - Douille M8

KAG500



Détecteur coudé câble 5 m

MFS103KHC



Détecteur magnétique Équerre Câble 0,3 m - Fiche M8

MFS103SKHC



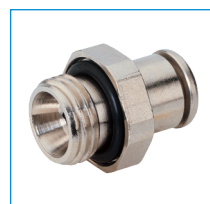
Détecteur droit câble 5 m

MFS204KHC



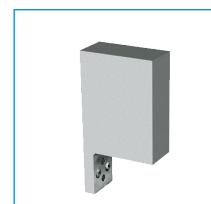
Détecteur magnétique Droit Câble 0,3 m - Fiche M8

MFS204SKHC



Raccord pneumatique droit

GVM5



Jeu de mâchoires universelles Aluminium

UB1224

N° de commande	▶ Caractéristiques techniques*		
	GP1224N	GP1224NC	GP1224NO
Course par mors [mm]	12	12	12
Force de préhension à la fermeture [N]	130	155	-
Force de préhension à l'ouverture [N]	130	-	155
Force de préhension min. assurée par le ressort [N]	-	25	25
Temps de fermeture [s]	0.04	0.05	0.05
Temps d'ouverture [s]	0.04	0.05	0.05
Précision de répétition +/- [mm]	0.05	0.05	0.05
Pression de service min. [bar]	3	5	5
Pression de service max. [bar]	8	8	8
Température de fonctionnement min. [°C]	5	5	5
Température de fonctionnement max. [°C]	80	80	80
Volume du vérin par cycle [cm³]	12	17.5	17.5
Poids [kg]	0.48	0.55	0.55

*Toutes les données mesurées à 6 bar

